

**ОРГАНИЗАЦИОННО-ПРАВОВОЕ ОБЕСПЕЧЕНИЕ
МЕХАНИЗМА ХОЗЯЙСТВОВАНИЯ В СФЕРЕ АПК**

XII

-

2.

2016

-64 -4:67

Организационно-правовое обеспечение механизма хо-
-64 зяйствования в сфере АПК XII 2:
-
(6. 233
ISBN 978-985-467-634-0.
M XII
19 22

УДК 631.145:347(063)
ББК 65.9(2)32-4:67

ISBN 978-985-467-634-0 (ч. 2)
ISBN 978-985-467-632-6

КАФЕДРА МАРКЕТИНГА

Секция 6. Совершенствование товарной, ценовой и сбытовой политики операторов рынка потребительских товаров

Секция 7. Использование технологий маркетинговых исследований, продвижения и брендинга в рыночной деятельности предприятий

Секция 8. Организация маркетинговой деятельности и стратегическое управление маркетингом на предприятии

<i>Балашева Ю. Б.</i>12
<i>Буй М. А.</i>15
<i>Бухта А. Н.</i>17
<i>Головченко Е. В.</i>20
<i>Горолевич В. А.</i>22
<i>Горолевич В. А.</i>24
<i>Гринко А. А.</i>26
<i>Зубенко Н. В.</i>28
<i>Ковальчук Т. В.</i>31
<i>Конон Ю. В.</i>34
<i>Кулыева Д. Ч.</i>37
<i>Лагута А. А.</i>39
<i>Лагута А. А.</i>42
<i>Лагута Т. А.</i>45
<i>Лагута Т. А.</i>48

<i>Ланко К. В.</i>	...51
<i>Левашева С. Б.</i>53
<i>Лепешко Д. С.</i>57
<i>Ловцова А. В.</i>59
<i>Ловцова А. В.</i>62
<i>Малеева Н. С.</i>65
<i>Мельникова В. А.</i>67
<i>Насенник Д. А.</i>71
<i>Нехорошков А. С.</i>74
<i>Никулина А. В.</i>77
<i>Новикова М. С.</i>80
<i>Ноженко А. А.</i>83
<i>Осос Л. Н.</i>85
<i>Павлова А. О.</i>88
<i>Павлович О. Г.</i>	- 89
<i>Павлович О. Г.</i>	- 92
<i>Панюшенко Н. С.</i>95
<i>Рыбак В. В.</i>99
<i>Савицкая Е. И.</i>102
<i>Савченко Е. В.</i>104

<i>Савченко Е. В.</i>	106
<i>Сазонова Е. В.</i>	108
<i>Сазонова Е. В.</i>	111
<i>Хаирова О. А.</i>	114
<i>Хаирова О. А.</i>	117
<i>Хомич В. Ю.</i>	120
<i>Черневская Б. В.</i>	123
<i>Чеснова А. А.</i>	125
<i>Шарапенда Д. В.</i>	128
<i>Шарапенда Д. В.</i>	130
<i>Шелешко А. В.</i>	133
<i>Шиматкова С. А.</i>	райпо	135
<i>Яворская О. В.</i> STEP-	138

КАФЕДРА АГРОБИЗНЕСА

Секция 9. Совершенствование коммерческой деятельности предприятий обрабатывающей промышленности АПК

Секция 10. Совершенствование коммерческой деятельности сельскохозяйственных предприятий АПК

<i>Афанасова Н. И.</i>	42
<i>Ботаговская М. М.</i>	145
<i>Ботаговская М. М.</i>	148

<i>Бурсова А. В.</i>	150
<i>Бычкова Г. А.</i>	153
<i>Бычкова Г. А.</i>	155
<i>Галстян А. В.</i>	158
<i>Долгодиллина Е. С.</i>	161
<i>Езепова Е. А.</i>	164
<i>Журов И. П.</i>	167
<i>Коломийчук А. Н.</i>	169
<i>Кострицкая М. С.</i>	171
<i>Коток Т. П.</i>	173
<i>Курдин Д. А.</i>	176
<i>Кучинский Э. Ю.</i>	179
<i>Лысевская С. В.</i>	181
<i>Мазаник В. М.</i>	184
. продукции.....		184
<i>Матюшкова В. В.</i>	186
<i>Мельникова В. А.</i>	189
<i>Мильчакова Е. А.</i>	192
<i>Парфиневич И. А.</i>	196
<i>Пташинская А. В.</i>	198
<i>Романюга В. Ю.</i>	200

<i>Семенякина А. Л.</i>	203
<i>Тимошенко Е. С.</i>	-	205
<i>Толмачевец Т. А.</i>	209
<i>Третьякова Е. А.</i>	211
<i>Третьякова Е. А.</i>	213
<i>Трофимова Е. И.</i>	216
<i>Хальченко Ю. О.</i>	220
<i>Хроленков И. А.</i>	223
<i>Шишкевич А. В.</i>	225
<i>Шпакова Е. С.</i>	228
АЛФАВИТНЫЙ УКАЗАТЕЛЬ	232
	233

ПРЕДИСЛОВИЕ

19

XII

-

-

-

-

-

-



, , , ,
, , , ,
, , , ,
, , , ,
, , , ,

-

-

-

,

,

,

,

,

,

,

-



КАФЕДРА МАРКЕТИНГА

Секция 6. Совершенствование товарной, ценовой и сбытовой политики операторов рынка потребительских товаров

Секция 7. Использование технологий маркетинговых исследований, продвижения и брендинга в рыночной деятельности предприятий

Секция 8. Организация маркетинговой деятельности и стратегическое управление маркетингом на предприятии

[631.16:658.155]

БЕНЧМАРКИНГ КАК МЕТОД ПОВЫШЕНИЯ ЭФФЕКТИВНОСТИ ПРОИЗВОДСТВА

*Балашиева Ю. Б., студентка, факультет управления
Научный руководитель – Репина Е. А., канд. экон. наук, доцент каф. теории
и технологий в менеджменте
Южный федеральный университет,
Ростов-на-Дону, Российская Федерация*

Актуальность.

Методика и содержание исследования.

-

- - -

-

-

-

-

-

-

-

-

-

-

1.

1. Анализ проблемных процессов ООО «Стеллар»

-	

-

-

2.

2. Анализ процессов «Lego»

-	
	4

Полученные результаты.

-

-

-

-

АНАЛИЗ КОНКУРЕНТНОЙ СРЕДЫ ОРГАНИЗАЦИИ ПО ПЯТИФАКТОРНОЙ МОДЕЛИ ПОРТЕРА (НА ПРИМЕРЕ ГРУППЫ КОМПАНИЙ «SAMSUNG GROUP»)

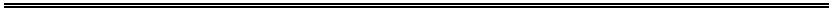
*Буй М. А., студент, факультет экономики и управления
Научный руководитель – Павловский Е. В., преподаватель-стажер каф. экономики
и управления на предприятии
УО «Гродненский государственный университет»,
Гродно, Республика Беларусь*

Актуальность.

Методика и содержание исследования.

Степень влияния основных угроз на деятельность группы компаний «SamsungGroup»

1.	
-	



-

-

-

Полученные результаты.

:338(430)

**ИСПОЛЬЗОВАНИЕ КОРРЕЛЯЦИОННО-РЕГРЕССИОННОГО
АНАЛИЗА ДЛЯ ИЗУЧЕНИЯ РАЗВИТИЯ ФОНДОВОГО РЫНКА
(НА ПРИМЕРЕ ГЕРМАНИИ)**

Бухта А. Н., студент, факультет экономики и управления

*Научный руководитель – Павловский Е. В., преподаватель-стажер каф. экономики
и управления на предприятии*

УО «Гродненский государственный университет»,

Гродно, Республика Беларусь

Актуальность.

DAX,

Методика и содержание исследования.

DAX (Y

EUR/USD(X

гmany

10Y) (X

1. Значения признаков, используемые для расчета уравнения регрессии

	DAX (Y)	EUR/USD (X1)	Germany 10Y, % (X2)		DAX (Y)	EUR/USD (X1)	Germany 10Y, % (X2)
1	11709,73	1,1204	0,545	15	10694,32	1,1288	0,313
2	11454,38	1,1201	0,364	16	10649,58	1,1208	0,366
3	11810,85	1,0874	0,158	17	10167,77	1,1569	0,458
4	11688,7	1,0807	0,079	18	9648,5	1,1842	0,482
5	12374,73	1,0604	0,156	19	9764,73	1,2003	0,498
6	11967,39	1,0978	0,183	20	9922,11	1,2176	0,595
7	11868,33	1,0889	0,209	21	9786,96	1,2228	0,594
8	12039,37	1,0822	0,185	22	9594,73	1,2462	0,626
9	11901,61	1,0495	0,259	23	10087,12	1,2286	0,783
10	11550,97	1,0844	0,4	24	9980,85	1,2452	0,702
11	11401,66	1,1196	0,324	25	9732,55	1,239	0,771
12	11050,64	1,1381	0,372	26	9252,94	1,2524	0,791
13	10963,4	1,1385	0,349	27	9291,83	1,2554	0,825
14	10846,39	1,1316	0,374				

2).

2. Коэффициенты парной корреляции

	DAX	EUR/USD	DE10YT
DAX	1		
EUR/USD	0,93248	1	
DE10YT	0,81138	0,860408	1

EUR/USD

DAX

-

 $r < 0,9$.

$$Y = -3855,5x$$

Y X ,

R

DAX
 $R^2 = 0,893$).

-

R

F

F-

0001

F-

F

14999,237 x1) +

59,92 x2).

:

EUR/USD

DAX

DAX

Полученные результаты.
 EUR/USD

БРЕНДИНГ – ОСНОВА УСПЕХА КОМПАНИИ

*Головченко Е. В., студентка, факультет экономики и менеджмента
Научный руководитель – Припадчева И. В., канд. экон. наук, доцент каф. менеджмента
и государственного и муниципального управления
Курский государственный университет,
Курск, Российская Федерация*

Актуальность

XX

-
-
-
-
-
-
-

Методика и содержание исследования.

Fortune

-
-
-

Mercedes-Benz

,

Полученные результаты.

,

658.8:339.378(476)

**АНАЛИЗ РОЗНИЧНОЙ ТОРГОВОЙ СЕТИ
ПОТРЕБИТЕЛЬСКОЙ КООПЕРАЦИИ РЕСПУБЛИКИ
БЕЛАРУСЬ**

*Горолевич В. А., студент, факультет бизнеса и права
Научный руководитель – Артеменко С. И., ст. преподаватель каф. маркетинга
УО «Белорусская государственная сельскохозяйственная академия»,
Горки, Республика Беларусь*

Актуальность.

Методика и содержание исследования.

%,

2014

(50,3 %).

1

Полученные результаты.

ОЦЕНКА МЕРЧЕНДАЙЗИНГА

*Горолевич В. А., студент, факультет бизнеса и права
Научный руководитель – Артеменко С. И., ст. преподаватель каф. маркетинга
УО «Белорусская государственная сельскохозяйственная академия»,
Горки, Республика Беларусь*

Актуальность

25

30 %

Методика и содержание исследования.

,
, 16

4,1

Оценка магазинов

	4,0	5	4,7	4,2
	2,9	5	4,5	4,1
	3,5	5	4,5	3,6
	3,4	5	4,5	4,1
	3,4	5	4,5	3,6

7,8.

Полученные результаты.

ПРОГНОЗИРОВАНИЕ РЫНКА ТУРИСТИЧЕСКИХ УСЛУГ СЛОВАКИИ

Гринко А. А., студент, факультет экономики и управления

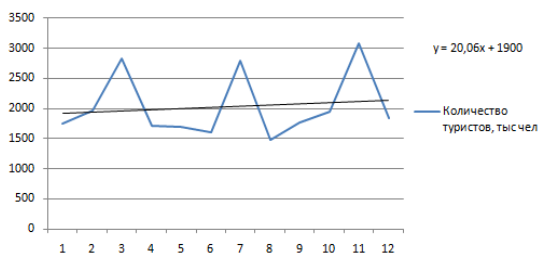
Научный руководитель – Павловский Е. В., преподаватель-стажер каф. экономики и управления на предприятии

УО «Гродненский государственный университет»,

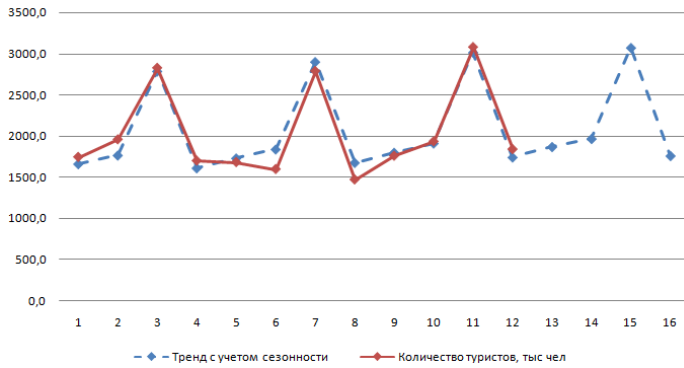
Гродно, Республика Беларусь

Актуальность.

Методика и содержание исследования.



Полученные результаты.



World Travel & Tourism Council

,3

2

Tourism Council

World Travel &

.8:631.14

**СОЦИАЛЬНО-ЭКОНОМИЧЕСКИЕ МЕХАНИЗМЫ
РЕАЛИЗАЦИИ РЫНОЧНОГО ПОТЕНЦИАЛА ПУБЛИЧНОЙ
КОРПОРАЦИИ**

*Зубенко Н. В., студентка, факультет управления и психологии
Научный руководитель – Ланская Д. В., канд. экон. наук, доцент каф. общего, стратегического, информационного менеджмента и бизнес-процессов
Кубанский государственный университет,
Краснодар, Российская Федерация*

Актуальность.

Методика и содержание исследования.

-
-
-

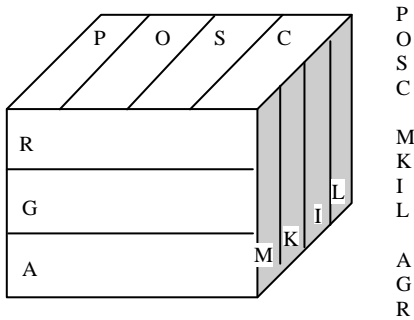
•

$$MP_j = \sum_{i=1}^m k_{ij} MP_{ij}$$

j
m
ij
n
K_{ij}

j

Полученные результаты.



.б)
**ИСПОЛЬЗОВАНИЕ МЕТОДА MCKINSEY ПРИ ОЦЕНКЕ
ДЕЯТЕЛЬНОСТИ ПРЕДПРИЯТИЙ МОЛОЧНОЙ ОТРАСЛИ
(НА ПРИМЕРЕ ОАО «МОЛОЧНЫЙ МИР»)**

*Ковальчук Т. В., студентка, факультет экономики и управления
Научный руководитель – Павловский Е. В., преподаватель-стажер каф. экономики
и управления на предприятии
УО «Гродненский государственный университет»,
Гродно, Республика Беларусь*

Актуальность.

Методика и содержание исследования.

General Electric (GE) / McKinsey.

**1. Оценка конкурентоспособности продукции,
производимой ОАО «Молочный мир»**

	-		
	100 %		4,94
	27 %	3	0,81
	20 %	9	1,8
	15 %	5	0,75
	12 %	4	0,48
	10 %	3	0,3
	8 %	2	0,16

2. Оценка привлекательности рынка молочной продукции

	-		-
	100 %		4,65
	8 %	7	0,56
	12 %	9	1,08
	10 %	3	0,3
	9 %	3	0,27
	10 %	5	0,5
	5 %	8	0,4

	-		-
	100 %		4,65
	14 %	2	0,28
	12 %	3	0,36
	15 %	3	0,45
	5 %	9	0,45

GeneralElectric (GE) / McKinsey

1).

Привлекательность рынка	Высокая (8-10 баллов)			
	Средняя (4-7 баллов)			
	Низкая (0-3 балла)			
		Низкая (0-3 балла)	Средняя (4-7 баллов)	Высокая (8-10 баллов)
Конкурентоспособность товара компании в сегменте				

. 1. General Electric (GE) / McKinsey

Полученные результаты.

.8:[339:633.1](476.1)

**СОВЕРШЕНСТВОВАНИЕ АССОРТИМЕНТНОЙ ПОЛИТИКИ
ОАО «БОРИСОВХЛЕБПРОМ» НА ОСНОВАНИИ ОБЪЕМНО-
СТОИМОСТНОГО АНАЛИЗА (АВС-АНАЛИЗА)**

Конон Ю. В., студентка, факультет бизнеса и права

*Научный руководитель – Редько В. Н., канд. экон. наук, доцент, зав. кафедрой
маркетинга*

*УО «Белорусская государственная сельскохозяйственная академия»,
Горки, Республика Беларусь*

Актуальность.

20

Методика и содержание исследования.

-

Этап 1.

. 1).

1. ABC-анализ

			%		
1		6154	64,8	64,8	
4		1048	11,0	75,8	
5		987	10,4	86,2	
7		381	4,0	90,2	
8		208	2,2	92,4	
2		198	2,1	94,5	
3		196	2,1	96,6	
6		169	1,8	98,4	
9		156	1,6	100	
		9497	100		

,

ABC-

Этап 2.

2).

Этап 3.

2).

2. Результаты ABC-анализа

	8189	86	3	33
	983	10	4	45
	325	4	2	22
	9497	100	9	100

Полученные результаты.

-

.1.011.44

ИССЛЕДОВАНИЕ ЭФФЕКТИВНОСТИ РЕКЛАМЫ

*Кулыева Д. Ч., студентка, факультет бизнеса и права
Научный руководитель – Артеменко С. И., ст. преподаватель каф. маркетинга
УО «Белорусская государственная сельскохозяйственная академия»,
Горки, Республика Беларусь*

Актуальность.

Методика и содержание исследования.

Webanketa

TV-

Полученные результаты.

- ,
- 30-
- ,
-
-
-

МОДЕЛЬ ОЦЕНКИ ЭФФЕКТИВНОСТИ БРЕНДИНГА

*Лагута А. А., студентка, факультет бизнеса и права
Научный руководитель – Любецкий П. Б., ст. преподаватель каф. маркетинга
УО «Белорусская государственная сельскохозяйственная академия»,
Горки, Республика Беларусь*

Актуальность.

Методика и содержание исследования.

-
- -
 -

 -

 -
 -

 -

$$ELQ = \sum_{i=1}^n \frac{X_i}{A_i} \quad (1.1)$$

X_i
 A_i

-
-

Полученные результаты.

-
;

Комплексная оценка товарной марки

	(Ee)	(Ll)	(Qq)	(ELQ)
(Ai)	0,28	0,36	0,36	1,0
	1,4	5,3	67,0	26,4
	17,9	4,8	68,6	31,4
-	21,4	5,8	68,9	32,8
	16,2	5,2	67,4	32,7
	16,6	5,0	69,9	31,6

ИССЛЕДОВАНИЯ ПОВЕДЕНИЯ ПОТРЕБИТЕЛЕЙ НА МОЛОЧНОМ РЫНКЕ РЕСПУБЛИКИ БЕЛАРУСЬ

*Лагута А. А., студентка, факультет бизнеса и права
Научный руководитель – Любецкий П. Б., ст. преподаватель каф. маркетинга
УО «Белорусская государственная сельскохозяйственная академия»,
Горки, Республика Беларусь*

Актуальность.

Методика и содержание исследования

-

-

-

-

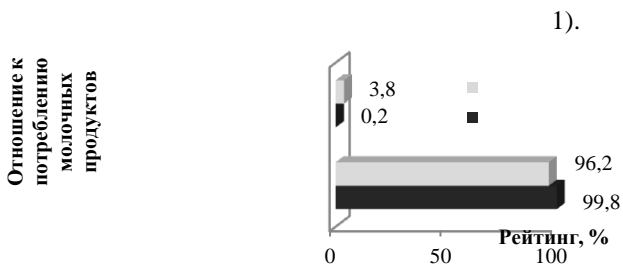
Webanketa.

-

ru

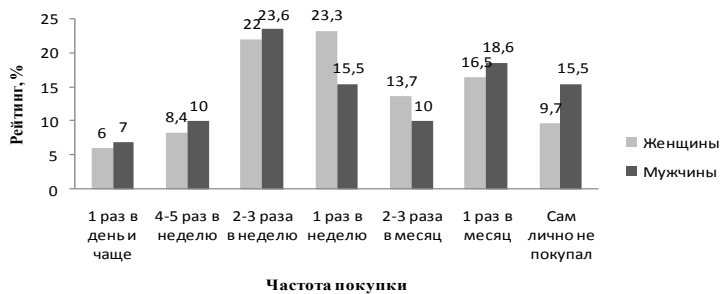
,

(99,8 %)



,

. 2).



2

3).



Полученные результаты.

,

658.8:637.6

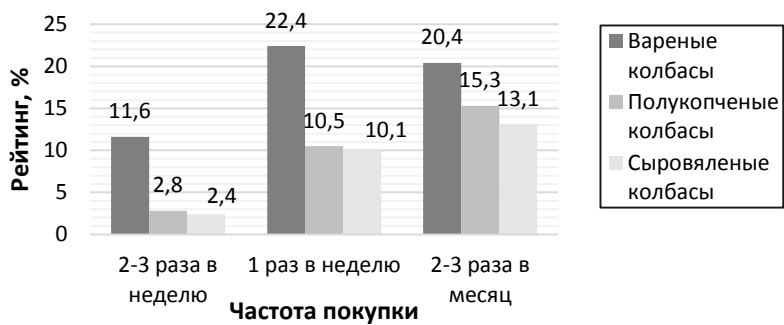
ИССЛЕДОВАНИЕ ПОТРЕБЛЕНИЯ МЯСОПРОДУКТОВ С ПОМОЩЬЮ ИНТЕРНЕТ-ОПРОСА

*Лагута Т. А., студентка, факультет бизнеса и права
Научный руководитель – Любецкий П. Б., ст. преподаватель каф. маркетинга
УО «Белорусская государственная сельскохозяйственная академия»,
Горки, Республика Беларусь*

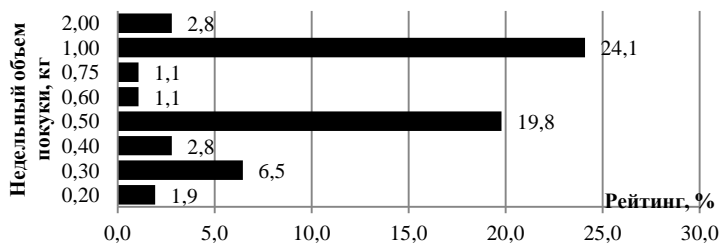
Актуальность.

Методика и содержание исследования.

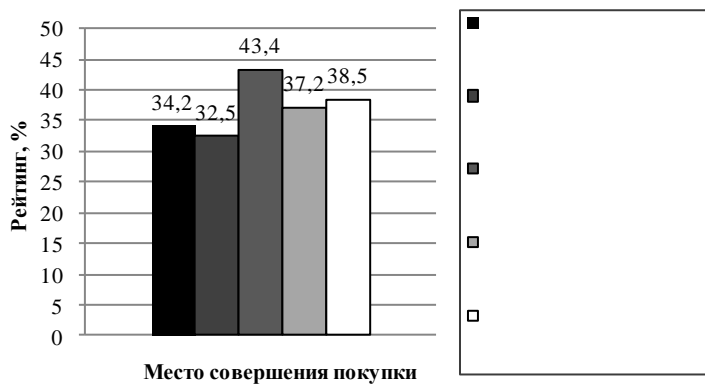
. 1).



2).



. 3).



Полученные результаты.

658.8:637.6

ИССЛЕДОВАНИЯ УРОВНЯ ЗНАНИЯ БРЕНДОВ НА МЯСНОМ РЫНКЕ

*Лагута Т. А., студентка, факультет бизнеса и права
Научный руководитель – Любецкий П. Б., ст. преподаватель каф. маркетинга
УО «Белорусская государственная сельскохозяйственная академия»,
Горки, Республика Беларусь*

Актуальность.

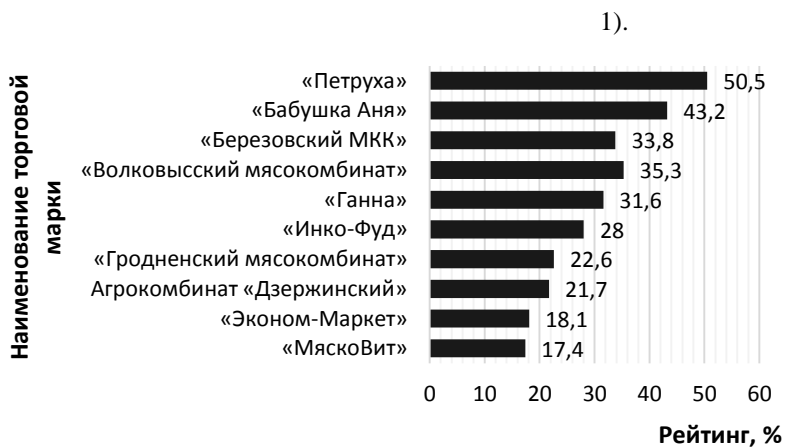
Методика и содержание исследования.



,

:

-
-



Полученные результаты.

.8:355.013.3

**АКТУАЛЬНЫЕ МЕТОДИКИ ОЦЕНКИ
КОНКУРЕНТОСПОСОБНОСТИ РЕГИОНА:
КРИТИЧЕСКИЙ АНАЛИЗ**

*Лапко К. В., студентка, факультет экономики и управления
Научный руководитель – Павловский Е. В., преподаватель-стажер каф. экономики
и управления на предприятии
УО «Гродненский государственный университет»,
Гродно, Республика Беларусь*

Актуальность.

Методика и содержание исследования.



-

Полученные результаты.

[2].

1.

2.

, ,

-

.137.2:640.24(470.591)

АНАЛИЗ КОНКУРЕНТНОЙ СРЕДЫ РЕСТОРАННОГО БИЗНЕСА г. ТАГАНРОГА

Левашева С. Б., магистрант

Научный руководитель – Подопригора М. Г., канд. экон. наук, доцент каф. менеджмента, Институт управления в экономических экологических и социальных системах

Инженерно-технологическая академия Южного федерального университета, Ростов-на-Дону, Российская Федерация

Актуальность.



).

,

,

-

126.

Методика и содержание исследования.

-

,

•

, Sapore Italiano ,

,

,

,

-

,

- Casual

-

, , ,

-

- Fast food

, Subway ,

Fast Food

-

-

, , ,

Wakeup Coffe , Go!Coffe

(

,

,

, ,

,

,

-

-

-

-

-

-

,

-

5

-

Полученные результаты.

-

;

339.137.2:658.8(476.5)

**ФАКТОРЫ ПОВЫШЕНИЯ КОНКУРЕНТОСПОСОБНОСТИ
РУПП «ВИТЕБСКХЛЕБПРОМ» ФИЛИАЛ «ОРШАНСКИЙ
ХЛЕБОЗАВОД»**

*Лепешко Д. С., студентка, факультет бизнеса и права
Научный руководитель – Шутова С. В., ассистент каф. агробизнеса
УО «Белорусская государственная сельскохозяйственная академия»,
Горки, Республика Беларусь*

Актуальность.

Методика и содержание исследования.

1. Карта SWOT-анализа

S)		W)	
	4		3
	4	2.	3
	2	3.	4
	2		
	12		10
(O)		(T)	
	4	-	4
	3		4
	4		1
	11		7

SWOT-

SWOT-

-
-
-
-

SWOT-

2. Обобщающая матрица SWOT-анализа

SWOT-	(O)	(T)
(S)	132	84
(W)	110	70

Полученные результаты.

SWOT-

658.8:664.84(476)

**ИССЛЕДОВАНИЕ ЕМКОСТИ РЫНКА ПЛОДОВОЩНОЙ
КОНСЕРВИРОВАННОЙ ПРОДУКЦИИ В РЕСПУБЛИКЕ
БЕЛАРУСЬ**

*Ловцова А. В., студентка, факультет бизнеса и права
Научный руководитель – Любецкий П. Б., ст. преподаватель каф. маркетинга
УО «Белорусская государственная сельскохозяйственная академия»,
Горки, Республика Беларусь*

Актуальность.

Методика и содержание исследования.

(1):

$$E = P + IM - EX + (\quad), \quad (1)$$

IM
EX

1. Динамика емкости рынка овощей, бахчевых культур и продуктов их переработки, тыс. тонн

						2013
	2009	2010	2011	2012	2013	
	2308,1	2334,8	1816,1	1581	1628,3	70,5
	178,3	216,8	204,3	191,9	241,2	135,3
	73,7	76,2	96	122,9	190,7	258,8
	1367,6	1360,8	1425,7	1350,4	1049,6	76,7
	1360,8	1425,7	1350,4	1049,6	976,4	71,8
	2419,5	2413	2019,5	1977,7	1752	72,4

2. Динамика емкости рынка фруктов, ягод и продукции их переработки, тыс. тонн

						2013
	2009	2010	2011	2012	2013	
	691,7	799,2	301,7	630,4	476,2	68,8
	289,7	328,7	349,7	474,9	649,9	224,3
	18,9	24,8	57,7	107,2	237,9	1258,7
	213,6	268,8	398,3	190,7	264,6	123,9
	268,8	398,3	190,7	264,6	246,9	91,9
	907,3	973,6	801,3	924,2	905,9	99,8

158,8

3. Динамика уровня цен на консервированные овощи, долл. США

	2009	2010	2011	2012	2013	
	1,70	1,65	1,63	1,78	2,07	121,4
	1,30	1,33	1,45	1,71	1,72	132,3
	1,55	1,61	1,69	1,66	1,85	119,5
	1,62	1,56	1,58	1,62	1,83	113,3
	1,26	1,46	1,78	1,75	1,88	149,8
	1,81	1,56	1,45	1,72	2,36	130,0
	1,94	2,06	1,94	2,19	2,28	117,5
	1,95	2,06	1,60	1,80	2,21	113,1

%).

4. Динамика уровня цен на консервированные фрукты, долл. США

	2009	2010	2011	2012	2013	2013
:	2,77	2,85	3,25	3,37	3,07	110,8
	2,60	2,50	2,59	2,94	2,74	105,2
	3,04	3,00	3,68	3,44	2,85	93,7
	2,90	2,80	3,35	3,42	2,90	100,0
	2,97	2,88	3,07	3,42	3,21	108,0
	2,63	2,96	3,90	3,57	3,27	124,6
	2,87	2,86	2,98	3,30	3,09	107,8
	2,63	2,83	2,88	3,28	3,23	122,5

(24,6

%).

Полученные результаты.

658.8:664.84(476)

**ИССЛЕДОВАНИЕ ОСОБЕННОСТЕЙ РЫНКА
ПЛОДООВОЩНОЙ КОНСЕРВИРОВАННОЙ ПРОДУКЦИИ
РЕСПУБЛИКИ БЕЛАРУСЬ**

*Ловцова А. В., студентка, факультет бизнеса и права
Научный руководитель – Любецкий П.Б., ст. преподаватель каф. маркетинга
УО «Белорусская государственная сельскохозяйственная академия»,
Горки, Республика Беларусь*

Актуальность.

Методика и содержание исследования.

-

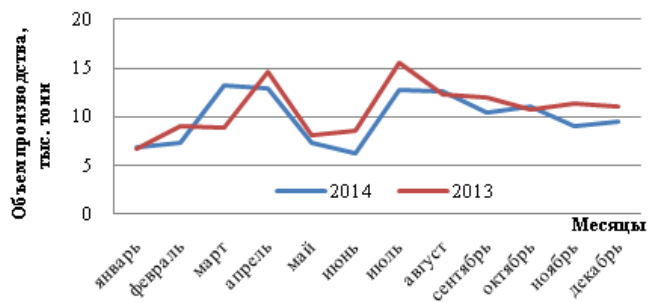
,

-

.

-

-





-

:

Полученные результаты.

658.8:631.11

РОЛЬ МАРКЕТИНГА В СТРАТЕГИЧЕСКОМ УПРАВЛЕНИИ ПРЕДПРИЯТИЕМ

*Малеева Н. С., бакалавр, факультет экономики и менеджмента
Научный руководитель – Припадчева И. В., канд. экон. наук, доцент каф. менеджмента
и государственного и муниципального управления
Курский государственный университет,
Курск, Российская Федерация*

Актуальность.

Методика и содержание исследования.

1,5 . . .

Полученные результаты.

659:637.6(470+571)

**ОСОБЕННОСТИ ИСПОЛЬЗОВАНИЯ СТРАТЕГИЙ
БРЕНДИНГА НА РОССИЙСКОМ РЫНКЕ МЯСНОЙ
ПРОДУКЦИИ**

Мельникова В. А., бакалавр, факультет экономический

*Научный руководитель – Жукова Ю. С., канд. экон. наук, доцент каф. экономики
и организации производства*

*Вятская государственная сельскохозяйственная академия,
Киров, Российская Федерация*

Актуальность.

Методика и содержание исследования.



-

.

-

.

;

,

;

1.

-

2

.

12 %.

Полученные результаты.

- -
-



•

•

•

-

•

•

-

-

.

•

;

•

•

•

339.138:639.3(476)

**МАРКЕТИНГОВЫЕ ИССЛЕДОВАНИЯ
В СОВЕРШЕНСТВОВАНИИ И ФОРМИРОВАНИИ
ТОВАРНОЙ ПОЛИТИКИ ОАО «БЕЛРЫБА»**

*Насенник Д. А., студентка, факультет бизнеса и права
Научный руководитель – Колеснева Е. П., канд. экон. наук, доцент каф.
маркетинга
УО «Белорусская государственная сельскохозяйственная академия»,
Горки, Республика Беларусь*

Актуальность.

Методика и содержание исследования.

2014



-

52

:

:

,

,

72

-
- 6,05
-

Полученные результаты.

-
-
-
-

658.8:33.06

СОВЕРШЕНСТВОВАНИЕ ЦЕНОВОЙ ПОЛИТИКИ В УСЛОВИЯХ НЕСТАБИЛЬНОСТИ ЭКОНОМИКИ

*Нехорошков А. С., студент, факультет экономических наук
Научный руководитель – Щиголева Т. И., канд. экон. наук, доцент каф. экономики
предприятий
Уральский институт экономики управления и права,
Екатеринбург, Российская Федерация*

Актуальность.

Методика и содержание исследования.



,

,

-

Полученные результаты.

339.138:658.8

ОРГАНИЗАЦИЯ МАРКЕТИНГОВОЙ ДЕЯТЕЛЬНОСТИ И СТРАТЕГИЧЕСКОЕ УПРАВЛЕНИЕ МАРКЕТИНГОМ НА ПРЕДПРИЯТИИ

*Никулина А. В., студентка, Институт управления
Научный руководитель – Островая В. В., канд. пед. наук, ст. преподаватель
каф. управления персоналом и психологии
Оренбургский государственный аграрный университет,
Оренбург, Российская Федерация*

Актуальность.

Методика и содержание исследования.



,

,

-

Полученные результаты.

639.132:005.342

РАЗРАБОТКА И ВЫВОД НА РЫНОК ИННОВАЦИОННОГО ПРОДУКТА

*Новикова М. С., студентка, экономический факультет
Научный руководитель – Артеменко А. М., канд. экон. наук, доцент каф. управления
УО «Белорусская государственная сельскохозяйственная академия»,
Горки, Республика Беларусь*

Актуальность.

Методика и содержание исследования.

Export-

Tetra Pak/Alfa Laval

Baker Flavors .

8

120

10

%).

-

-
-
-
-

-

-

-

Полученные результаты.

Magic Straw .

•

World-Ex-Kom

•

•

•

2

2

3

•

•

•

•

658.8:355.013.3(476)

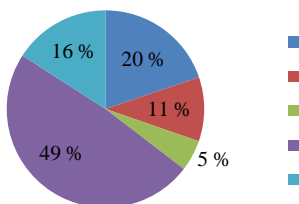
МАРКЕТИНГОВОЕ ИССЛЕДОВАНИЕ КОНКУРЕНТОСПОСОБНОСТИ ООО «ТД – «ВЕСТА»

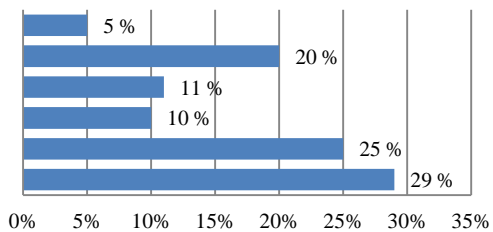
*Ноженко А. А., студентка, факультет экономики и менеджмента
Научный руководитель – Припадчева И. В., канд. экон. наук, доцент каф.
менеджмента и государственного и муниципального управления
Курский государственный университет,
Курск, Российская Федерация*

Актуальность.

Методика и содержание исследования.

1.





4,21

3,32.

Экспертная оценка

	0,2	4	3	4
	0,17	5	4	4
	0,15	4	3	3
	0,15	4	4	4
	0,12	3	3	3
	0,08	5	3	3
	0,13	4	3	3
	1	4,21	3,32	3,52

Полученные результаты.

339.138:637.12(476.7)

**ОРГАНИЗАЦИЯ МАРКЕТИНГОВОЙ ДЕЯТЕЛЬНОСТИ
НА ПРИМЕРЕ ОАО «БАРАНОВИЧСКИЙ МОЛОЧНЫЙ
КОМБИНАТ»**

Осос Л. Н., студентка, факультет экономики и права

Научный руководитель – Алексеевич В. Н., преподаватель каф. маркетинга

УО «Барановичский государственный университет»,

Барановичи, Республика Беларусь

Актуальность.

Методика и содержание исследования.



%

-
-
-

-
-
-
-
-

-
-
-
-

-

-

-
-
-

Полученные результаты.

,

339.138:637.14

ИЗУЧЕНИЕ ПРЕДПОЧТЕНИЙ ПОТРЕБИТЕЛЕЙ В ОБЛАСТИ УПАКОВКИ МОЛОЧНОЙ ПРОДУКЦИИ

Павлова А. О., студентка, факультет бизнеса и права

*Научный руководитель – Воробьева Н. Ф., канд. экон. наук, доцент каф. маркетинга
УО «Белорусская государственная сельскохозяйственная академия»,
Горки, Республика Беларусь*

Актуальность.

, ,

Методика и содержание исследования.

-

-

59 %;

-

-

, 21

-
- 64 %;
- 6 %;
- (83 %)

Полученные результаты.

338.33(476.1)

**ОЦЕНКА АССОРТИМЕНТНОЙ ПОЛИТИКИ
УП «ЧЕРВЕНСКИЙ ПРОИЗВОДСТВЕННО-ПИЩЕВОЙ ЗАВОД»**

Павлович О. Г., студентка, факультет бизнеса и права

Научный руководитель – Сермяжко Е. В., маг. упр. и эк., ст. преподаватель каф. маркетинга

*УО «Белорусская государственная сельскохозяйственная академия»,
Горки, Республика Беларусь*

Актуальность.

Методика и содержание исследования.

-Co

2014

1. Результаты ABC-анализа прибыли за 2014 г.

	2857	48,93	6	21,4
	2404	41,18	9	32,1
	578	9,91	13	46,5

2014

9,91 %.

32,05 %.

2. Результаты ABC-анализа объема реализации за 2014 г.

	16841	46,37	6	21,4
	7840	21,58	6	21,4
	11632	32,05	16	57,2

XII M

-

-

Прибыль, млн. руб.

**Реализации,
млн. руб.**

-

-

Polli-Cook

2013

2014

,

,

2014

Полученные результаты.

338.33(476.1)

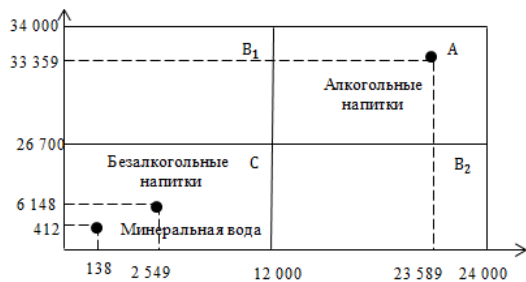
**АНАЛИЗ АССОРТИМЕНТНОЙ ПОЛИТИКИ
УП «ЧЕРВЕНСКИЙ ПРОИЗВОДСТВЕННО-ПИЩЕВОЙ ЗАВОД»**

*Павлович О. Г., студентка, факультет бизнеса и права
Научный руководитель – Сермяжко Е. В., маг. упр. и эк., ст. преподаватель каф. мар-
кетинга*

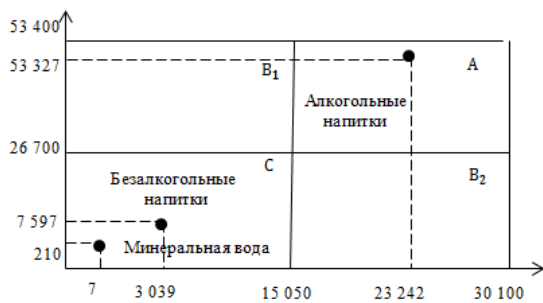
*УО «Белорусская государственная сельскохозяйственная академия»,
Горки, Республика Беларусь*

Актуальность.

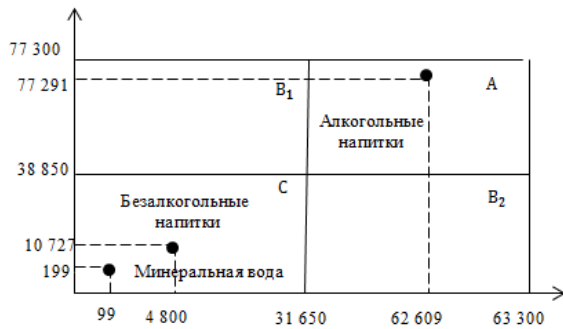
Методика и содержание исследования.



. 1.



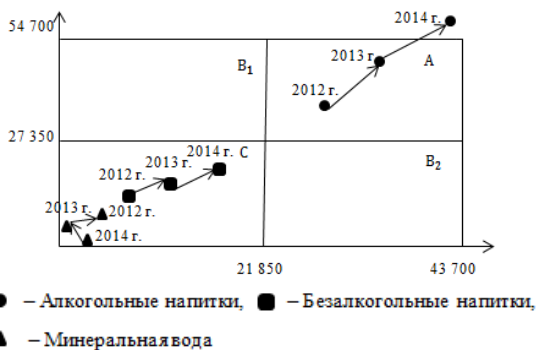
. 2.



.3.

3-

2014



. 4.

Полученные результаты.

339.13:637.1(476)

**ИССЛЕДОВАНИЕ РЫНКА МОЛОЧНОЙ ОТРАСЛИ
РЕСПУБЛИКИ БЕЛАРУСЬ**

*Панюшенко Н. С., студентка, факультет бизнеса и права
Научный руководитель – Артеменко С. И., ст. преподаватель каф. маркетинга
УО «Белорусская государственная сельскохозяйственная академия»,
Горки, Республика Беларусь*

Актуальность.

Методика и содержание исследования.



86,6 %).

. 1).



. 1.

3,9 %.

%.

,

%),

7,6 %

3,5

Полученные результаты.

339.13:37.018

АНАЛИЗ ФАКТОРОВ, ВЛИЯЮЩИХ НА КОНКУРЕНТОСПОСОБНОСТЬ ОБРАЗОВАТЕЛЬНЫХ УЧРЕЖДЕНИЙ

***Рыбак В. В.**, студентка, факультет управления и психологии
Научный руководитель – Ланская Д. В., канд. экон. наук, доцент каф. общего, стратегического, информационного менеджмента и бизнес-процессов
Кубанский государственный университет,
Краснодар, Российская Федерация*

Актуальность.

Методика и содержание исследования.

Полученные результаты.

,

351.758.3

**ОЦЕНКА ВНУТРЕННЕЙ СРЕДЫ ОРГАНИЗАЦИИ
НА ПРИМЕРЕ РЕСТОРАНА «У РАТУШИ»**

*Савицкая Е. И., студентка, факультет экономики и управления
Научный руководитель – Павловский Е. В., преподаватель-стажер каф. экономики и
управления на предприятии
УО «Гродненский государственный университет»,
Гродно, Республика Беларусь*

Актуальность.

Методика и содержание исследования. SWOT-

SWOT-

Основные факторы внутренней среды функционирования ресторана «У Ратуши»

S)	(W)
O)	T)

Полученные результаты.

635.21:339.13(476)

**ИССЛЕДОВАНИЕ РЫНКА КАРТОФЕЛЯ В БЕЛАРУСИ:
ИМПОРТ, ЭКСПОРТ И ПОТРЕБЛЕНИЕ**

*Савченко Е. В., студентка, факультет бизнеса и права
Научный руководитель – Артеменко С. И., ст. преподаватель каф. маркетинга
УО «Белорусская государственная сельскохозяйственная академия»,
Горки, Республика Беларусь*

Актуальность.

Методика и содержание исследования.

2 3 %.

50

(1,3

Валовой сбор, импорт и экспорт картофеля

	4629,7	4378,8	3904,1	84,3
	6910,9	5913,7	6279,7	90,9
	57,6	70,5	95,5	165,8
	197,3	277,8	285,0	144,5
	4378,8	3904,1	3904,1	89,2
	7022,1	6181,1	6090,2	86,7

2014

6

%),

20 25

1

(\

146,8

-

Полученные результаты.

-

339.13:635.21

**АНАЛИЗ КОНКУРЕНТНОЙ СРЕДЫ НА РЫНКЕ
МЫТОГО ФАСОВАННОГО КАРТОФЕЛЯ**

*Савченко Е. В., студентка, факультет бизнеса и права
Научный руководитель – Артеменко С.И., ст. преподаватель каф. маркетинга
УО «Белорусская государственная сельскохозяйственная академия»,
Горки, Республика Беларусь*

Актуальность.

Методика и содержание исследования.

Полученные результаты.

[339.13:004.77]:338.48

ИНТЕРНЕТ-МАРКЕТИНГ В СФЕРЕ ТУРИЗМА

*Сазонова Е. В., студентка, факультет бизнеса и права
Научный руководитель – Любецкий П. Б., ст. преподаватель каф. маркетинга
УО «Белорусская государственная сельскохозяйственная академия»,
Горки, Республика Беларусь*

Актуальность.

-



-

Методика и содержание исследования.

-

-

,

-

-

,



-

-

-

Facebook.

-

,

-

Полученные результаты.

339.13:004.77(476)

РАЗВИТИЕ ИНТЕРНЕТ-МАРКЕТИНГА В БЕЛАРУСИ

*Сазонова Е. В., студентка, факультет бизнеса и права
Научный руководитель – Любецкий П. Б., ст. преподаватель каф. маркетинга
УО «Белорусская государственная сельскохозяйственная академия»,
Горки, Республика Беларусь*

Актуальность.

Методика и содержание исследования.



- -

-

.

- ,

-
-
-
-
-
-
-
-

-

-
-
-

-

-

-

-

-

-

-

Полученные результаты.

-

-

339.13:338

МАРКЕТИНГ-АНАЛИТИКА И ЕЕ ИСПОЛЬЗОВАНИЕ В БИЗНЕСЕ

*Хаирова О. А., студентка, факультет бизнеса и права
Научный руководитель – Любецкий П. Б., ст. преподаватель каф. маркетинга
УО «Белорусская государственная сельскохозяйственная академия»,
Горки, Республика Беларусь*

Актуальность.

Методика и содержание исследования.

-
-
-
-
-

-

C. Nielsen

46,3

-

37,9 %, 3. SWOT-

55

33,5 %, 4. ABC-

19,9 %.

Полученные результаты.

339.13

ОСНОВНЫЕ НАПРАВЛЕНИЯ МАРКЕТИНГОВОГО АНАЛИЗА

Хаирова О. А., студент, факультет бизнеса и права

Научный руководитель – Любецкий П. Б., ст. преподаватель каф. маркетинга

УО «Белорусская государственная сельскохозяйственная академия»,

Горки, Республика Беларусь

Актуальность.

Методика и содержание исследования.



-
-
-
-
-
-

-
-
-

, ,

Полученные результаты.

- : -
-
- , -
- ,

339.13:664.92/.94

**КОНКУРЕНТОСПОСОБНОСТЬ ПРОДУКЦИИ
МЯСОПЕРЕРАБОТКИ И ОБОСНОВАНИЕ ВНЕДРЕНИЯ
НОВОГО ВИДА ПРОДУКЦИИ**

*Хомич В. Ю., студентка, факультет бизнеса и права
Научный руководитель – Воробьева Н. Ф., канд. экон. наук, доцент каф. маркетинга
УО «Белорусская государственная сельскохозяйственная академия»,
Горки, Республика Беларусь*

Актуальность.

Методика и содержание исследования.

-
-

1. Данные плана маркетинга и сбыта по проекту производства новой линии продукции «мясная нарезка»

	2016	2017	2018	2019	2020	
	2288	2452	2615	2779	2942	13 076
	16,0	17,1	18,3	19,4	20,6	91,4
	3047	3237	3424	3607	3819	17 134

2. Программа реализации продукции в стоимостном выражении, млн. руб.

	2016	2017	2018	2019	2020
	74,6	74,6	74,6	74,6	74,6
-	5,3	5,2	5,1	5,1	5,0
	5,8	3,1	5,6	3,0	5,3
	1,0	1,0	1,0	0,9	0,9
	26,89	25,1	23,53	22,14	20,92
	10,7	10,4	10,3	10,1	10,0
	0,64	0,59	0,56	0,52	0,49
	1,1	1,1	1,0	1,0	1,0
	0,64	0,00	0,00	0,05	0,00
	126,8	121,1	121,6	117,4	118,2

Полученные результаты.

. 630

%.

339.13:637.146

ОЦЕНКА КОНКУРЕНТОСПОСОБНОСТИ КИСЛОМОЛОЧНОЙ ПРОДУКЦИИ

*Черневская Б. В., студентка, факультет экономики и управления
Научный руководитель – Павловский Е. В., преподаватель-стажер каф. экономики
и управления на предприятии
УО «Гродненский государственный университет»,
Гродно, Республика Беларусь*

Актуальность.

Методика и содержание исследования.

1. , 2. , 3. , 4. ,
5. , 6. ,
7. , 8. ,

**Оценка конкурентоспособности йогуртов со вкусом клубники
6 торговых марок**

	1	2	3	4	5	6	7	8	
	0,23	0,05	0,07	0,28	0,05	0,13	0,17	0,02	1
1.									
	4	5	7	3,4	8,4	9,2	9,4	9,4	
	0,92	0,25	0,49	0,95	0,42	1,2	1,6	0,19	6,014
2.									
	10	1	8,8	7,4	9,8	7,8	8	8,8	
	2,3	0,05	0,6	2,07	0,49	1,01	1,36	0,18	8,06
3.									
	8	1	9,8	7,6	5,6	6,6	7	5	
	1,84	0,05	0,69	2,13	0,28	0,86	1,19	0,1	7,14
4.									
	6	5	5,6	9	8,5	3	3	9,5	
	1,38	0,25	0,4	2,52	0,4	0,39	0,51	0,19	6,04
5.									
	5	1	4,2	2,5	8,25	7,5	9	8,5	
	1,15	0,05	0,3	0,7	0,4	0,98	1,53	0,17	5,28
6.	Yogofruit								
	2	5	5,5	9,5	4,5	8,75	4	6	
	0,46	0,25	0,39	2,66	0,23	1,14	0,68	0,12	5,93

Полученные результаты.

331.101.6:339

ОСОБЕННОСТИ ОПРЕДЕЛЕНИЯ ПРОИЗВОДИТЕЛЬНОСТИ ТРУДА В ТОРГОВЫХ ОРГАНИЗАЦИЯХ

*Чеснова А. А., студент, факультет экономики и управления
Научный руководитель – Павловский Е. В., преподаватель-стажер каф. экономики и
управления на предприятии
УО «Гродненский государственный университет»,
Гродно, Республика Беларусь*

Актуальность.

Методика и содержание исследования.



-

Полученные результаты.

339.13:637.5(476)

**ИССЛЕДОВАНИЕ РЫНКА МЯСНОЙ ОТРАСЛИ
РЕСПУБЛИКИ БЕЛАРУСЬ**

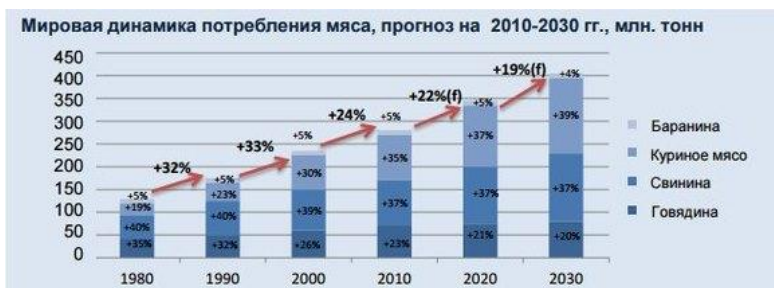
Шарапенда Д. В., студент, факультет бизнеса и права

*Научный руководитель – Артеменко С. И., ст. преподаватель каф. маркетинга
УО «Белорусская государственная сельскохозяйственная академия»,
Горки, Республика Беларусь*

Актуальность.

-

Методика и содержание исследования.



. 1.

991

20

Полученные результаты

339.13:63.002.6(476.4)

ИЗУЧЕНИЕ ПОТРЕБИТЕЛЬСКИХ ПРЕДПОЧТЕНИЙ ПРОДУКЦИИ МИНИ-ПЕРЕРЕБАТЫВАЮЩЕГО ЦЕХА СП «ЦЕМАГРО» НА ЛОКАЛЬНОМ РЫНКЕ

Шарапенда Д. В., студент, факультет бизнеса и права
Научный руководитель – Артеменко С. И., ст. преподаватель каф. маркетинга
УО «Белорусская государственная сельскохозяйственная академия»,
Горки, Республика Беларусь

Актуальность.

Методика и содержание исследования.

-

100,

120

.

,

,

:

Анализ сравнения цен

		1	1		
	47500	48800	45900	41000	46000
	45000	47300	39600	42600	45500
	75000	73000	71100	69700	74500
	66000	69500	65300	62400	67100
	83200	81000	80400	79700	82000
	46800	44000	42800	45000	46200

-

,

:

Полученные результаты.

339.138

МЕТОДЫ МОТИВАЦИИ ПЕРСОНАЛА ТОРГОВОЙ ОРГАНИЗАЦИИ

*Шелешко А. В., студент, факультет экономики и управления
Научный руководитель – Павловский Е. В., преподаватель-стажер каф. экономики
и управления на предприятии
УО «Гродненский государственный университет»,
Гродно, Республика Беларусь*

Актуальность.

Методика и содержание исследования.

HR-



Полученные результаты.

339.37(476.4)

**ОЦЕНКА СОВРЕМЕННОГО СОСТОЯНИЯ РОЗНИЧНОЙ
ТОРГОВЛИ В ЧЕРИКОВСКОМ РАЙПО И ПРЕДЛОЖЕНИЯ
ПО ЕЕ СОВЕРШЕНСТВОВАНИЮ**

*Шиматкова С. А., студент, факультет бизнеса и права
Научный руководитель – Редько В. Н., канд. экон. наук, доцент,
зав. кафедрой маркетинга
УО «Белорусская государственная сельскохозяйственная академия»,
Горки, Республика Беларусь*

Актуальность.

Методика и содержание исследования.

				-
			%	%
		%		%
9,2				%
2				-
				-

%.
-

%.
.

, %, .

53,3 %

Полученные результаты.

95000 .

%.
.

14 220 .

-
-

-

4.

5.

339.13:378

**ПРИМЕНЕНИЕ СТЕП-АНАЛИЗА ДЛЯ ОЦЕНКИ ВНЕШНЕЙ
СРЕДЫ ФУНКЦИОНИРОВАНИЯ УЧРЕЖДЕНИЯ ВЫСШЕГО
ОБРАЗОВАНИЯ**

Яворская О. В., студентка, факультет экономики и управления

*Научный руководитель – Павловский Е. В., преподаватель-стажер каф. экономики и
управления на предприятии*

*УО «Гродненский государственный университет»,
Гродно, Республика Беларусь*

Актуальность.

Методика и содержание исследования.

(S-social)

(T-technological)

-

-

-

(E-economic)

73,9

(P-political)



Полученные результаты.
STEP-



КАФЕДРА АГРОБИЗНЕСА

Секция 9. Совершенствование коммерческой деятельности предприятий обрабатывающей промышленности АПК

Секция 10. Совершенствование коммерческой деятельности сельскохозяйственных предприятий АПК

336.717.061:633.1

ОЦЕНКА ЭФФЕКТИВНОСТИ БАНКОВСКОГО КРЕДИТОВАНИЯ ЗЕРНОПЕРЕРАБАТЫВАЮЩЕГО ПРЕДПРИЯТИЯ

*Афанасова Н. И., студентка, факультет финансовый
Научный руководитель – Владимирова Н. В., преподаватель каф. финансов и кредита
Курский государственный университет,
Курск, Российская Федерация*

Актуальность.

Методика и содержание исследования.

-

,

,

Показатели эффективности использования заемных средств предприятия

	2011	2012	2013	2013	
				...	2012
-	0,30	0,36	0,53	+0,20	+0,17
-	0,37	0,03	0,09	-0,28	+0,06
	0,35	0,49	0,75	+0,40	+0,26
	1,02	5,11	4,16	+3,14	-0,95
	0,29	0,24	0,36	+0,07	+0,12
	0,98	3,54	1,86	+0,88	-1,68
	372,16	103,20	195,78	-176,38	+92,58
	193,14	90,27	183,45	-9,69	+93,18

Полученные результаты.

70

%,

349.422:631.14:635.5(476.6)

**ВЫБОР КАНАЛА РАСПРЕДЕЛЕНИЯ ПРОДУКЦИИ
ФИЛИАЛА «СКИДЕЛЬСКАЯ ПТИЦЕФАБРИКА»
ОАО «АГРОКОМБИНАТ «СКИДЕЛЬСКИЙ»**

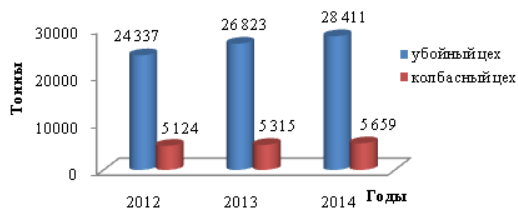
*Ботаговская М. М., студентка, факультет бизнеса и права
Научный руководитель – Метрик А. А., ст. преподаватель каф. агробизнеса
УО «Белорусская государственная сельскохозяйственная академия»,
Горки, Республика Беларусь*

Актуальность.

1

560

Методика и содержание исследования.



2012

2014

%.

. 1.

1. Динамика реализации продукции на экспорт за 2012–2014 гг., тонн

				2012
1	2	3	4	5
	26613,3	32138,6	34070,0	128,0
	21915,4	26823,2	28410,7	129,6
	4697,9	5315,4	5659,3	120,5
	9299,5	9262,0	7298,6	78,5
	8906,1	7909,3	6323,1	71,0
-	282,2	1294,9	936,5	331,9
	19,3	57,8	39,0	202,1
	17313,9	22876,6	26771,4	154,6

2014

%,
936,5

2).

2. Реализация мяса птицы и субпродуктов за 2013–2014 гг.

	2013 г.		2014 г.	
		%		%
	22128,3	70,4	26772,7	78,6
	10397,6	33,1	12381,3	36,3
	1410,1	4,5	2087,8	6,1
	0,0	0,0	291,5	0,9
	7,0	0,02	40,2	0,1
	9800,6	31,2	11762,9	34,5
	9725,9	31,0	10994,3	32,3
	513,0	1,6	209,0	0,6

(34,5 %

Полученные результаты.

339.187:631.14:635.5(476.6)

**НАПРАВЛЕНИЯ СОВЕРШЕНСТВОВАНИЯ СБЫТОВОЙ
ПОЛИТИКИ В ФИЛИАЛЕ «СКИДЕЛЬСКАЯ ПТИЦЕФАБРИКА»
ОАО «АГРОКОМБИНАТ «СКИДЕЛЬСКИЙ»**

*Ботаговская М. М., студент, факультет бизнеса и права
Научный руководитель – Метрик А. А., ст. преподаватель каф. агробизнеса
УО «Белорусская государственная сельскохозяйственная академия»,
Горки, Республика Беларусь*

Актуальность.

Методика и содержание исследования.

•

•

•

,

1,03 = 6

;

;

91191= =

1. Анализ затрат на участие в выставке

	1,8
	2,4
	1,5
	1,5
	2,0
	9,2

1.

3

- -
- -

. 2).

2. Анализ затрат на привлечение посредника

	6	0,2 .
= 1 200	000	500,0 .
		7,5 .
		7,7 .
		30 %
	0,3	

6

Полученные результаты.

339.13:639.3(476)

**СОВРЕМЕННОЕ СОСТОЯНИЕ РЫНКА РЫБЫ И РЫБНОЙ
ПРОДУКЦИИ В РЕСПУБЛИКЕ БЕЛАРУСЬ**

Бурсова А. В., студент, факультет бизнеса и права

Научный руководитель – Зимовой Р. П., ст. преподаватель каф. агробизнеса

УО «Белорусская государственная сельскохозяйственная академия»,

Горки, Республика Беларусь

Актуальность.

- 1)
- 2)
- 3)

Методика и содержание исследования.

9,6

- -

20 150 , 16

).

-

2016
25

-

Полученные результаты.

631.145(476.2)

АНАЛИЗ ДЕЯТЕЛЬНОСТИ ЗАО «ПАРТНЕР И КО»

*Бычкова Г. А., студент, факультет инженерно-педагогический
Научный руководитель – Лебединская Н. Н., ст. преподаватель каф. экономики
Мозырский государственный педагогический университет,
Мозырь, Республика Беларусь*

Актуальность.

Методика и содержание исследования.

Полученные результаты.

-0,70).

**Динамика показателей деятельности предприятия
ЗАО «Партнер и Ко» в 2012–2014 гг.**

				2012	
	54097	72246	115128	133,5	159,4
2.	48367	62167	101911	128,5	163,9
	0,89	0,86	0,88	96,6	102,3
	41058	50712	85556	123,5	168,7
	0,76	0,70	0,74	92,1	105,7
	128	130	142	101,6	109,2
	422,6	555,7	810,8	131,5	145,9
	7,07	10,04	13,32	141,9	132,6
	4,603	6,436	7,815	139,8	121,4

620.9:631.14

ЭНЕРГОСБЕРЕЖЕНИЕ ПРЕДПРИЯТИЙ АПК: ПРОБЛЕМЫ И ПЕРСПЕКТИВЫ

*Бычкова Г. А., студентка, факультет инженерно-педагогический
Научный руководитель – Лебединская Н. Н., ст. преподаватель каф. экономики
Мозырский государственный педагогический университет,
Мозырь, Республика Беларусь*

Актуальность.

190-

Методика и содержание исследования.



-

-

-

**Динамика основных энергоэкономических показателей
за 2012–2014 гг.**

-	54097	72246	115128	133,5	159,4
.	41058	50712	85556	123,5	168,7
.		33	59		178,8
.	686	685	702	99,9	102,5
	1110	1190	1104	107,2	92,8
	0,75	0,70	0,74	93,3	105,7
		0,00046	0,00051		110,9
	0,013	0,009	0,006	69,2	66,7
	0,021	0,016	0,010	76,2	62,5

Полученные результаты.

-
-
-
-
-
-
-

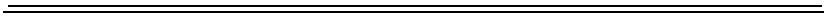
339.13:637.5:339.52

ОСОБЕННОСТИ РЕГУЛИРОВАНИЯ МИРОВОГО РЫНКА МЯСА В РАМКАХ ВТО

*Галстян А. В., студент, факультет международных экономических отношений
Научный руководитель – Шмарловская Г. А., докт. экон. наук, профессор, декан
УО «Белорусский государственный экономический университет»,
Минск, Республика Беларусь*

Актуальность.

Методика и содержание исследования.



,

-

.

.

,

-
- -
 -

Полученные результаты.

,

Преимущества и недостатки в рамках ВТО

**1. Выручка от реализации основных видов продукции
ОАО «Совхоз «Киселевичи», млн. руб.**

	2013	
	3331	21,2
	615	3,9
	135	0,86
	1053	6,7
	2945	18,8
	7295	46,5
	15684	100

-

Полученные результаты.

100 2).

(10,8

,

1,6

2. Объемы реализации товарной продукции

	28100	22480	5620,0
	1160	928	
	3390	3390	
	450	360	90,0
	10	10	
	24210,0	24210,0	
	1230	1230	
	160	160	

1,1

%.

6 %.

,

339.13:637.146.4(476)

ИССЛЕДОВАНИЕ РЫНКА МОЛОЧНОЙ ПРОДУКЦИИ В РЕСПУБЛИКЕ БЕЛАРУСЬ

*Езепова Е. А., студент, факультет бизнеса и права
Научный руководитель – Метрик А. А., ст. преподаватель каф. агробизнеса
УО «Белорусская государственная сельскохозяйственная академия»,
Горки, Республика Беларусь*

Актуальность.

—

-

Методика и содержание исследования.

% —

-

—

—

1. Динамика емкости рынка молока и молокопродуктов, тыс. т

2005	5675,6	49,8	2366,1	154,6	151,6	3362,3
2013	6640,0	93,4	3464,9	173,3	136,7	3305,7

1,9

1-

-

2,5-

2. Сбалансированность рынка молочной продукции

2012	715	281	0,393
2013	701	260	0,402
2014	708	264	0,400

3. Средние цены молочной продукции в розничной торговле

	2012	2013	2014	2014
	2876	3055		106,2
- 1	7684	8573	10045	130,7
	24040	26315	33400	138,9
	61900	72300	92400	149,3
	46485	48341	56100	120,7
	35891	39804	40010	111,5

4. Рентабельность молока, реализованного организациями, %

	2010	2011	2012	2013	2014
, %	12,1	26,3	23,0	9,0	8,5

Полученные результаты.

339.13:633.1(476)

**АНАЛИЗ СТРУКТУРЫ РЫНКА ХЛЕБОБУЛОЧНЫХ ИЗДЕЛИЙ
В РЕСПУБЛИКЕ БЕЛАРУСЬ**

*Журов И. П., студент, факультет бизнеса и права
Научный руководитель – Зимовой Р. П., ст. преподаватель каф. агробизнеса
УО «Белорусская государственная сельскохозяйственная академия»,
Горки, Республика Беларусь*

Актуальность.

Методика и содержание исследования.

18,9

7,5 %.

3,985

Полученные результаты.

25 %

-

339.138:631.14

ОРГАНИЗАЦИЯ МАРКЕТИНГОВОЙ ДЕЯТЕЛЬНОСТИ В АГРОПРОМЫШЛЕННОМ КОМПЛЕКСЕ

*Коломийчук А. Н., студентка, факультет бизнеса и права
Научный руководитель – Васильев В. В., канд. экон. наук, доцент каф. агробизнеса
УО «Белорусская государственная сельскохозяйственная академия»,
Горки, Республика Беларусь*

Актуальность.

Методика и содержание исследования.



-

Полученные результаты.

-

339.13(476.5)

**ОБОСНОВАНИЕ ВНЕДРЕНИЯ НОВОЙ ПРОДУКЦИИ
КСУП «СГЦ «ЗАДНЕПРОВСКИЙ» ОРШАНСКОГО РАЙОНА
ВИТЕБСКОЙ ОБЛАСТИ**

Кострицкая М. С., студентка, факультет бизнеса и права

Научный руководитель – Шалдаева Л. И., ст. преподаватель каф. агробизнеса

УО «Белорусская государственная сельскохозяйственная академия»,

Горки, Республика Беларусь

Актуальность.

Методика и содержание исследования.



,

,

,

-

0

-

Полученные результаты.

> 0,05.

-

658.628(476.2)

**СОВЕРШЕНСТВОВАНИЕ КОММЕРЧЕСКОЙ ДЕЯТЕЛЬНОСТИ
ПО УПРАВЛЕНИЮ АССОРТИМЕНТОМ ТОВАРОВ
В ЛОЕВСКОМ РАЙПО**

*Коток Т. П., студентка, факультет бизнеса и права
Научный руководитель – Жук Н. И., ст. преподаватель каф. агробизнеса
УО «Белорусская государственная сельскохозяйственная академия»,
Горки, Республика Беларусь*

Актуальность.

37,6

Методика и содержание исследования.

30).

2

,74

%.

Сводные данные по проведенному ABC-анализу продовольственных товаров

	37133,1	51,23	3	15
	19896,2	27,45	5	25
	15452,7	21,32	12	60
	72482	100	20	100

18920

13,97

15452,7

:

-
-
-
-

-
-

- -

-

-

Полученные результаты.

339.13:664.92/.94

**АНАЛИЗ МИРОВОГО РЫНКА ПРОДУКЦИИ
МЯСОПЕРЕРАБАТЫВАЮЩЕЙ ОТРАСЛИ**

Курдин Д. А., студент, факультет бизнеса и права

*Научный руководитель – Зимовой Р. П., ст. преподаватель каф. агробизнеса
УО «Белорусская государственная сельскохозяйственная академия»,
Горки, Республика Беларусь*

Актуальность.

Методика и содержание исследования.

1,8 %.

4,8 %,

and Agriculture Orga

,

[1].

%

[3].

,

Полученные результаты.

13,4

17,3

664.6(476.6)

СОВЕРШЕНСТВОВАНИЕ КОММЕРЧЕСКОЙ ДЕЯТЕЛЬНОСТИ ОАО «ЛИДАХЛЕБОПРОДУКТ»

Кучинский Э. Ю., студент, экономический факультет

*Научный руководитель – Тоболич З. А., ст. преподаватель каф. экономики и МЭО в АПК
УО «Белорусская государственная сельскохозяйственная академия»,
Горки, Республика Беларусь*

Актуальность.

Методика и содержание исследования.

1. Объемы реализации и рентабельность основных видов продукции в 2013 г.

	-			
	89000	370608	65278	21,4
	1027	5275	1752	49,7
	96818	224140	35484	18,8
	4878	5840	3665	38,6
-	2947	7919	2177	37,9
	208	2387	180	8,2

%)

**2. Эффективность деятельности и финансовое состояние
ОАО «Лидахлебопродукт»**

				2011 %
	2011	2012	2013	
	400911	759827	987963	246,4
	50183	73363	53231	106,1
	7930	1703	73037	-
	12,52	9,66	5,39	

-

Полученные результаты.

339:637.5(476)

СОВРЕМЕННОЕ СОСТОЯНИЕ РЫНКА МЯСА И МЯСНЫХ ТОВАРОВ В РЕСПУБЛИКЕ БЕЛАРУСЬ

*Лысевская С. В., студентка, факультет бизнеса и права
Научный руководитель – Метрик А. А., ст. преподаватель каф. агробизнеса
Белорусская государственная сельскохозяйственная академия
Горки, Республика Беларусь*

Актуальность.

Методика и содержание исследования.

%



Полученные результаты.

2

. 841 .

.

-

631.155.2:658.8

**СОВРЕМЕННЫЕ ПОДХОДЫ К СОВЕРШЕНСТВОВАНИЮ
СБЫТА СЕЛЬСКОХОЗЯЙСТВЕННОЙ ПРОДУКЦИИ**

Мазаник В. М., студент, факультет бизнеса и права

Научный руководитель – Краснова Л. И., ст. преподаватель каф. агробизнеса

УО «Белорусская государственная сельскохозяйственная академия»,

Горки, Республика Беларусь

Актуальность.

Методика и содержание исследования.

. 1).

,1

1. Реализация КРС по каналам сбыта за 2013 год

	-		/		
	2753	437		4930,6	100
	1935	489	12234	1632	70,3
	32	430	23769	326,8	
	1661	481	21387	17093,2	
	7	77	28545	15,3	0,3
	63	540	21082	716,8	2,3
	747	297	11564	2566,5	27,1

2).

2. Сравнение фактической реализации КРС
и реализации на перспективу с учетом повышения категории упитанности

	879,3	15356095	879,3	15356095
	112,3	1531323	320,6	4371702
	136,2	1113163		
	72,1	390638		
	1199,9	18391218	1199,9	19727797

Полученные результаты.

631.155.2:658.8:664.66(476.5)

**НАПРАВЛЕНИЯ СОВЕРШЕНСТВОВАНИЯ
ПРОИЗВОДСТВЕННО-СБЫТОВОЙ ДЕЯТЕЛЬНОСТИ
ОАО «ВИТЕБСКИЙ КОМБИНАТ ХЛЕБОПРОДУКТОВ»**

*Матюшкова В. В., студентка, факультет бизнеса и права
Научный руководитель – Метрик А. А., ст. преподаватель каф. агробизнеса
УО «Белорусская государственная сельскохозяйственная академия»,
Горки, Республика Беларусь*

Актуальность.

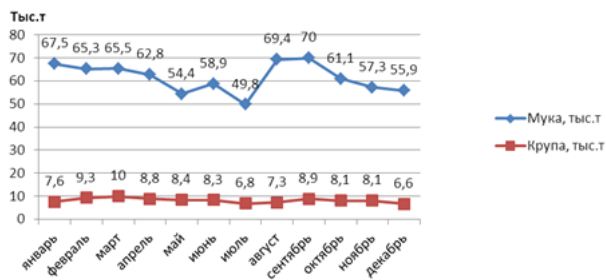
Методика и содержание исследования.

-
-
-
-
-

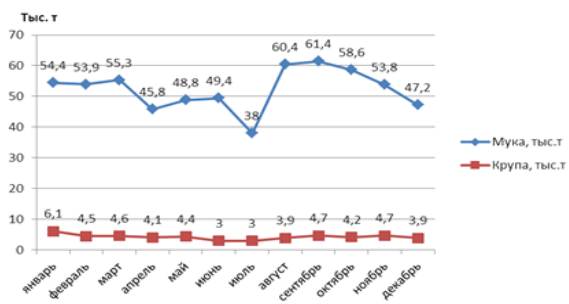
Полученные результаты.

-
-
-

. 1, 2.



. 1.



. 2.

(33)

637.12:636.22/.28(470+571)

АНАЛИЗ СОСТОЯНИЯ МОЛОЧНОГО СКОТОВОДСТВА КИРОВСКОЙ ОБЛАСТИ

*Мельникова В. А., бакалавр, факультет экономический
Научный руководитель – Юрлова Н. С., ассистент каф. менеджмента
Вятская государственная сельскохозяйственная академия,
Киров, Российская Федерация*

Актуальность.

Методика и содержание исследования.



2013

-

-

-

XII M

-

-

,

-

35

-

50

50

Полученные результаты.

631.11(470+571)

**УПРАВЛЕНЧЕСКОЕ РЕШЕНИЕ С ПОЗИЦИИ
ОЖИДАЕМОГО РЕЗУЛЬТАТА
ДЛЯ СЕЛЬСКОХОЗЯЙСТВЕННОГО ПРЕДПРИЯТИЯ
СПК «СУНСКИЙ» СУНСКОГО РАЙОНА
КИРОВСКОЙ ОБЛАСТИ РОССИЙСКОЙ ФЕДЕРАЦИИ**

*Мильчакова Е. А., студентка, экономический факультет
Научный руководитель – Софьина Е. В., канд. экон. наук, доцент каф. менеджмента
Вятская государственная сельскохозяйственная академия,
Киров, Российская Федерация*

Актуальность.

Методика и содержание исследования.

2012

Полученные результаты.

-

1. Влияние продолжительности уборки на потери зерна

	6,7
	10,5
	17,1
	29,7
	32,1

2. Нормативы уборочной площади за сезон для 1 комбайна

68	3,6
136	7,2
170	9
227	12
264	14

. 227 . 170 . 68



8

, 27 6,7 % = 423,31

1572 . 264 , 1602 227 ' . 170 68

27

27

1

63(470+571)

О СОВЕРШЕНСТВОВАНИИ СЕЛЬСКОГО ХОЗЯЙСТВА В РОССИИ

*Парфинович И. А., студент, факультет экономики и менеджмента
Научный руководитель – Припадчева И. В., канд. экон. наук, доцент каф. менеджмента
и государственного и муниципального управления
Курский государственный университет,
Курск, Российская Федерация*

Актуальность.

- -

20

XIX

Методика и содержание исследования.

-

Полученные результаты.

-

-

-

-

-

339.166.82(476.4)

**АНАЛИЗ РАЗВИТИЯ ФИРМЕННОЙ ТОРГОВЛИ
ОАО «АГРОКОМБИНАТ «ВОСХОД»**

*Пташинская А. В., студентка, факультет бизнеса и права
Научный руководитель – Краснова Л. И., ст. преподаватель каф. агробизнеса
УО «Белорусская государственная сельскохозяйственная академия»,
Горки, Республика Беларусь*

Актуальность.

Методика и содержание исследования.

ице.

**Анализ работы фирменной торговли ОАО
«Агрокомбинат «Восход» за 2013 гг., млн. руб.**

1	12869,7	210,3	2643,7	539,7
2	6960,1	1209,3	1402,2	192,8
3	4576,3	798,4	921,5	123,0
4	4432,7	633,4	910,9	277,5
5	12310,9	1880,5	2535,0	65,4
6	2649,9	502,0	516,4	14,4
7	11251,6	2047,9	2328,1	280,2
8	6119,2	1520,2	1322,0	-198,2
9	9609,8	1860,9	2025,8	164,9
10	5036,1	945,8	1030,8	84,9
11	3142,3	543,8	648,5	104,7
12	855,2	306,2	201,9	-104,3
	1683,8	301,5	346,0	44,5
	2348,2	389,6	474,5	84,8
	1672,9	278,1	339,8	61,7
	754,6	150,3	161,4	11,0
	1215,5	210,1	256,4	46,2
	749,1	137,6	154,9	17,2
	230,6	47,5	44,9	-2,5
	1849,5	277,5	382,2	104,6
	6325,5	768,9	1272,6	503,7
	1053,9	684,6	497,8	-186,8
	98065,0	17737,9	20542,9	2805,0

Полученные результаты.

-

-

-

-

631.155.2:658.8

СОВЕРШЕНСТВОВАНИЕ КОММЕРЧЕСКОЙ ДЕЯТЕЛЬНОСТИ ПО ПРОИЗВОДСТВУ И СБЫТУ ПРОДУКЦИИ

*Романюга В. Ю., студентка, факультет бизнеса и права
Научный руководитель – Лазарев Л. П., канд. с.х. наук, доцент каф. агробизнеса
УО «Белорусская государственная сельскохозяйственная академия»,
Горки, Республика Беларусь*

Актуальность.

-

Методика и содержание исследования.

%, 17,3

%.

%,

%.

15 %.

20,0

19,8

59,7

2014

%.

Полученные результаты.

,

637.1

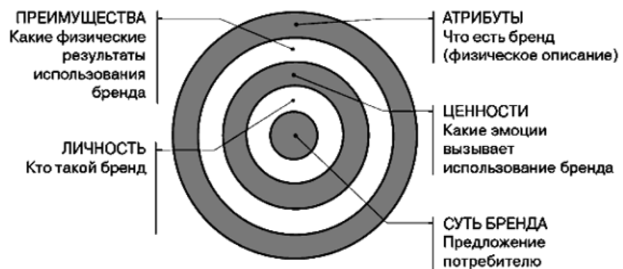
ИССЛЕДОВАНИЕ ХАРАКТЕРИСТИК ТОРГОВЫХ МАРОК МОЛОЧНЫХ ПРОДУКТОВ МЕТОДОМ «КОЛЕСО БРЕНДА»

*Семенякина А. Л., студентка, факультет бизнеса и права
Научный руководитель – Краснова Л. И., ст. преподаватель каф. агробизнеса
УО «Белорусская государственная сельскохозяйственная академия»,
Горки, Республика Беларусь*

Актуальность.

Методика и содержание исследования.

. 1).



. 1.

Оценка торговых марок предприятий молочной отрасли методом «Колесо бренда»

Полученные результаты.

631.145:633.853.494

**ОРГАНИЗАЦИОННО-ЭКОНОМИЧЕСКИЕ ОСНОВЫ
ЭФФЕКТИВНОГО ФУНКЦИОНИРОВАНИЯ
РАПСОПРОДУКТОВОГО ПОДКОМПЛЕКСА АПК**

*Тимошенко Е. С., магистр, факультет бизнеса и права
Научный руководитель – Фрейдин М. З., канд. экон. наук, профессор,
зав. кафедрой агробизнеса
УО «Белорусская государственная сельскохозяйственная академия»,
Горки, Республика Беларусь*

Актуальность.

Методика и содержание исследования.

:

Полученные результаты.

-

6
10 15

-



10.

-

-

-

-

-

664(470+571)

**СОВЕРШЕНСТВОВАНИЕ АССОРТИМЕНТА КАК ОДНО
ИЗ НАПРАВЛЕНИЙ ПОВЫШЕНИЯ ЭФФЕКТИВНОСТИ
ПРОИЗВОДСТВА ФИЛИАЛА
«ГУРОВСКИЙ КОНСЕРВНЫЙ КОМБИНАТ»**

*Толмачевец Т. А., студентка, факультет бизнеса и права
Научный руководитель – Шалдаева Л. И., ст. преподаватель каф. агробизнеса
УО «Белорусская государственная сельскохозяйственная академия»,
Горки, Республика Беларусь*

Актуальность.

Методика и содержание исследования.

- 80 %

- - 20
- - 20
- - 60

ABC-анализ

		%		
	37 820	57,56	57,56	
	15 363	22,38	80,94	
	3731	5,68	86,62	
	1344	3,08	89,7	
	1049	2,60	92,3	
	903	1,37	93,67	
	880	1,34	95,01	
	753	1,15	96,16	
	642	0,98	97,14	
	568	0,86	98,00	
	470	0,72	98,72	
	446	0,68	99,4	
	397	0,60	100	
	65 702	100		

Полученные результаты.

3

ТЕНДЕНЦИИ РАЗВИТИЯ РЫНКА СВИНИНЫ РЕСПУБЛИКИ БЕЛАРУСЬ

*Третьякова Е. А., студентка, факультет бизнеса и права
Научный руководитель – Краснова Л. И., ст. преподаватель каф. агробизнеса
УО «Белорусская государственная сельскохозяйственная академия»,
Горки, Республика Беларусь*

Актуальность.

339
22 %

Методика и содержание исследования.

%

%

3

4 243

-

22 %

-

%

:

33

-

Полученные результаты.

55

339:637.1(476)

**ОСНОВНЫЕ ПОКАЗАТЕЛИ КОНЪЮНКТУРЫ РЫНКА
МОЛОКА И МОЛОЧНОЙ ПРОДУКЦИИ РЕСПУБЛИКИ
БЕЛАРУСЬ**

*Третьякова Е. А., студентка, факультет бизнеса и права
Научный руководитель – Зимовой Р. П., ст. преподаватель каф. агробизнеса
УО «Белорусская государственная сельскохозяйственная академия»,
Горки, Республика Беларусь*

Актуальность.



%.
,

Методика и содержание исследования.

-

40

,

,

6 7

%,

52

Полученные результаты.

-

17 %.

664.6(476.5)

**СОВЕРШЕНСТВОВАНИЕ КОММЕРЧЕСКОЙ ДЕЯТЕЛЬНОСТИ
ФИЛИАЛА «ОРШАНСКИЙ ХЛЕБОЗАВОД»
ОАО «ВИТЕБСКХЛЕБПРОМ»**

Трофимова Е. И., студентка, экономический факультет

*Научный руководитель – Тоболич З. А., ст. преподаватель каф. экономики и МЭО в АПК
УО «Белорусская государственная сельскохозяйственная академия»,
Горки, Республика Беларусь*

Актуальность.

Методика и содержание исследования.

-

-

-

-

1. Производство продукции, т

	2010	2011	2012	2013	
	10417	10231	9446	9653	102,2
	175	181	188	192	102,1
	23	30	43	48	111,6
...	10615	10442	9677	9893	102,2

•

•

•

•

-

,

. 2.

2. SWOT-анализ внешней среды хлебозавода

1.	ES-
----	-----

Полученные результаты.

631.3(476.4)

**ЭФФЕКТИВНОСТЬ ФУНКЦИОНИРОВАНИЯ ОРГАНИЗАЦИИ
СЕЛЬСКОХОЗЯЙСТВЕННОГО МАШИНОСТРОЕНИЯ
НА ПРИМЕРЕ ОАО «УПРАВЛЯЮЩАЯ КОМПАНИЯ
ХОЛДИНГА «БОБРУЙСКАГРОМАШ»**

*Хальченко Ю. О., студент, факультет экономики и управления
Научный руководитель – Кузьменок З. И., маг. экон. наук, ст. преподаватель
каф. экономики и управления
УО «Белорусский государственный экономический университет», Бобруйский филиал,
Бобруйск, Республика Беларусь*

Актуальность.

Методика и содержание исследования.

-
- ;
-

1. Анализ финансового состояния ОАО «Управляющая компания холдинга «Бобруйскагромаш» за 2011–2013 гг.

	>1,7	1,22	1,19	1,14
	>1,0	0,10	0,06	0,60
	>0,2	0,04	0,02	0,02
	0,5 0,8	0,51	0,48	0,47

2012

. 2.

2. Динамика прибыли, полученной в ОАО «Управляющая компания холдинга «Бобруйскагромаш» за 2011–2013 гг., млн руб.

				2011 2012	2012 2013
	87685	130709	79557	43024	51152
	75919	119427	78755	43508	40672
	12655	55473	5778	42818	49695
	5958	42571	904	36613	41667

97,9 %.

. 3.

Таблица 3. Показатели рентабельности ОАО «Управляющая компания холдинга «Бобруйскагромаш» за 2011–2013 гг., %

				/	
				2011-	2012-
	24,72	27,58	8,96	2,86	18,62
	19,55	20,63	7,84	1,08	12,79
	2,22	11,57	0,18	9,35	11,39
	4,71	15,08	1,18	10,37	13,90
	16,73	17,58	5,41	0,85	12,17

2 %.

Полученные результаты.

-
-
-

Express.

666.9.012:637(476.4)

**ПОВЫШЕНИЕ ЭКОНОМИЧЕСКОЙ ЭФФЕКТИВНОСТИ
ПРОИЗВОДСТВА И СБЫТА ПРОДУКЦИИ
ЖИВОТНОВОДСТВА НА ПРИМЕРЕ РУП «УЧХОЗ БГСХА»**

Хроленков И. А., студент, факультет бизнеса и права

*Научный руководитель – Лазарев Л. П., канд. с.х. наук, доцент каф. агробизнеса
УО «Белорусская государственная сельскохозяйственная академия»,
Горки, Республика Беларусь*

Актуальность.

Методика и содержание исследования.

631.3(476)

ПРОГНОЗ РАЗВИТИЯ СЕЛЬСКОХОЗЯЙСТВЕННОГО МАШИНОСТРОЕНИЯ В РЕСПУБЛИКЕ БЕЛАРУСЬ

Шишкевич А. В., студент, факультет экономики и управления
Научный руководитель – Кузьменок З. И., маг. экон. наук, ст. преподаватель
каф. экономики и управления
УО «Белорусский государственный экономический университет», Бобруйский филиал,
Бобруйск, Республика Беларусь

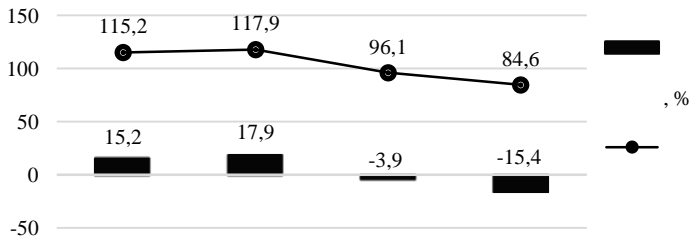
Актуальность.

Методика и содержание исследования.

t-

F- $F = 1,67 < F = 5,19$).

R^2 t-



. 1.

2009

. 2.

**2. Прогноз объема производства основных видов
сельскохозяйственной техники**

2005	84566,92	7818,92	0,81933
2006	62873,99	773,992	0,08111
2009	52955,81	13709,8	1,43662
2010	52480,48	699,5188	0,073301
2011	48106,68	6965,319	0,729881
2012	48557,50	1329,5	0,13932
2013	50137,95	557,0485	0,058372
2014	39670,92	910,1037	0,095368
2015	35715,29	1092,124	0,114441
2016	31759,65	1274,145	0,133515
2017	27804,01	1456,166	0,152589
2018	23848,37	1638,187	0,171662

Полученные результаты.

339.1:336.77(476.4)

**РАЗРАБОТКА ДИСКОНТНОЙ ПРОГРАММЫ ЧАУССКОГО
РАЙПО**

*Шпакова Е. С., студентка, факультет бизнеса и права
Научный руководитель – Метрик А. А., ст. преподаватель каф. агробизнеса
УО «Белорусская государственная сельскохозяйственная академия»,
Горки, Республика Беларусь*

Актуальность.

Методика и содержание исследования.

1. Размер скидки в зависимости от накопленной суммы покупок

		1%
1000 050	1 500 000	2%
1 500 050	2 000 000	3%
2 000 050	3 000 000	4%
		5%

2).

2. Расчет затрат на реализацию дисконтной программы

	208,2
	7,0
	215,2

3. Данные для расчета эффективности установки дисконтной программы

	119,6
	360
	30
	215,2

1

,

$$= 360, \quad (1)$$

(2012

).

,

(2)

$$= 148,9 \quad 66 \quad 360 / 100 =$$

/ 100 ,

(3)

$$35378,6 \quad 30 / 100$$

,

10398,4

Полученные результаты.

,

АЛФАВИТНЫЙ УКАЗАТЕЛЬ

Авторы статей

..... 142	192
..... 12 71
145,148 74
..... 15 77
..... 150 80
..... 17 83
.....153, 155 85
..... 158 88
..... 2089, 92
.... 22, 24 95
..... 26 196
..... 161 198
..... 164 200
..... 167 99
..... 28 102
..... 31	104, 106
..... 169 108, 111
..... 34 203
..... 171 205
..... 173 209
..... 37	211, 213
..... 176 216
..... 179 114, 117
..... 39, 42 220
..... 45, 48 120
..... 51 223
3 123
..... 57 125
... 59, 62	... 128, 130
..... 181 133
..... 184	... 135
..... 65 225
..... 186 228
... 67, 189 138

Научные руководители

Кафедра маркетинга факультета бизнеса и права УО БГСХА

	22, 24, 37, 95, 104, 106, 128, 130	
	88, 120	
	71	
	9, 42, 45, 48, 59, 62, 108, 111,	
114, 117	34, 135	
	89, 92	

Кафедра агробизнеса факультета бизнеса и права УО БГСХА

	169	
	173	
	150, 167, 176, 213	
	184, 198, 203, 211	
	200, 223	
	145, 148, 164, 181, 186, 228	
	205	
	171, 209	
	57, 161	

Кафедры других факультетов УО БГСХА

	80	
	17, 216	

Кафедры других белорусских и зарубежных вузов

	85	
	142	
	67	
	220, 225	
	28, 99	
	153, 155	
	77	
	15, 17, 26, 31, 51, 102, 123, 125, 133, 138	
	53	
	20, 65, 83, 196	
	12	
	192	
	158	
	74	
	189	

XII

*С. П. Добижки, Е. А. Сафронова
Н. Л. Якубовская
С. В. Ермоленко
П. Б. Любецкий, В. В. Матюк*

$80^{1/16}$
13,72 - 12,51.