

« »

ОРГАНИЗАЦИОННО-ПРАВОВОЕ ОБЕСПЕЧЕНИЕ МЕХАНИЗМА ХОЗЯЙСТВОВАНИЯ В СФЕРЕ АГРОБИЗНЕСА

XVI -
,
« »

21-24 ... 9 .

.. . -

.....

..... -4:67

-64

.....

.....

.....

.....

.....

ПРЕДИСЛОВИЕ

Глушакова Н. А., Матюк В. В.

.....8

КАФЕДРА МАРКЕТИНГА

Секция 5. Совершенствование товарной, ценовой и сбытовой политики операторов рынка потребительских товаров

Секция 6. Использование технологий маркетинговых исследований, продвижения и брендинга в рыночной деятельности предприятий

Аверкова Н. А.

« »13

Алданов В. В.

« »16

Алешковская Д. А.

.....19

Безлюдова Е. А.

« »22

Бесман Е. Е.

« »25

Гук Е. А.

.....28

Гук Е. А.

.....30

Жукович О. В.

« »33

Лойко А. Л.

« »36

Лойко А. Л.

« »39

Матюхова Д. С.

»42

Матюхова Д. С.

.....45

Миненкова В. А.

.....48

Миненкова В. А.

.....51

<i>Романович А. В.</i>	«	54
<i>Романович А. В.</i>	57
<i>Романович Ю. Ю.</i>	-	60
<i>Савостьянова Д. Н.</i>	62
<i>Савостьянова Д. Н.</i>	66
<i>Сильченко Л. Г.</i>	69
<i>Сильченко Л. Г.</i>	72
<i>Смоляно О. В.</i>	75
<i>Спижук К. А.</i>	79
Email-	79
<i>Спижук К. А.</i>	81
<i>Таганов Р. Д.</i>	84
<i>Усс О. А.</i>	86
<i>Хмелевская К. И.</i>	«	90
<i>Чирец А. А.</i>	-	92
<i>Чирец А. А.</i>	95
<i>Шидловская О. С.</i>	«	98
<i>Шлейко В. В.</i>	«	100
<i>Шубина О. А.</i>	104
<i>Шумилова А. В.</i>	107
<i>Шумилова А. В.</i>	«	110

<i>Шуцлова В. А.</i>	«	»113
<i>Шуст И. Н.</i>	-	116
<i>Эзизов Д. О.</i>	«	»119

КАФЕДРА АГРОБИЗНЕСА

Секция 7. Совершенствование коммерческой деятельности предприятий обрабатывающей промышленности АПК

Секция 8. Совершенствование коммерческой деятельности сельскохозяйственных предприятий АПК

<i>Браим А. С.</i>		122
<i>Боровцов А. М.</i>		125
<i>Вайтехович А. А.</i>		128
<i>Вайтехович А. А.</i>	«	»131
<i>Гвоздёва К. Е.</i>		133
<i>Дегтерёва Д. В.</i>		136
<i>Журавский Д. В.</i>		139
<i>Загравский В. Ю.</i>		142
<i>Капустина М. Р.</i>		145
<i>Капустина М. Р.</i>		147
<i>Коновалова С. С.</i>		150
<i>Константинова И. В.</i>	«	»152
<i>Коцур Ю. А.</i>		155

Коцур Ю. А.		
Лапутько В. Е.	«158
Лебедева А. А.	160
Литвинова Д. Б.	163
Лойко А. Л.	166
	«	
Миндубаева Е. В.	169
Миндубаева Е. В.	172
	11»	
Пантелеева В. В.	175
	178
Пантелеева В. В.	180
Плотникова А. А.	183
Ременчук Д. П.	186
	«	
Скрунда В. Н.	190
Смирнова Е. Е.	1»192
Снеткова А. В.	196
Солопаева О. Н.	«200
Солопаева О. Н.	203
	«	
Сухабок И. А.	»205
Тимошик В. В.	208
	«	
Усова И. М.	»211

Усова И. М.

.....213

Шестакович Н. Н.

.....216

КАФЕДРА СОЦИАЛЬНО-ГУМАНИТАРНЫХ ДИСЦИПЛИН

Секция 9. Историко-культурные и социально-педагогические аспекты развития сельских территорий

Секция 10. Исследования в области естественных и гуманитарных наук (секция для учащихся школ, гимназий, лицеев, колледжей)

Астапенко В. К.

.....219

Бондаренко П. В.

.....222

Глёкова Н. В.

.....224

Глёкова Н. В.

.....227

Гулемирова М. К.

.....230

Зинченко А. В.

.....233

Кулик Ю. В.

.....236

Пинчук В. С.

.....239

Тихонов Н. А.

.....242

АЛФАВИТНЫЙ УКАЗАТЕЛЬ

.....245

.....246

ПРЕДИСЛОВИЕ

ОБ ИТОГАХ XVI МЕЖДУНАРОДНОЙ НАУЧНО-ПРАКТИЧЕСКОЙ КОНФЕРЕНЦИИ СТУДЕНТОВ И УЧАЩИХСЯ

XVI

9

1-22

7.

4.

XVI

2 «

5-10.

192-04/2016

fbip@tut.by.



КАФЕДРА МАРКЕТИНГА

Секция 5. Совершенствование товарной, ценовой и сбытовой политики операторов рынка потребительских товаров

Секция 6. Использование технологий маркетинговых исследований, продвижения и брендинга в рыночной деятельности предприятий

АНАЛИЗ ВНЕШНЕЙ И ВНУТРЕННЕЙ СРЕДЫ ПУП «ОРШАНСКИЙ МОЛОЧНЫЙ КОМБИНАТ»

*Аверкова Н. А., студентка 3-го курса, факультет бизнеса и права
Научный руководитель – Дулевич Л. И., канд. экон. наук, доцент, профессор каф. агро-
бизнеса
Белорусская государственная сельскохозяйственная академия,
Горки, Республика Беларусь*

Аннотация.

SWOT-

Ключевые слова. SWOT-

Актуальность.

Методика и содержание исследования. SWOT-

[1]

1. Вспомогательная таблица для выявления сильных и слабых сторон на основе сравнения с конкурентом

	61,2	93,8
	15,1	20,9
	5,5	4,9
	4,9	4,5
	90	60
	-2009	-2009
	46,7	42,8

» «
SWOT- (2).

2. Карта SWOT-анализа

S)		W)	
	5		4
	5		5
	4		4
	4		4
	4		3
	5		4
Итого баллов	27	Итого баллов	24

	5		5
	4		4
	5		5
	5		3
	4		4
Итого баллов	23	Итого баллов	21

. 3 –

/ : 5 – , 4 –

, 3 – 1 –

3. Обобщающая матрица SWOT-анализа

	-23	-21
-27	621	567
-24	552	504

«

» –

Полученные результаты.

»

» «

«

1. *Алданов В. В.*, *SWOT-*
2013. – *– –157.*

СОВЕРШЕНСТВОВАНИЕ ТОВАРНОЙ ПОЛИТИКИ ПУП «КАЛИНКОВИЧСКИЙ МОЛОЧНЫЙ КОМБИНАТ»

Алданов В. В., студент 3-го курса, факультет бизнеса и права
Научный руководитель – *Воробьева Н. Ф.*, канд. экон. наук, доцент, доцент каф. маркетинга
Белорусская государственная сельскохозяйственная академия,
Горки, Республика Беларусь

Аннотация.

Ключевые слова.

Актуальность.

Методика и содержание исследования.

2

[3].

-

-

-

-

-

-

-

-

1].

«

»

30
«

37
»

«

»

PR.

«

»

Полученные результаты.

ABC-

1.

»

«

PR

2.

3.

4. ABC-

С

1.

, 2009. –

2.

3.

, 2009. – 232

МЕТОД ВАН ВЕСТЕНДОРПА КАК ИНСТРУМЕНТ ОПРЕДЕЛЕНИЯ ЦЕЛЕВОЙ ЦЕНЫ

*Алешковская Д. А., студентка 3-го курса, факультет бизнеса и права
Научный руководитель – Гринберг С. Г., канд. экон. наук, доцент, доцент каф. маркетинга
Белорусская государственная сельскохозяйственная академия,
Горки, Республика Беларусь*

Аннотация.

«

»

Ключевые слова.

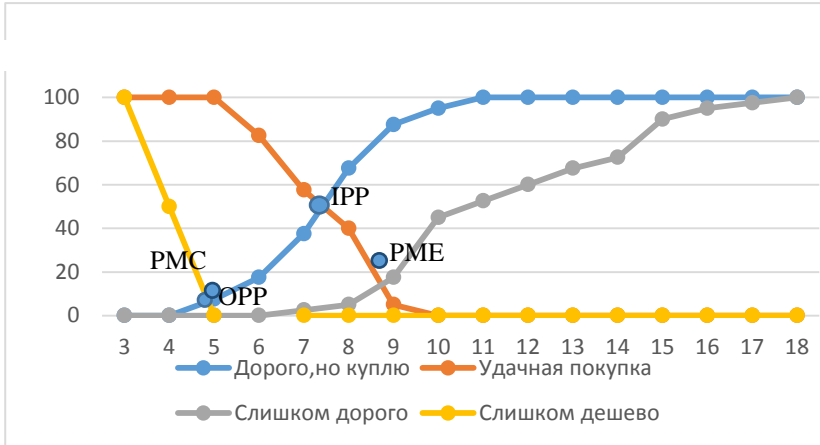
Актуальность.

PriceSensitivityMeter (PSM)

Методика и содержание исследования.

PSM

1.



1.

8,80

«

»

«

»

4,80

(OPP < « » (OPP > « »)

Полученные результаты.

1. /
2. – 256

АНАЛИЗ ТОВАРНОЙ ПОЛИТИКИ РУПТП «ОРШАНСКИЙ ЛЬНОКОМБИНАТ»

*Безлюдова Е. А., студентка 3-го курса, факультет бизнеса и права
Научный руководитель – Гринберг С. Г., канд. экон. наук, доцент, доцент каф. маркетинга*

*Белорусская государственная сельскохозяйственная академия,
Горки, Республика Беларусь*

Аннотация.

Ключевые слова.

Актуальность.

Методика и содержание исследования.

[1].



-
-
-

1. Соотношение количества и дохода в процентах

	20	80
	30	15
	50	5

2. ABC-анализ групп товаров

	1592,1	27,4	27,4	
	1506,3	25,9	53,4	
	1025	17,7	71,0	
	537,5	9,3	80,3	
	326,1	5,6	85,9	B
	272,5	4,7	90,6	B
	234,7	4,0	94,6	B
	203,7	3,5	98,1	C
	107,4	1,9	100,0	C

ABC-

[2].

«

»

Полученные результаты.

« »

« »

45,

1.

2.

2017. -

АНАЛИЗ БИЗНЕС-ПОРТФЕЛЯ ФИЛИАЛА «БОРИМАК»

*Бесман Е. Е., студентка 4-го курса, факультет бизнеса и права
Научный руководитель – Редько В. Н., канд. экон. наук, доцент, заведующий каф. маркетинга
Белорусская государственная сельскохозяйственная академия,
Борисов, Республика Беларусь*

Аннотация.

« »,

Ключевые слова

Актуальность.

Методика и содержание исследования.

« »

1.

2016

1. Объем продаж по видам продукции, тонн

		2016	2017	2018	
1		245	150	155	63,3
2		1 400	1 600	1 310	93,6
3		8 600	9 200	8 203	95,4
4		400	460	480	120,0
5		770	880	890	115,6
6		75	120	122	162,7
7		7 260	6 390	6 270	86,4
8		10 650	11 200	11 020	103,5

2.

2. Уровень рентабельности по видам продукции, %

		2016	2017	2018	
1		7,2	13,2	10,1	2,9
2		8,5	20,6	17,7	9,2
3		12,3	20,5	15,7	3,4
4		3,9	14	9,3	5,4
5		14,5	21,2	18,7	4,2
6		11,3	26,5	18,8	7,5
7		12,3	24,1	14,5	2,2
8		8,9	23	10,1	1,2

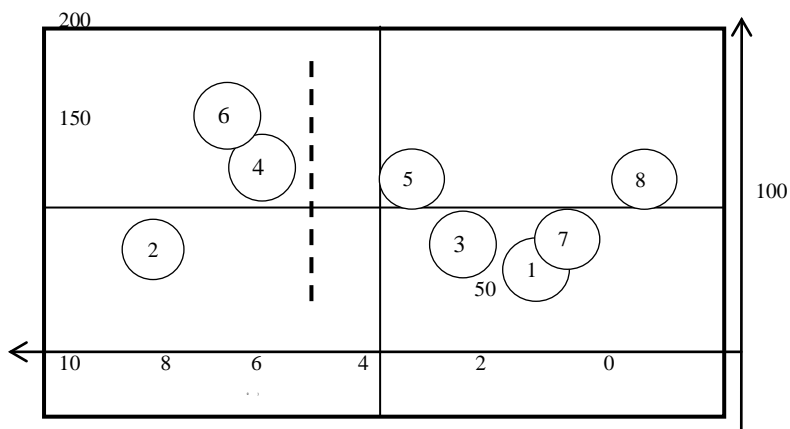
Полученные результаты.

« » 1).

« »

« »

« ».



1.

2.

..... (476.2)

ГЕНЕРАЦИЯ СТРАТЕГИИ ОАО «КОМБИНАТ «ВОСТОК» НА ОСНОВЕ SWOT-АНАЛИЗА

Гук Е. А., студентка 4-го курса, экономического факультет

Научный руководитель – Артеменко А. М., канд. экон. наук, доцент, доцент каф. управления

*Белорусская государственная сельскохозяйственная академия,
Горки, Беларусь*

Аннотация.

SWOT-

**Ключевые слова. SWOT-
Актуальность**

SWOT-

SWOT-

Методика и содержание исследования.

SWOT-

[1]

Полученные результаты.

– 3,879. Qswot

Qswot
Qswot

1.

–2013.–

–34.

2)

**СОВЕРШЕНСТВОВАНИЕ УПРАВЛЕНИЯ
КОНКУРЕНТОСПОСОБНОСТЬЮ
ОАО «КОМБИНАТ «ВОСТОК»**

*Гук Е. А., студентка 4-го курса, экономический факультет
Научный руководитель – Артеменко А. М., канд. экон. наук, доцент, доцент каф. управ-
ления
Белорусская государственная сельскохозяйственная академия,
Горки, Республика Беларусь*

Аннотация.

Ключевые слова.

Актуальность.

Методика и содержание исследования.

44,9

2016

— 8,9 %).

1

46

Полученные результаты.

1.

ПУТИ ПОВЫШЕНИЯ КОНКУРЕНТОСПОСОБНОСТИ ПРОДУКЦИИ УП «БОРИСОВСКИЙ КОМБИНАТ ХЛЕБОПРОДУКТОВ»

*Жукович О. В., студент 3-го курса, факультет бизнеса и права
Научный руководитель – Редько В. Н., канд. экон. наук, доцент, заведующий каф. мар-
кетинга
Белорусская государственная сельскохозяйственная академия,
Горки, Республика Беларусь*

Аннотация.

»

Ключевые слова.

Актуальность.

Заключение.

1. Лойко А. Л., Артеменко С. И. // *Вестник Белорусского государственного университета экономики и информатики*. – 2012. – 4. – 25–37.
2. ...
3. ...

...)

ФОРМИРОВАНИЕ АССОРТИМЕНТНОЙ СТРАТЕГИИ РОЗНИЧНОЙ ТОРГОВЛИ ОАО «ПУХОВИЧСКИЙ КОМБИНАТ ХЛЕБОПРОДУКТОВ» И ЭКОНОМИЧЕСКОЕ ОБОСНОВАНИЕ ЕЕ ПРИНЯТИЯ

*Лойко А. Л., студентка 3-го курса, факультет бизнеса и права
Научный руководитель – Артеменко С. И., ст. преподаватель каф. маркетинга
Белорусская государственная сельскохозяйственная академия,
Горки, Республика Беларусь*

Аннотация.

Ключевые слова.

Актуальность.

Методика и содержание исследования.

« ... ».

[1].

«

».

 $x_1, x_2, \dots,$ p_j . $F(x)$

$$F(x) = \sum_{j=1}^n p_j x_j \rightarrow \max.$$

 x). A . B .

$$\sum_{j=1}^n a_j x_j \leq A;$$

$$\sum_{j=1}^n b_j x_j \leq B;$$

$$\sum_{j=1}^n c_j x_j \leq C;$$

$$x_1 \geq 0, 4 \sum_{j=1}^n x_j;$$

$$x_j \geq 0;$$

$$j = 1, n;$$

 a – b –

c –

j –

[2].

33,1 %.

%.

**Фактические и расчетные экономические показатели
деятельности магазинов ОАО «Пуховичский КХП»**

	1806,0	2058,3	114,0
	130,7	116,4	89,0
	206,6	202,8	98,2
	75,9	86,4	114,0
%	4,2	4,2	100,0
	58,1	74,2	127,7

11.

1

Полученные результаты.

1. :
.....

2.

.]. –

..... – 424 .

СОВЕРШЕНСТВОВАНИЕ ДЕЯТЕЛЬНОСТИ ОАО «ПУХОВИЧСКИЙ КОМБИНАТ ХЛЕБОПРОДУКТОВ» НА ОСНОВЕ ИНТЕРНЕТ-МАРКЕТИНГА

*Лойко А. Л., студентка 3-го курса, факультет бизнеса и права
Научный руководитель – Артеменко С. И., ст. преподаватель каф. маркетинга
Белорусская государственная сельскохозяйственная академия,
Горки, Республика Беларусь*

Аннотация.

web-

Ключевые слова.

web-

Актуальность.

Методика и содержание исследования.

».

«

»

«

web-

«

»

Разработка плана интернет-рекламы.

Этап 1.

«

»

Этап 2.

»

«

»

Этап 3.

Этап 4.

Этап 5.

« ».

<https://zmitroc.by/>).

-
-
-

-

-

-

« ».

« ».

900.00

Этап 6.

1)

2)

« ».

4)

Полученные результаты.

-
-
1. http://www.marketch.ru/marketing_dictionary/marketing_terms_i/internet_marketing/. – 16.05.2019.

МАРКЕТИНГОВАЯ ОЦЕНКА АССОРТИМЕНТА ПРОДУКЦИИ ОАО «МОЛОЧНЫЕ ГОРКИ»

Матюхова Д. С., студентка 3-го курса, экономический факультет Западнопоморского технологического университета в Щецине (Польша)

Научный руководитель – Любецкий П. Б., канд. экон. наук, доцент, директор Высшей школы агробизнеса

*Белорусская государственная сельскохозяйственная академия,
Горки, Республика Беларусь*

Аннотация.

Ключевые слова.

« ».

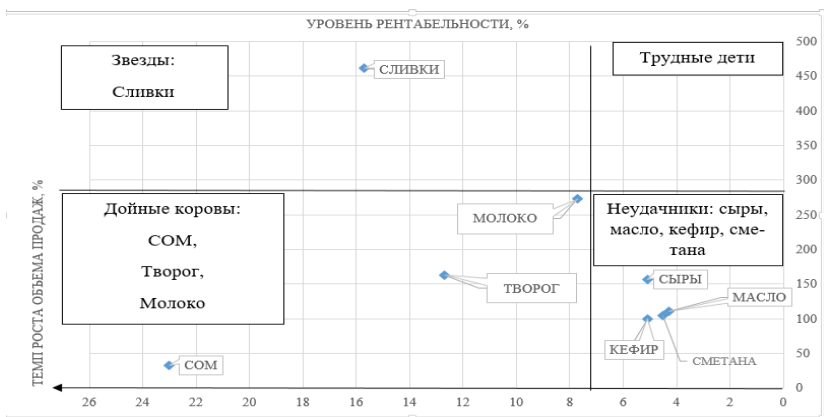
Актуальность.

Методика и содержание исследования.

« ».

« » : Lean Pack, - [2].

1).



« »

Полученные результаты.

1.

2.

milkhills.by/about-the-plant/power-and-production.php. –

637.1:658.14

АНАЛИЗ ВНЕШНЕЙ СРЕДЫ ОАО «МОЛОЧНЫЕ ГОРКИ»

Матюхова Д. С., студентка 3-го курса, экономический факультет Западнопоморского технологического университета в Щецине (Польша)

Научный руководитель – Любецкий П. Б., канд. экон. наук, доцент, директор Высшей школы агробизнеса

*Белорусская государственная сельскохозяйственная академия,
Горки, Беларусь*

Аннотация.

STEP-

Ключевые слова. STEP-

Актуальность.

Методика и содержание исследования.

STEP-

STEP-

141–147].

STEP-

(4): 3 –
(5): 10 –

(6-

**STEP-анализ внешней среды и предлагаемая программа действий
товаропроизводителя ОАО «Молочные горки»**

1	2	3	4	5	6 = 4*5
1.		–	2	10	–20
2.	+		3	10	+30
3.	+		2	1	+2
1.					
2.					
3.					

1.			3	1	+3
2.	-	+	3	10	+30
3.			3	10	-30
1.					
..					
..					
..		+	2	10	20
2.			3	5	-15
..			3	10	-30
1.					
2.					
3.					
1.		+	1	10	+10
2.			3	5	-15
3.			2	10	-20
1.					
2.					
3.					

Полученные результаты.

1. ... : /
2. ... -molochnoy-promyshlennosti-v-regione/ -

АНАЛИЗ КОНКУРЕНТНОЙ СРЕДЫ НА РЫНКЕ ЗЕФИРА В РЕСПУБЛИКЕ БЕЛАРУСЬ

*Миненкова В. А., студентка 4-го курса, факультет бизнеса и права
Научный руководитель – Артеменко С. И., ст. преподаватель каф. маркетинга
Белорусская государственная сельскохозяйственная академия,
Горки, Республика Беларусь*

Аннотация

« »

Ключевые слова.

Актуальность.

Методика и содержание исследования.

1. Анализ конкурентов на основе балльной оценки

		1	2	3	1	2	3
	0,2	10	5	1	2	1	0,2
	0,3	10	1	1	3	0,3	0,3
	0,2	5	10	1	1	2	0,2
	0,2	10	10	10	2	2	2
	0,1	10	10	10	1	1	1
	1				9	6,3	3,7
					1	2	3

2).

2. Мониторинг цен на зефир в Республике Беларусь

	1,90		1,85
	1,90	230	1,85
, 125	1,05		1,00
	2,10	250	1,90
	2,10	250	1,90
	3,50		3,30
	4,30		4,40
	5,79		5,50
	9,90		9,80
	10,80		11,00

2,

«

»

«

»

Полученные результаты.

1. <https://center-yf.ru/data/Marketologu/konkurentnaya-sreda.php>. – 01.05.2019.

ПРОГРАММА ЛОЯЛЬНОСТИ

*Миненкова В. А., студентка 4-го курса, факультет бизнеса и права
Научный руководитель – Артеменко С. И., ст. преподаватель каф. маркетинга
Белорусская государственная сельскохозяйственная академия,
Горки, Республика Беларусь*

Аннотация.

»

«

Ключевые слова.

Актуальность.

Методика и содержание исследования.

[1].

5,

« »

zefirgra.by,

-mail

– 10–15.

SMS-

« »

1).

**1. Размер скидки в зависимости
от суммы покупки на момент приобретения товара**

	1
15,01–25,00	3
25,01–40,00	5
40,01–55,00	7
	10

– 20.

15–

.%.

).

2. Расчет затрат на проведение игры

	2000
	2700
	1000
	500
	400
	150
	6350

Полученные результаты.

« »

1.

2016. – – – – –52.

РАЗРАБОТКА ПОЛИТИКИ ПРОДВИЖЕНИЯ ДЛЯ НОВОГО ПРОДУКТА НА ФИЛИАЛЕ «ТУРОВСКИЙ КОНСЕРВНЫЙ КОМБИНАТ» ОАО «ТУРОВЩИНА»

*Романович А. В., студентка 4-го курса, факультет бизнеса и права
Научный руководитель – Артеменко С. И., ст. преподаватель каф. маркетинга
Белорусская государственная сельскохозяйственная академия,
Горки, Республика Беларусь*

Аннотация.

» .

Актуальность.

–

Ключевые слова.

» .

Методика и содержание исследования.

[2].

«

»

— «

».

«

».

«

»

20.00 –

1.

Филиал
"Туровский консервный комбинат"
ОАО "Туровщина"



ХУМУС



НОВЫЙ ПРОДУКТ

ПРОДУКТ ВЫСОКОГО КАЧЕСТВА!

Хумус — закуска из путового пюре, в состав которой входят кукурузная паста, оливковое масло, чеснок, сок лимона, паприка.

Хумус содержит большое количество растительного белка, пищевых клетчатки, ненасыщенных жиров и железа.

В состав нашего хумуса входят натуральные компоненты без добавок, ароматизаторов и красителей.

Натуральный Хумус нашего производства Вы можете приобрести в фирменных магазинах предприятия, а также на прилавках магазинов города Гомеля и Гомельской области.

«Туровский консервный комбинат» находится по адресу:
Республика Беларусь, Гомельская область, Житковичский район, г.Туров, ул.Ленинская 112Б.
8-02313-75-8-02 Сайт предприятия: <http://turovschina.by>



1. «...»
 2. «...»
- [...]; ... ; ...

СТРАТЕГИЧЕСКИЙ ТРЕУГОЛЬНИК ЦЕНОВОЙ ПОЛИТИКИ

*Романович А. В., студентка 4-го курса, факультет бизнеса и права
 Научный руководитель – Артеменко С. И., ст. преподаватель каф. маркетинга
 Белорусская государственная сельскохозяйственная академия,
 Горки, Республика Беларусь*

Аннотация.

«...»

«...» «...»

Актуальность.

Ключевые слова.

Методика и содержание исследования.

4

1. «...»
2. «...» (460 ... «...»)

3.

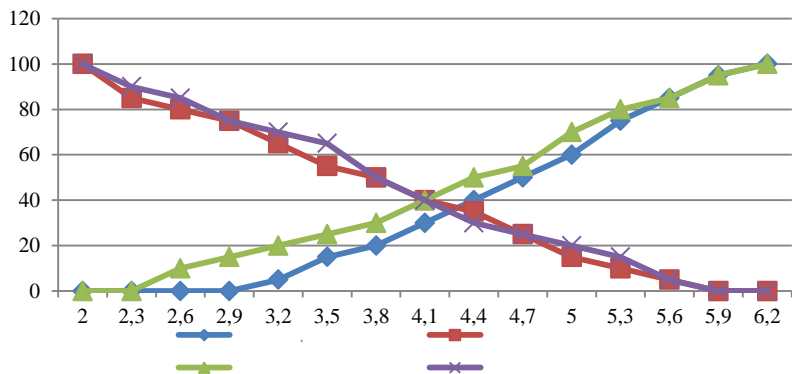
(« »).

4.

(460 ...

(« ») [2].

1).



« » « »

« »

« » « »

« » « »

« » « »

**Примерная плановая калькуляция по расчёту
розничной цены (тарифов) на «Хумус» за 1 кг, руб.**

	5,3
	0,6
	0,5
	0,6
	0,2
	0,7
	0,05
	0,02
	0,05
	8,11
	15,0
	1,2
	9,3
	0,9
	10,3
	4,72
	13,34
	21,50

Полученные результаты.

460

2.

-3-

339.138

АНАЛИЗ БИЗНЕС-ПОРТФЕЛЯ ПРЕДПРИЯТИЯ ОАО «ЗДРАВУШКА-МИЛК»

*Романовская Ю. Ю., студентка 3-го курса, факультет бизнеса и права
Научный руководитель – Любецкий П. Б., канд. экон. наук, доцент, директор Высшей
школы агробизнеса
Белорусская государственная сельскохозяйственная академия,
Горки, Республика Беларусь*

Аннотация.

BCG

Ключевые слова.

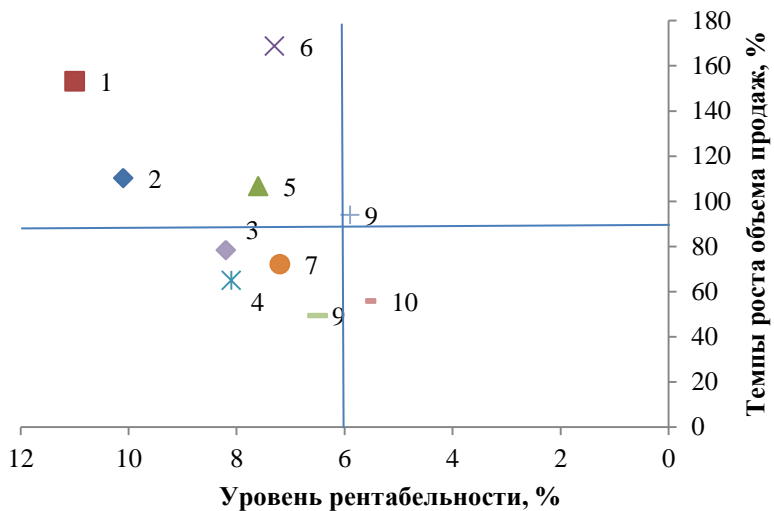
BCG

Актуальность.

Методика и содержание исследования.

BCG

BCG



- 1 -
- 2 -
- 3 -
- 4 -
- 5 -
- 6 -

- 7 -
- 8 -
- 9 -
- 10 -

BCG

Оценка бизнес-единиц ОАО «Здравушка-милк»

	10,1	110,3
	11	153,2
	7,6	106,8
	7,3	168,8
	8,1	65,0
	7,2	72,2
	5,9	94,0
	5,6	55,9
	6,5	49,4
	8,2	78,4

Полученные результаты.

1.

2.

ПРОБЛЕМЫ РАЗВИТИЯ МАРКЕТИНГА В БЕЛАРУСИ

*Савостьянова Д. Н., студентка 2-го курса, факультет бизнеса и права
Научный руководитель – Любецкий П. Б., канд. экон. наук, доцент, директор Высшей школы агробизнеса
Белорусская государственная сельскохозяйственная академия,
Горки, Республика Беларусь*

Аннотация.

Ключевые слова.

Актуальность.

Методика и содержание исследования.

Полученные результаты.

[1].

« — »).



[2].

[3]

Полученные результаты.

1.

2.

3.

4.

1.

..... -chastnoy-sobstvennosti-eto-edinstvennaya-problema-kotoraya-meshaet-razvitiyu-marketinga-v-belarusi-anatolij-akantinov/. –

2.

..... 2003. – –146.

3.

..... <http://marketing.by/keysy/kakim-dolzhno-byt-obrazovanie-v-sfere-marketinga/>. –

**ПРИМЕНЕНИЕ ТРЕНДА «ЗДОРОВЫЙ ОБРАЗ ЖИЗНИ»
В МАРКЕТИНГОВОЙ ДЕЯТЕЛЬНОСТИ
ПРЕДПРИЯТИЙ МОЛОЧНОЙ ОТРАСЛИ**

*Савостьянова Д. Н., студентка 2-го курса, факультет бизнеса и права
Научный руководитель – Любецкий П. Б., канд. экон. наук, доцент, директор Высшей
школы агробизнеса
Белорусская государственная сельскохозяйственная академия,
Горки, Республика Беларусь*

Аннотация.

« ».

Ключевые слова.

Актуальность.

« »

Методика и содержание исследования.

« »

Полученные результаты.

«

»

[2].

«

»

«

».

– YQ,

–18,

98 %).

–10,

Food.

D.

-Kits –

Полученные результаты.

»

«

1. <https://produkt.by/news/molohnaya-i-myasnaya-industriya-10-faktov-o-tendenciyah-potrebleniya>. – 10.02.2019.

2.

TheDairyNews
<https://www.dairynews.ru/photoreports/grechskiy-yogurt-i-obogashchennye-molochnye-produ.html>. –

(476)

АНАЛИЗ ЗАВИСИМОСТИ ПОТРЕБИТЕЛЬСКОГО ПОВЕДЕНИЯ ОТ ГЕНДЕРНОГО ФАКТОРА НА РЫНКЕ ОВОЩЕЙ

*Сильченко Л. Г., студентка 3-го курса, факультет бизнеса и права
Научный руководитель – Любецкий П. Б., канд. экон. наук, доцент, директор Высшей
школы агробизнеса
Белорусская государственная сельскохозяйственная академия,
Горки, Республика Беларусь*

Аннотация.

Ключевые слова.

Актуальность.

Методика и содержание исследования.

2. «

».

Дисперсионный анализ

					F	
		0,569	1	0,569	2,074	0,153
		29,088	106	0,274		
	...	29,657	107			

..... > 0,05.

Полученные результаты.

« »

-
-
1.
 2.
 3.

(476)

ИССЛЕДОВАНИЕ РЫНКА ОВОЩЕЙ В РЕСПУБЛИКЕ БЕЛАРУСЬ

*Сильченко Л. Г., студентка 3-го курса, факультет бизнеса и права
Научный руководитель – Любецкий П. Б., канд. экон. наук, доцент, директор Высшей
школы агробизнеса
Белорусская государственная сельскохозяйственная академия,
Горки, Республика Беларусь*

Аннотация.

Ключевые слова.

Актуальность.

Методика и содержание исследования.

«

»

«

»

«

»

«

»

.....

.....

.....

.....

.....

.....

.....

.....

..... %,

..... %,

.....

.....

.....

..... %,

..... %.

.....

.....

.....

..... %).

Полученные результаты.

.....



« »

« »

оптовая торговля

-

розничная торговля

фирменная торговля

«

« »

« »

-

-

«

»



«

»

Полученные результаты.

«

»

77](476/7)

EMAIL-МАРКЕТИНГ ОАО «КОБРИНАГРОМАШ»

*Спижук К. А., студент 4-го курса, факультет бизнеса и права
Научный руководитель – Артеменко С. И., ст. преподаватель каф. маркетинга
Белорусская государственная сельскохозяйственная академия,
Горки, Республика Беларусь*

Аннотация.

email-

Ключевые слова. email- , mailChimp, web-

Актуальность

Методика и содержание исследования.

[1]

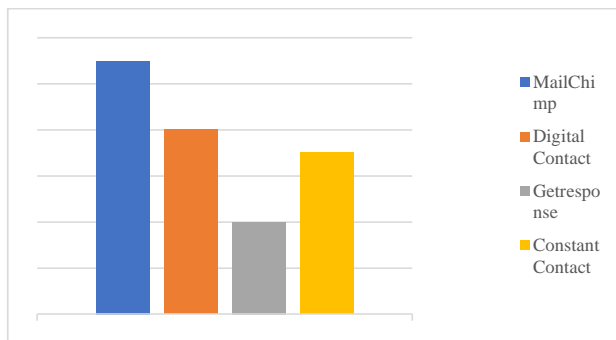
email-

15.00–17.00.

1. Основные ресурсы по поиску адресов электронной почты

	Web-
	Anzun.by
	Info.by
	Spr.by
	B2b.by
	Tamby.info
	Bizby.ru
	Gskp.by
	Regiony.by
	Belpartner.by

1.



email-
2.

mailChimp.

email

mailChimp

Затраты email-маркетинга, руб.

	615,6
	127,2
	742,8

email- – 742,8

– 6,2 – 1,8 – 0,8 – 12,3
 – 2,1

.. %.

Полученные результаты.

b2b

Email-

1.

, 2017. – –13.

005.6:629.114.2.004.67(476.7)

**ОЦЕНКА СТЕПЕНИ УДОВЛЕТВОРЕННОСТИ
 ПОТРЕБИТЕЛЕЙ УСЛУГАМИ ПО РЕМОНТУ
 ТРАКТОРОВ «БЕЛАРУС» ОАО «КОБРИНАГРОМАШ»**

*Спижук К. А., студент 4-го курса, факультет бизнеса и права
 Научный руководитель – Артеменко С. И., ст. преподаватель каф. маркетинга
 Белорусская государственная сельскохозяйственная академия,
 Горки, Республика Беларусь*

Аннотация.**Ключевые слова.**

Актуальность

Методика и содержание исследования.

[1]

24, - 17, -

... %).

72,

Отчет об оценке удовлетворенности потребителей

	%	$K = \frac{K_1 * 100}{K_2}$	97,7	
	%	$\Pi = \frac{\Pi_1 * 100}{\Pi_2}$	95,9	
	%	$O = \frac{O_1 * 100}{O_2}$	99,6	
	%	$З = \frac{З_1 * 100}{З_2}$	97,2	

Полученные результаты.

1.

, 2017. – с. 11–13.

637.1

АНАЛИЗ РЫНКА МОЛОЧНОЙ ПРОДУКЦИИ РЕСПУБЛИКИ БЕЛАРУСЬ

*Таганов Р. Д., студент 3-го курса, факультет бизнеса и права
Научный руководитель – Артеменко С. И., ст. преподаватель каф. маркетинга
Белорусская государственная сельскохозяйственная академия,
Горки, Республика Беларусь*

Аннотация.

Ключевые слова.

Актуальность.

% [1].

Методика и содержание исследования.

Полученные результаты.

«

»

—

« »

«

» « ».

[2].

«Danone» «Unimilk».

«Rokiskio Suris» «Zemaitijos Pienas».

-
-
1. <http://agriculture.by/news/apk-belarusi/k-2020-godu-v-belarusi-planirujut-proizvodit-92-mln.-t-moloka>. –
 - 2.
 3. , 2014. –

СОВЕРШЕНСТВОВАНИЕ РАБОТЫ ТОРГОВОГО ОБЪЕКТА СЕЛЬСКОХОЗЯЙСТВЕННОГО ПРЕДПРИЯТИЯ НА ОСНОВЕ МЕРЧЕНДАЙЗИНГА

*Усс О. А., студентка 3-го курса, факультет бизнеса и права
Научный руководитель – Колеснева Е. П., канд. экон. наук, доцент, доцент каф. маркетинга
Белорусская государственная сельскохозяйственная академия,
Горки, Республика Беларусь*

Аннотация.

Ключевые слова.

Актуальность.

Методика и содержание исследования.

2018 .

50 %.

%.

(1390).

**Основные показатели работы фирменной торговли
ГП «ЖодиноАгроПлемЭлита»**

				2017	
	2015	2016	2017		
	5	4	4	-1	125,0
	2237	2049	2551	+314	114
	1661	1599	1976	+315	119
	900	892	897	-3	99,7
	19,8	15,9	16,5	-3,3	

2.

3.

4.

1.

280

2.

<https://neg.by/novosti/otkrytj/firmennye-a-ne-luchshe-obychnyh-10659>.
26.04.2019.

ОРГАНИЗАЦИЯ СБЫТОВОЙ ПОЛИТИКИ НА УП «БОРИСОВСКИЙ КОМБИНАТ ХЛЕБОПРОДУКТОВ»

*Хмелевская К. И., магистрантка, факультет бизнеса и права
Научный руководитель – Колеснева Е. П., канд. экон. наук, доцент, доцент каф. маркетинга*

*Белорусская государственная сельскохозяйственная академия,
Горки, Республика Беларусь*

Аннотация.

Ключевые слова.

Актуальность.

Цель работы.

Методика и содержание исследования.

Заключение.

1. : http://www.marketch.ru/marketing_dictionary/marketing_terms_s/sbytovaya_politika/. – 15.06.2019.

АНАЛИЗ ИНТЕРНЕТ-ПЛАТФОРМ ПРОДВИЖЕНИЯ ТОВАРОВ ОАО «БРЕСТСКИЙ МЯСОКОМБИНАТ»

*Чирец А. А., студентка 3-го курса, факультет бизнеса и права
Научный руководитель – Артеменко С. И., ст. преподаватель каф. маркетинга
Белорусская государственная сельскохозяйственная академия,
Горки, Республика Беларусь*

Аннотация.

« » « »
«# » », «Facebook», « »
«YouTube».

Ключевые слова. SMM,

Актуальность.

Методика и содержание исследования.

SMM:

- 1.
- 2.
- 3.
- 4.
- 5.

SMM

- 1.
- 2.
- 3.
4. «YouTube».
5. «Facebook».

cebook» «YouTube», «», «», «Fa-

**Анализ интернет-платформ продвижения товаров и услуг
от ОАО «Брестский мясокомбинат»**

	min	max	
	150	3 700	22 003
	1300	105 700	23 631
«Facebook»	350	11 443	11 253
«YouTube»	500	148 000	468

Полученные результаты.

«» «» «YouTube».
«» «», «», «Facebook»
«YouTube» –
», «» «Face-
book».

SMM

1. <http://www.brestmeat.by/>. – [].
2. <https://www.facebook.com/brestmeat>. – [] «Facebook»
3. <https://ok.ru/brestmeat>. – []
4. <https://vk.com/brestmeat>. – []
5. <https://www.youtube.com/channel/UCslmBmnrD10AP0jlg3kpOA/about>. – [] «YouTube»

СРАВНИТЕЛЬНЫЙ АНАЛИЗ SMM ОАО «БРЕСТСКИЙ МЯСОКОМБИНАТ» И ИП «ИНКО-ФУД» ООО

*Чирец А. А., студентка 3-го курса, факультет бизнеса и права
Научный руководитель – Артеменко С. И., ст. преподаватель каф. маркетинга
Белорусская государственная сельскохозяйственная академия,
Горки, Республика Беларусь*

Аннотация.

» « - »
« », «Facebook», « », «YouTube» «Instagram».

Ключевые слова. SMM, - ,

Актуальность.

SMM

SMM

«

».

Методика и содержание исследования.

SMM

SMM

«

»

«

-

»

-

SMM

1)

2)

3)

4) «YouTube»;

5) «Facebook».

«

», « », « - »
», « », «YouTube» «Facebook»,

Сравнительный анализ активности потребителей на интернет-платформах

			-			
	min	max		min	max	
«Instagram»	153	901	2 331	38	475	4 171
	150	3 700	22 003	10	60	100
	1300	105 700	23 631	105	529	2 266
«Facebook»	350	11 443	11 253	29	273	329
«YouTube»	500	148 000	468	9	3 561	9

Полученные результаты.

SMM

«

».

«

».

1.].

2. Facebook»

[]. – <https://www.facebook.com/brestmeat>.
<http://www.brestmeat.by/>. –

3. <https://ok.ru/brestsmeat>. <http://www.brestmeat.by/>. –

[]. – <https://vk.com/brestmeat>. <http://www.brestmeat.by/>. –

4. <https://www.youtube.com/channel/UCslmBmnrD10AP0jlg3kpOA/about>. <http://www.brestmeat.by/>. –

[YouTube» [

]. <https://www.youtube.com/channel/UCslmBmnrD10AP0jlg3kpOA/about>. <http://www.brestmeat.by/>. –

6.]. –

<http://www.brestmeat.by/>. –

7. - Facebook» [<https://www.facebook.com/groups/incofood/>. <http://www.brestmeat.by/>. -
8. - [<https://ok.ru/incofoodby>. <http://www.brestmeat.by/>. -
9. - [<https://vk.com/incofoodby>. <http://www.brestmeat.by/>. -
10. - YouTube» [https://www.youtube.com/channel/UCOTNYIFXL-n_2K7iHDTEtyw]. <http://www.brestmeat.by/>. -
11. - Instagram» [<https://www.instagram.com/incofood.by/>. <http://www.brestmeat.by/>. -

МЕТОДОЛОГИЧЕСКИЕ ПОДХОДЫ К ОЦЕНКЕ КОНКУРЕНТОСПОСОБНОСТИ ФИЛИАЛА «ОРШАНСКИЙ ХЛЕБОЗАВОД» ОАО «ВИТЕБСКХЛЕБПРОМ»

*Шидловская О. С., студентка 3-го курса, факультет бизнеса и права
Научный руководитель – Васильев В. В., канд. экон. наук, доцент, заведующий каф. аг-
робизнеса
Белорусская государственная сельскохозяйственная академия,
Горки, Республика Беларусь*

Аннотация.

»

Ключевые слова.

Актуальность. К

К

Методика и содержание исследования.

1.

**1. Характеристика основных конкурентов филиала
ОАО « Оршанский хлебозавод»**

1.

«

»

2. Сравнительный анализ конкурентных позиций

				1		2		3	
	0,09	4	0,36	5	0,45	4	0,36	4	0,36
	0,10	5	0,5	5	0,5	4	0,4	4	0,4
	0,15	5	0,75	4	0,6	5	0,75	5	0,75
	0,10	3	0,3	4	0,4	3	0,3	4	0,4
	0,08	4	0,32	4	0,32	4	0,32	5	0,4
	0,08	3	0,24	5	0,4	2	0,16	4	0,32
	0,15	4	0,6	5	0,6	4	0,6	4	0,6
	0,10	2	0,2	3	0,3	2	0,2	3	0,3
	0,15	3	0,45	4	0,6	4	0,6	5	0,75
	1)	33	3,72	39	4,17	32	3,35	38	4,28

2.

« » « »

Полученные результаты.

« »

« »

2.

2016. –

РЕАЛИЗАЦИЯ ПРОДУКЦИИ И СБЫТОВАЯ ПОЛИТИКА ПРЕДПРИЯТИЯ

*Шлейко В. В., студентка 4-го курса, факультет предпринимательства и управления
Научный руководитель – Исаченко Е. М., ст. преподаватель каф. информационных
технологий и моделирования экономических процессов
Белорусский государственный аграрный технический университет,
Минск, Республика Беларусь*

Аннотация.

«

».

Ключевые слова.

Актуальность.

Методика и содержание исследования.

«

»

« »

Объем реализованной продукции ОАО «СЗС» за 2016–2018 гг.

				.. %
	4277	5589	6036	100
	3770	5070	5462	90,5
	507	502	554	9,2
	0	17	20	0,3

«

»

% –

« »

Полученные результаты.

« »

ПОВЕДЕНЧЕСКАЯ ПСИХОЛОГИЯ ИМПУЛЬСИВНЫХ ПОКУПОК

*Шубина О. А., студентка 2-го курса, факультет экономический
Научный руководитель – Шатравко Н. С., канд. филол. наук, доцент, заведующий каф.
социально-гуманитарных дисциплин
Белорусская государственная сельскохозяйственная академия,
Горки, Республика Беларусь*

Аннотация.

Актуальность.

Ключевые слова.

Методика и содержание исследования.

[3, с. 203].

[2].

«

50

1.

2.

3.

4.

Полученные результаты.

— « ».

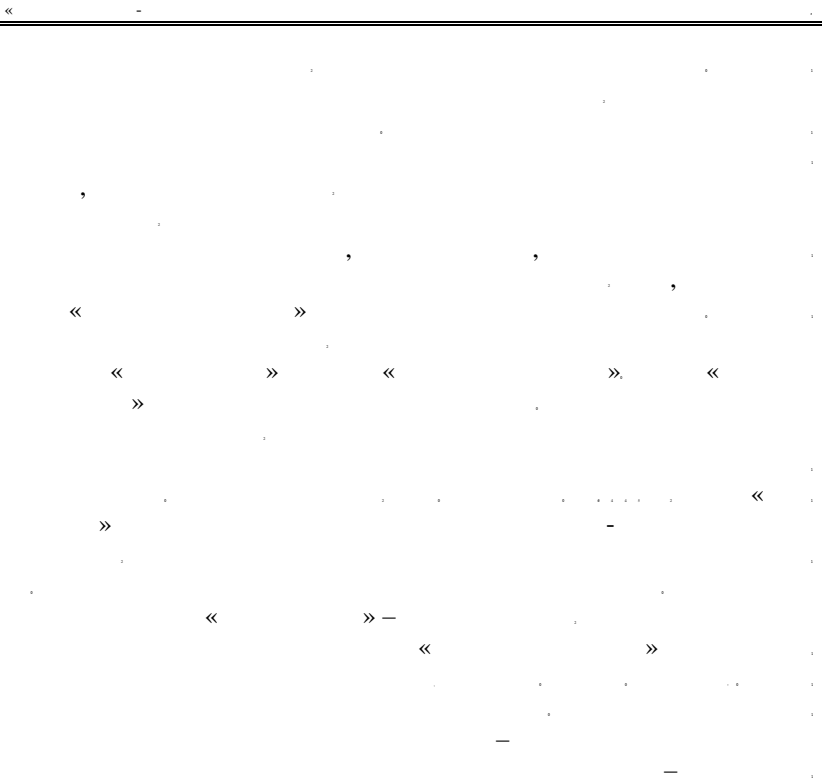
1.

2.

3.



.1.



2.

-
- «
 - ,
 -
 -

<https://marketing.by/analitika/istoria-uspekha-brenda-kommunarka/>
01.05.2019.

АНАЛИЗ АССОРТИМЕНТНОЙ ПОЛИТИКИ ОАО «КРАСНЫЙ ПИЩЕВИК»

*Шумилова А. В., студентка 2-го курса, факультет бизнеса и права
Научный руководитель – Артеменко С. И., ст. преподаватель каф. маркетинга
Белорусская государственная сельскохозяйственная академия,
Горки, Республика Беларусь*

Аннотация.

« ».

Ключевые слова.

Актуальность.

Методика и содержание исследования.

«

».

Полученные результаты.

«

» —

», «FeelFruit

«

».

«

»

«

»

«

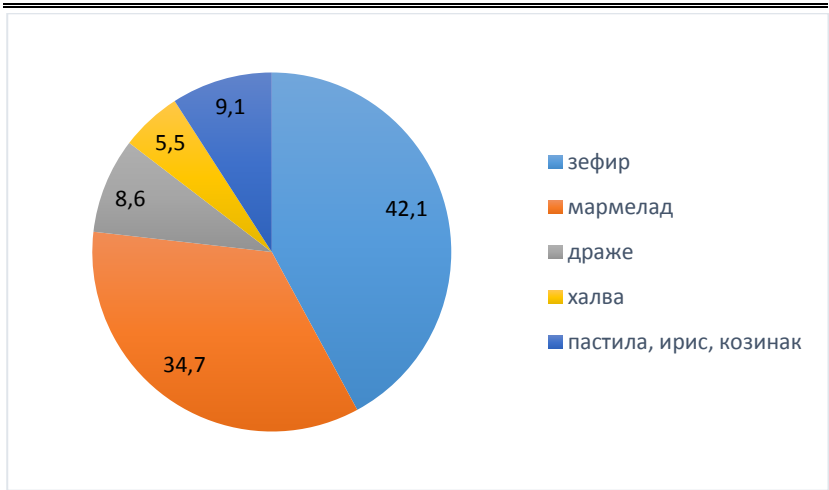
».

«

»

«

».



1.

%

Показатели ассортиментной политики

	7
	141
	54
	4

« »

АНАЛИЗ АССОРТИМЕНТНОЙ ПОЛИТИКИ ОАО «МОЛОЧНЫЕ ГОРКИ» С ПРИМЕНЕНИЕМ МАТРИЧНЫХ МЕТОДОВ

*Шуцилова В. А., магистрант, факультет бизнеса и права
Научный руководитель – Дулевич Л. И., канд. экон. наук, доцент, профессор каф. агро-
бизнеса
Белорусская государственная сельскохозяйственная академия,
Горки, Республика Беларусь*

Аннотация.

« »

Ключевые слова.

BCG

Актуальность.

Методика и содержание исследования.

– BCG-

« », « », « » « ».

» BCG- BCG,

BCG

Полученные результаты. BCG-

« »



1. BCG

« »

« »

« » — « »

« »

« »,

« »

1.
BCG. (1- 4 - - - - -
- - - - -107.

ИНСТРУМЕНТЫ ИНТЕРНЕТ-МАРКЕТИНГА

*Шуст И. Н., студентка 2-го курса, факультет бизнеса и права
Научный руководитель – Любецкий П. Б., канд. экон. наук, доцент, директор Высшей
школы агробизнеса
Белорусская государственная сельскохозяйственная академия,
Горки, Республика Беларусь*

Аннотация.

Ключевые слова.

Актуальность.

Методика и содержание исследования.

»

«

»

E-

SMM,



promo-

Полученные результаты.

1. / -736

2.

(476.4)

ОРГАНИЗАЦИИ ДЕЯТЕЛЬНОСТИ РУП «УЧХОЗ БГСХА» НА ПРИНЦИПАХ МАРКЕТИНГА

*Эзизов Д. О., студент 3-го курса, факультет бизнеса и права
Научный руководитель – Артеменко С. И., ст. преподаватель каф. маркетинга
Белорусская государственная сельскохозяйственная академия,
Горки, Республика Беларусь*

Аннотация.

«

Ключевые слова.

Актуальность.

Методика и содержание исследования.

« »

« »

,4

,4

– 15,8,
–54, –,6%).

9,8
2,1

« »

« ».

0,9

,9

« »

« » –

« »

« — »

« »

« »

« »

Полученные результаты.

« »

2.



КАФЕДРА АГРОБИЗНЕСА

Секция 7. Совершенствование коммерческой деятельности предприятий обрабатывающей промышленности АПК

Секция 8. Совершенствование коммерческой деятельности сельскохозяйственных предприятий АПК

ПОВЫШЕНИЕ ЭФФЕКТИВНОСТИ ФУНКЦИОНИРОВАНИЯ КРЕСТЬЯНСКОГО (ФЕРМЕРСКОГО) ХОЗЯЙСТВА

*Браим А. С., студент 4-го курса, факультет предпринимательства и управления
Научный руководитель – Станкевич И. И., ст. преподаватель каф. информационных технологий и моделирования экономических процессов
Белорусский государственный аграрный технический университет,
Минск, Республика Беларусь*

Аннотация.

Ключевые слова.

Актуальность.

Методика и содержание исследования.

.....-2018 1).

1. Валовой сбор продукции растениеводства, т

	2016	2017	2018	+/-
		690	890	
.....:	690	890	350	+110
	-	-	325	+155
	296	280	265	+185
	-	-	13	+13
	2100	2360	2030	-570
	-	-	23	+23
	3	16	28	+28
	31	15	26	-25
	1095	1099	777	+48
.....:	675	631	395	-25
	240	222	174	+40
	30	87	26	-29
	150	159	182	+62
	100	-	125	-

30

2018

526

»
2).

2. Анализ финансовых показателей К(Ф)Х «Исида», тыс. руб.

	2016	2017	2018	
	866	801	949	+148
	696	663	686	+23
	170	138	168	+30

2

2018

2018

« »

« »

Полученные результаты.

-
-
-
-
-
-

ОСНОВНЫЕ НАПРАВЛЕНИЯ ПОВЫШЕНИЯ КОНКУРЕНТОСПОСОБНОСТИ СЕЛЬСКОХОЗЯЙСТВЕННОЙ ПРОДУКЦИИ

*Боровцов А. М., студент 2-го курса, факультет бизнеса и права
Научный руководитель – Каган С. А., канд. экон. наук, доцент, доцент каф. агробизнеса
Белорусская государственная сельскохозяйственная академия,
Горки, Республика Беларусь*

Аннотация.

Ключевые слова.

Актуальность.

Методика и содержание исследования.

[2].

Полученные результаты.

1. — 2018: /
2. — 2018:

АНАЛИЗ РЫНКА МЯСНОЙ ПРОДУКЦИИ

*Вайтехович А. А., студентка 3-го курса, факультет бизнеса и права
Научный руководитель – Зимовой Р. П., ст. преподаватель каф. агробизнеса
Белорусская государственная сельскохозяйственная академия,
Горки, Республика Беларусь*

Аннотация.

Ключевые слова.

Актуальность.

Методика и содержание исследования.

19,63 , , – 15,43 , , – 12,79 , , – 11,48 %,

	- 6,9		- 4,48		- 3,35	
3,10		- 2,89		- 2,76 %		

1,8 %.

27,2

% -

64,1

-2017

.. %.

Экспорт мясной продукции по странам, тыс. долларов США

	2015	2016	2017
	12 290,2	5 424,4	24 458,4
	202,6	340,6	3 058,8
	64 501	63 369,9	67 345,6
	153,9	666,6	2 245,4
	254,1	659,1	1 025,6
...	77 401,8	70 460,6	98 133,8

Полученные результаты.

1. Belarusinfo.by
<https://www.belarusinfo.by/ru/poisk> - .html. -
18.05.19.
2. ID-Marketing
2017 - . - http://id-marketing.ru/goods/proizvodstvo_mjasa_v_respublike_bielarus_v_2017_1_pol_2018_gg.htm. -
3.
- <http://www.belstat.gov.by/upload/iblock/b5e/b5eeb063-dcad3c19ec3f27d642270471.pdf>. -
19.05.19.

АНАЛИЗ СОСТОЯНИЯ ФИРМЕННОЙ ТОРГОВЛИ ОАО «БОРИСОВСКИЙ МЯСОКОМБИНАТ»

*Вайтехович А. А., студентка 3-го курса, факультет бизнеса и права
Научный руководитель – Шалдаева Л. И., ст. преподаватель каф. агробизнеса
Белорусская государственная сельскохозяйственная академия,
Горки, Республика Беларусь*

Аннотация.

«

».

Ключевые слова.

Актуальность.

Методика и содержание исследования.

«

».

«

» –



-

<https://borisovmeat.by/> –

[enterprise/1230/](https://borisovmeat.by/enterprise/1230/) –

<http://beltrade.by/>

АНАЛИЗ ЭФФЕКТИВНОСТИ ИСПОЛЬЗОВАНИЯ ФОНДА РАБОЧЕГО ВРЕМЕНИ В УЗДЕНСКОМ РАЙОННОМ ПОТРЕБИТЕЛЬСКОМ ОБЩЕСТВЕ

*Гвоздѣва К. Е., студентка 4-го курса, факультет предпринимательства и управления
Научный руководитель – Григорьева В. Б., ст. преподаватель каф. экономической теории и права
Белорусский государственный аграрный технический университет,
Минск, Республика Беларусь*

Аннотация.

Ключевые слова.

Актуальность.

Методика и содержание исследования.

[. . . . 6].

1.

Использование трудовых ресурсов Узденского районного потребительского общества

	487	433	-54
	211	218	7
	1686	1742	56
	7,991	7,992	0,001
	821131,187	754302,454	-66828,733

1)

$$\Delta T_{1-0} = (T_1 - T_0) \cdot \Delta t = (433 - 487) \cdot 7,991 = -437,717$$
;

2)

$$\Delta T_{1-0} = T_1 \cdot (\Delta t - t_0) = 433 \cdot (7,992 - 7,991) = 0,345$$
;

3)

$$\Delta T_{1-0} = T_1 \cdot (t_1 - t_0) = 433 \cdot 218 \cdot (7,992 - 7,991) = 651$$
;

156].

**2. Информация об использовании календарного фонда времени
Узденского районного потребительского общества**

	2016	2017	2018
	122257	104468	107469
12252	13452	15562	
10168	11174	12863	
1025	1158	1571	
950	1000	1020	
20	28	28	
79	80	60	
10	12	11	

Полученные результаты.

1. ...
2. ...
3. ...
4. ... 2018. – . 163–166.
5. ... – 14-

(476)

АНАЛИЗ ПРОИЗВОДСТВА ЗЕРНА СЕЛЬХОЗОРГАНИЗАЦИЯМИ РЕСПУБЛИКИ БЕЛАРУСЬ

*Дегтерёва Д. В., студентка 3-го курса, факультет бизнеса и права
Научный руководитель – Шалдаева Л. И., ст. преподаватель каф. агробизнеса
Белорусская государственная сельскохозяйственная академия,
Горки, Республика Беларусь*

Аннотация.

Ключевые слова.

Актуальность.

Методика и содержание исследования.

6,2

– 2,1

– 7,1 %.

1.

Посевные площади зерновых и зернобобовых культур

	2016	2017	2018
	2385,5	2429,8	2347,9
	269,4	275,6	260,4
	748,1	754,6	743,9
	515,7	519,3	512,1
	497,9	511,6	481,3
	156,1	163,5	154,4
	21,6	23,3	21,2
	176,7	181,9	174,6

(3,3 % (3,3 %).

(31,7 %).

2).

2. Урожайность зерновых и зернобобовых культур

	2016	2017	2018
	36,5	31,5	33,2
	30,1	27,0	26,2
	39,6	32,9	32,9
	37,9	32,8	32,8
	37,0	27,8	31,4
	32,6	26,8	28,7
	9,0	9,9	10,3
	30,2	24,0	27,9

%),

/ .. 6,9 %).

...

14,1 %).

3).

3. Валовой сбор зерновых и зернобобовых культур по областям

	2016	2017	2018
	8 657,0	7 461,3	7 993,3
1 373,0	1 288,1	1 311,8	
1 344,0	821,8	954,8	
1 035,6	1 202,1	1 181,4	
1 707,5	1 240,1	1 416,1	
2 141,2	1 860,0	1 948,7	
1 055,8	1 049,2	1 180,5	

Полученные результаты.

1.

2. AGRONEWS – <https://agronews.com/by/ru/news/agrosfera/2019-04-12/36134>.

3.

2016 – <https://www.mshp.gov.by/programms/a868489390de4373.html>.

АНАЛИЗ СОСТОЯНИЯ ТРУДОВЫХ РЕСУРСОВ В СЕЛЬСКОМ ХОЗЯЙСТВЕ РЕСПУБЛИКИ БЕЛАРУСЬ

*Журавский Д. В., магистрант, факультет бизнеса и права
Научный руководитель – Каган С. А., канд. экон. наук, доцент, доцент каф. агробизнеса
Белорусская государственная сельскохозяйственная академия,
Горки, Республика Беларусь*

Аннотация.

Ключевые слова.

Актуальность.

Методика и содержание исследования.

... с. 74] .

... –20 .

**1. Динамика численности городского
и сельского населения (на конец года)**

	—				
			%		%
2010	9 481,2	7 122,40	75,1	2 358,80	24,9
2011	9 465,2	7 175,00	75,8	2 290,20	24,2
2012	9 463,8	7 220,90	76,3	2 242,90	23,7
2013	9 468,2	7 274,80	76,8	2 193,40	23,2
2014	9 480,9	7 325,00	77,3	2 155,90	22,7
2015	9 498,4	7 370,10	77,6	2 128,30	22,4
2016	9 504,7	7 400,80	77,9	2 103,90	22,1
2017	9 491,8	7 412,10	78,1	2 079,70	21,9

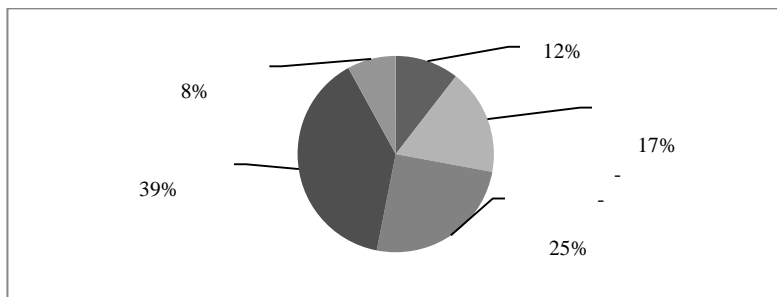
54

— 27,8
[1].

**2. Динамика численности работников
по возрастным группам (на конец года)**

	2010		2012		2014		2016		2017	
	381	0,10	243	0,10	157	0,05	60	0,02	42	0,01
18–24	34 849	8,90	30 950	8,40	24 931	7,35	22 416	7,12	21 092	6,89
25–29	37 019	9,40	35 706	9,70	31 593	9,30	29 107	9,24	27 473	9,00
30–39	93 396	23,80	84 838	23,00	76 272	22,50	70 831	22,49	68 896	22,50
40–49	115 713	29,50	105 166	28,50	95 038	28,10	88 211	28,03	84 995	27,80
50–54	64 566	16,50	62 155	16,80	56 982	16,80	51 813	16,50	49 771	16,30
55–59	33 124	8,40	35 357	9,60	38 126	11,30	37 601	11,90	37 521	12,20
	13 240	3,40	14 235	3,90	15 501	4,60	14 816	4,70	16 165	5,30

– 25,2 [1]. – 38,9



....., %

Полученные результаты.

1. – 415
2. – 415

ТЕНДЕНЦИИ И ОСНОВНЫЕ ПРОБЛЕМЫ ФУНКЦИОНИРОВАНИЯ ОТРАСЛИ ЖИВОТНОВОДСТВА В РЕСПУБЛИКЕ БЕЛАРУСЬ

*Загревский В. Ю., студент 2-го курса, факультет бизнеса и права
Научный руководитель – Шутова С. В., магистр управления и экономики, ст. преподаватель
Белорусская государственная сельскохозяйственная академия,
Горки, Республика Беларусь*

Аннотация.

Ключевые слова.

Актуальность.

Методика и содержание исследования.

[1].

[2].

18,1 % –

Полученные результаты.

1.

[] –

2.

–146.

(476,4)

ОБОСНОВАНИЕ ПАРАМЕТРОВ УБОРОЧНО- ТРАНСПОРТНОГО КОМПЛЕКСА НА УБОРКЕ ОЗИМОЙ ПШЕНИЦЫ В ЗАО «БОЛЬШИЕ СЛАВЕНИ»

*Капустина М. Р., студентка 4-го курса, экономический факультет
Научный руководитель – Артеменко А. М., канд. экон. наук, доцент, доцент каф. управ-
ления
Белорусская государственная сельскохозяйственная академия,
Горки, Республика Беларусь*

Аннотация.

Ключевые слова.

Актуальность.

Методика и содержание исследования.

GS16 – 1, GS12 – 3, GS12A1 – 1, -580 – , -530 – 2,
-5551 –
-9 – , -12 – 2.
: -580 –
-530 – GS16 – GS12 –
GS12A1 – [1].

1.

1. Рабочий план уборки озимой пшеницы

550	-580	19	25	1	245	2
	-530	24	31	2		
	GS16	26	34	1		
	GS12	24	31	3		
	GS12A1	24	31	1		

- 1.

- 0.

- 0,5

2.

**2. Сменная производительность
с учетом ограниченной пропускной способности**

-580	82,02	2,04	40,2
-530	77,76	1,93	40,3
GS16	81,00	2,90	27,9
GS12	94,50	1,50	63
GS12A1	63,0	2,23	28,3

Полученные результаты.

1.

2017. – стр. –13.

..... (476.4)

ИННОВАЦИИ КАК ФАКТОР ПОВЫШЕНИЯ ЭФФЕКТИВНОСТИ ПРОИЗВОДСТВА ЗАО «БОЛЬШИЕ СЛАВЕНИ»

*Капустина М. Р., студентка 4-го курса, экономический факультет
Научный руководитель – Артеменко А. М., канд. экон. наук, доцент, доцент каф. управ-
ления
Белорусская государственная сельскохозяйственная академия,
Горки, Республика Беларусь*

Аннотация.

Ключевые слова.

Актуальность.

Методика и содержание исследования.

2016-

2018

-77,8 %).

Планируемая сумма полученной выручки от внедрения нового сорта

	5324	260	1384,2
	1300		338,0
	1386		360,3
	949		246,7

424,96

Полученные результаты.

338.436.33

**ОСОБЕННОСТИ И ПЕРСПЕКТИВЫ
ОРГАНИЗАЦИИ ТОРГОВОЙ
ДЕЯТЕЛЬНОСТИ В АПК**

*Коновалова С. С., студентка 3-го курса, факультет бизнеса и права
Научный руководитель – Васильев В. В., канд. экон. наук, доцент, заведующий каф. аг-
робизнеса
Белорусская государственная сельскохозяйственная академия,
Горки, Республика Беларусь*

Аннотация.

Ключевые слова.

Актуальность.

Методика и содержание исследования.

Полученные результаты.

[1, с. 93].

« »

1

8,3 %.

1. Показатели розничной торговли в Беларуси за 2017–2018 гг.

	9 553	10 214	10 611
	8 855	9 268	9 587
	814,1	843,1	881,4
	73	71	74

2

[2].

**2. Реализация основных видов продукции
животноводства и растениеводства**

	2016	2017	2018
	1 678	1 676	1 729
7 140	7 321	7 345	
3 615	3 516	3 363	
7461	7993	6151	
5984	6415	5865	
1891	1959	1746	
4279	4989	4806	

Вывод.

1.

2.

**АНАЛИЗ ПРОИЗВОДСТВЕННОГО И ТОРГОВОГО
АССОРТИМЕНТА ОАО «БАБУШКИНА КРЫНКА»**

*Константинова И. В., студентка 4-го курса, факультет бизнеса и права
Научный руководитель – Зимовой Р. П., ст. преподаватель каф. агробизнеса
Белорусская государственная сельскохозяйственная академия,
Горки, Республика Беларусь*

Аннотация.

Ключевые слова.

ABC- XYZ-

Актуальность.

Методика и содержание исследования.

ABC-

ABC-

1.

1. ABC-анализ производственного ассортимента

	689858,3	64,3	64,3	A
	139858,8	13,0	77,3	A
	104788,6	9,8	87,1	B
	59856,8	5,6	91,7	B
	25942,2	2,4	95,1	C
	16851,2	1,6	96,7	C
	10545,5	0,98	97,68	C
	10056,3	0,94	98,62	C
	6521,7	0,6	99,22	C
	3392,6	0,32	99,54	C
	1827,3	0,17	99,71	C
	876,9	0,09	99,8	C
	812,6	0,08	99,88	C
	667,0	0,07	99,95	C
	507,9	0,05	100	C

ABC-

Z-

2.

2. ABC и XYZ-анализ торгового ассортимента

AX	AY	AZ
BX	BY	BZ
CX	CY	CZ

Полученные результаты.

ABC-

СОВРЕМЕННОЕ СОСТОЯНИЕ И ПЕРСПЕКТИВЫ РАЗВИТИЯ ЭКСПОРТНОГО ПОТЕНЦИАЛА МОЛОЧНОЙ ОТРАСЛИ РЕСПУБЛИКИ БЕЛАРУСЬ

*Коцур Ю. А., студентка 3-го курса, факультет бизнеса и права
Научный руководитель – Шалдаева Л. И., ст. преподаватель каф. агробизнеса
Белорусская государственная сельскохозяйственная академия,
Горки, Республика Беларусь*

Аннотация.

Ключевые слова.

Актуальность.

%

Методика и содержание исследования.

%.
%

.....-2017 %,

..... %.

..... %.

.....

Полученные результаты.

.....

1.

2.

<https://mshp.gov.by/programms/bfa76e1141996f75.html>. –

ВЗАИМОСВЯЗЬ ИЗВЕСТНОСТИ БРЕНДА И КАЧЕСТВА ПРОДУКЦИИ ОАО «МОЛОЧНЫЕ ГОРКИ»

*Коцур Ю. А., студентка 3-го курса, факультет бизнеса и права
Научный руководитель – Шалдаева Л. И., ст. преподаватель каф. агробизнеса
Белорусская государственная сельскохозяйственная академия,
Горки, Республика Беларусь*

Аннотация.

Ключевые слова.

Актуальность.

Методика и содержание исследования.

1.

2.

3.

4.

5.

1.

1. Сводка для модели

		R-	
0,517	0,267	0,263	0,985

$$y = ax + b, \quad (1)$$

y –

a –

x –

b –

2

2. Результаты регрессионного анализа

				t-	
	B				
1	1,108	0,409	–	2,749	0,007
	0,679	0,087	0,517	7,785	0,001

2

$$Y = 0,679x + 1,108, \quad (2)$$

Y –

a –

x –

b –

Полученные результаты.

- 1.
- 2.
- 3.

1(476)

СОВРЕМЕННОЕ СОСТОЯНИЕ САХАРНОГО ПОДКОМПЛЕКСА В РЕСПУБЛИКЕ БЕЛАРУСЬ

*Лапутько В. Е., студентка 2-го курса, факультет бизнеса и права
Научный руководитель – Метрик А. А., ст. преподаватель каф. агробизнеса
Белорусская государственная сельскохозяйственная академия,
Горки, Республика Беларусь*

Аннотация.

Ключевые слова.

Актуальность.

55».

Методика и содержание исследования.

—2018

[3].

Производство сахарной свеклы в зачетном весе, тыс. т

	2015	2016	2017
	3 300	4 279	4 989
	35 797	47 242	44 477
	10 331	14 011	14 491

2.

2. Динамика производства сахарной свеклы в Республике Беларусь

					2020
		2015	2016	2017	
		102,7	97	101,5	98
		331	445	499	500
		3240,5	4188,2	4861,8	4902
	%	16,55	17,20	16,37	17,00

17,00 %

592,7 [3].

Полученные результаты.

1.
2.
3.
..... <https://clck.ru/G5R5h>. –

СОВРЕМЕННОЕ СОСТОЯНИЕ РОЗНИЧНОЙ ТОРГОВЛИ РЕСПУБЛИКИ БЕЛАРУСЬ

*Лебедева А. А., студентка 2-го курса, факультет бизнеса и права
Научный руководитель – Шалдаева Л. И., ст. преподаватель каф. агробизнеса
Белорусская государственная сельскохозяйственная академия,
Горки, Республика Беларусь*

Аннотация.

Ключевые слова.

Актуальность

Методика и содержание исследования.

1).

1. Розничные торговые объекты по типам [2]

	2014	2015	2016	2017	2018
	53628	54087	59145	62333	64365
	49088	49289	53653	56435	58474
	16973	16575	16484	16664	16732
	32115	32714	37169	39771	41742
	–	–	–	–	–
	4520	4798	5492	5898	5891
	3054	3184	3311	3542	3762
	432	496	531	561	583
	10172	10526	10673	10764	10710
	9929	9881	10076	9974	9848
	7553	7289	7070	6919	6754
	2376	2592	2999	3028	3094
	–	–	–	–	–
	243	375	597	817	862

— %.

..... %).

21,5 %.

..... %

3,3

2. Розничные торговые объекты по формам собственности [2]

	2014	2015	2016	2017	2018
	53628	54087	59145	62333	64365
	100	100	100	100	100
	8,6	8,7	8,0	7,9	7,6
	88,6	87,9	88,4	88,1	87,5
	2,8	3,4	3,6	4,0	4,9

..... 3).

3. Доля товаров отечественного производителя в розничном товарообороте [1]

2014	62,6	80,1	45,5
2015	61,8	79,1	44,6
2016	59,1	79,1	37,9
2017	58,4	79,0	37,2
2018	57,2	78,4	36,8

Полученные результаты.

1.

torgovlya. –

2.

<http://www.belstat.gov.by/ofitsialnaya-statistika/realny-sector-ekonomiki/vnytrenniatorgovlya/roznichnaya-torgovlya/>. –

3.

СОВЕРШЕНСТВОВАНИЕ КОММЕРЧЕСКОЙ ДЕЯТЕЛЬНОСТИ ОАО «ПОДЪБЕЛЬЦЫ»

*Литвинова Д. Б., студентка 4-го курса, факультет бухгалтерского учета
Научный руководитель – Державцева Е. П., ст. преподаватель каф. экономического
анализа и прикладной информатики
Белорусская государственная сельскохозяйственная академия,
Горки, Республика Беларусь*

Аннотация.

Ключевые слова.

Актуальность.

Методика и содержание исследования.

- 1)
- 2)
- 3)

1).

1. Динамика показателей эффективности коммерческой деятельности организации

	2016	2017	2018	
	2330	2208	1891	81,2
	2041	2063	1795	87,9
	124	49	-36	-
	5,6	2,3	-1,9	-

2018 .

2).

2. Динамика показателей финансового состояния

	2016	2017	2018	
	-0,14	-0,25	-0,57	...
	0,88	0,80	0,64	...
	0,79	0,76	0,76	...

Полученные результаты.

1.

2.

УЛУЧШЕНИЕ ЭКОНОМИЧЕСКИХ ПОКАЗАТЕЛЕЙ ДЕЯТЕЛЬНОСТИ ОАО «ПУХОВИЧСКИЙ КОМБИНАТ ХЛЕБОПРОДУКТОВ» НА ОСНОВЕ ПРИМЕНЕНИЯ НАРУЖНОЙ РЕКЛАМЫ

*Лойко А. Л., студентка 3-го курса, факультет бизнеса и права
Научный руководитель – Зимовой Р. П., ст. преподаватель каф. агробизнеса
Белорусская государственная сельскохозяйственная академия,
Горки, Республика Беларусь*

Аннотация.

«

»

Ключевые слова.

Актуальность.

Методика и содержание исследования.

« »

Этап 1.

»

«

Этап 2.

«

»

-10

»

Этап 3.

«

Этап 4.

Этап 5.

»

reklami) https://studiogagarin.by/landings/dizayn_naru-znoy_

<http://printminsk.by/>

«

»

Смета расходов на размещение рекламы на билбордах, на ед.

	250
	200
	1500
...	...

Этап 6.

/.....

%.



1.

Полученные результаты.

1. ...
– <https://studexpo.ru/118934/marketing>. –

СОСТОЯНИЕ И НАПРАВЛЕНИЯ РАЗВИТИЯ ФИРМЕННОЙ ТОРГОВЛИ В РЕСПУБЛИКЕ БЕЛАРУСЬ

*Миндубаева Е. В., студентка 3-го курса, факультет бизнеса и права
Научный руководитель – Зимовой Р. П., ст. преподаватель каф. агробизнеса
Белорусская государственная сельскохозяйственная академия,
Горки, Республика Беларусь*

Аннотация.

Ключевые слова.

Актуальность.

Методика и содержание исследования.

-
-
-
-
-

– 2003. –

, 2017. –

**АНАЛИЗ АССОРТИМЕНТА В МАГАЗИНЕ «СМАК № 11»
ОАО «БОРИСОВСКИЙ МЯСОКОМБИНАТ № 1»
С ИСПОЛЬЗОВАНИЕМ АВС-XYZ-АНАЛИЗА**

*Миндубаева Е. В., студентка 3-го курса, факультет бизнеса и права
Научный руководитель – Метрик А. А., ст. преподаватель каф. агробизнеса
Белорусская государственная сельскохозяйственная академия,
Горки, Республика Беларусь*

Аннотация.

« 11»
АВС-XYZ-

Ключевые слова.
XYZ-

АВС-

Актуальность.

АВС-XYZ-

Методика и содержание исследования.

АВС-

АВС-

**ABC-XYZ-анализ ассортимента магазина «Смак № 11»
ОАО «Борисовский мясокомбинат № 1» за 2017 г.**

	X	Y	Z
	-		-

XYZ-

ABC-XYZ-

BY

AY

AZ BZ

Y CZ -

Полученные результаты.

XYZ-
library/531/27354/.

<https://dis.ru/>

**ЭКОНОМИЧЕСКИЙ АНАЛИЗ РАСХОДОВ
И ОЦЕНКА ИХ ВЛИЯНИЯ
НА КОНЕЧНЫЕ РЕЗУЛЬТАТЫ ДЕЯТЕЛЬНОСТИ
ФИЛИАЛА «БЫХОВСКИЙ» ОАО «БАБУШКИНА КРЫНКА»**

*Паителева В. В., студентка 3-го курса, факультет бизнеса и права
Научный руководитель – Метрик А. А., ст. преподаватель каф. агробизнеса
Белорусская государственная сельскохозяйственная академия,
Горки, Республика Беларусь*

Аннотация.

Ключевые слова.

Актуальность.

Методика и содержание исследования.

[1].

210 «

« »

« » - « »

« ».

«

:

%.

%.

%.

« »

1. Затраты на производство продукции

		%		%		%
	67,8	100	74,09	100	88,83	100
	20,63	30	30,93	42	42,53	48
	10,01	15	7,28	10	5,74	6
	15,96	24	16,41	22	34,31	39
	19,74	29	21,16	29	15,63	18

Ключевые слова.

Актуальность.

Методика и содержание исследования.

-
-
-
-
-

Полученные результаты.

Пути оптимизации и резервы сокращения расходов:

1) *затраты труда.*

2) *расходы на покупку сырья и материалов.*

3) *производственные расходы. Платежи по аренде
ремонт и ТО оборудования*

4) транспортные расходы.

производственные ресурсы

1.

2.

«

», 2004. –

– 72

– 3-

АНАЛИЗ И ОЦЕНКА ПРЕДПРИНИМАТЕЛЬСКИХ РИСКОВ ПУП «ОРШАНСКИЙ МОЛОЧНЫЙ КОМБИНАТ»

*Плотникова А. А., студентка 3-го курса, факультет бизнеса и права
Научный руководитель – Подлипский А. И., ст. преподаватель каф. агробизнеса
Белорусская государственная сельскохозяйственная академия,
Горки, Республика Беларусь*

Аннотация.

SWOT-

Ключевые слова.

SWOT-

Актуальность.

Методика и содержание исследования.

[1, 2].

SWOT-

SWOT-

«

»

SWOT-

— 13,01 %.

«

»

SWOT-анализ

✓ ✓	✓ ✓ ✓ ✓ ✓
✓ ✓ ✓ ✓	✓ ✓ ✓

Полученные результаты.

1. ... – 163–200 с.
2. ... – 43–47.

(476)

**СОВЕРШЕНСТВОВАНИЕ ПРОИЗВОДСТВЕННО-СБЫТОВОЙ
ДЕЯТЕЛЬНОСТИ ОАО «КОБРИНСКАЯ ПТИЦЕФАБРИКА»**

*Ременчук Д. П., студентка 2-го курса, факультет предпринимательства и управления
Научный руководитель – Станкевич И. И., ст. преподаватель каф. информационных
технологий и моделирования экономических процессов
Белорусский государственный аграрный технический университет,
Минск, Республика Беларусь*

Аннотация.

Ключевые слова.

Актуальность.

Методика и содержание исследования.

« »

« »,

– 96 , ,

– 3,6 , ,

2,3 %.

– 63,9 %,

– 20,7 , ,

– 0,11 %.

1. Структура себестоимости единицы продукции

	6861	100	7543	100
	352	5,13	370	4,91
	4606	67,13	4817	63,86
	188	2,74	199	2,64
	41	0,6	267	3,54
	173	2,52	198	2,63
	4	0,06	8	0,11
	1080	15,74	1564	20,74
	114	1,66	120	1,59

«

»

2.

Показатели экономической эффективности производства

			2017
	2016	2017	2016
	12376	12107	-269
	9466	9380	-86
	891	-378	-1269
	985	-722	-1707
	-81	-52	+29
	7,22	-3,1	-10,32
	904	-774	-1678

«

»,

7

2016

»,

Полученные результаты.

»

«

»

»

АНАЛИЗ АССОРТИМЕНТА И СТРУКТУРЫ ВЫПУСКА ПРОДУКЦИИ ОАО «МИНСКИЙ МОЛОЧНЫЙ ЗАВОД № 1»

Скрунда В. Н., студентка 3-го курса, факультет бизнеса и права

Научный руководитель – Васильев В. В., канд. экон. наук, доцент, заведующий каф. агробизнеса

*Белорусская государственная сельскохозяйственная академия,
Горки, Республика Беларусь*

Аннотация.

«

1».

Ключевые слова

Актуальность.

—

Методика и содержание исследования.

—

Полученные результаты.

(73,9 ...

99,7 % (137609,4 / 137957,7 · 100 = 99,7 %).

1. Анализ выполнения плана по ассортименту

	105 682,6	134 366,0	127	105682,6
	4 943,6	7 202,7	145,7	4943,6
	25 361,3	35 824,9	141,3	25361,3
	591,7	903,4	152,7	591,7
	1 335,8	987,5	73,9	987,5
	42,7	54,9	128,6	42,7
...	137957,7	179339,4	130	137957,7

26,1 %.

190].

%, 0,07 ,
% (175574 /
/ 179343 · + 0,43 + 0,55 + 0,

2. Анализ структуры продукции

	105682,6	134366,0	76,61	74,92	137387,4	134366,0	-3021,4
	4943,6	7202,7	3,58	4,02	6426,68	6426,68	776,02
	25361,3	35824,9	18,38	19,98	32969,69	32969,69	2855,21
	591,7	903,4	0,43	0,50	769,21	769,21	134,19
	1335,8	987,5	0,97	0,55	1736,54	987,5	-749,04
	42,7	54,9	0,03	0,03	55,51	54,9	-0,61
...	137957,7	179339,4	100	100	179345,03	175574	-5,63

1.

2.

О СИСТЕМЕ СТИМУЛИРОВАНИЯ ТРУДА В РЕСПУБЛИКЕ БЕЛАРУСЬ

Смирнова Е. Е., студентка 1-го курса, факультет технологий управления и гуманитаризации

Научный руководитель – Богданович Е. Г., канд. ист. наук, доцент, доцент каф. менеджмента

*Белорусский национальный технический университет,
Минск, Республика Беларусь*

Аннотация.

Ключевые слова:

Актуальность.

Методика и содержание исследования.



- 1)
- 2)
- 3)
- 4)
- 5)
- 6)

Заключение.

).

-
-
1. «
 2. - 4- «
 3. « »

СОВЕРШЕНСТВОВАНИЕ ОПЛАТЫ ТРУДА РАБОТНИКОВ ООО «ТОРГОВЫЙ ДОМ ОРИС»

*Снеткова А. В., студентка 4-го курса, факультет бизнеса и права
Научный руководитель – Зимовой Р. П., ст. преподаватель каф. агробизнеса
Белорусская государственная сельскохозяйственная академия,
Горки, Республика Беларусь*

Аннотация.

Ключевые слова.

Актуальность.

Методика и содержание исследования.

2011

6103,20

1525,8

3

Показатели	Наименование должностей		
	Продавец	Продавец	Заведующий магазином
Тарифный разряд	4	4	6
Тарифный коэффициент	1,57	1,57	1,9
Тарифная ставка 1го разряда	36,4	36,4	36,4
Тарифный оклад	57,148	57,148	69,16
Оплата по сдельным расценкам	508,617	508,617	574,028
Доплата за специфику работы (10%)	5,71	5,71	6,92
Доплата руководителю (40%)	-	-	27,664
За выполнение плана (20%)	101,72	101,72	114,8
За обеспечение прогнозных темпов роста (10%)	50,86	50,86	57,40
Доплата за стаж (10%)	5,71	5,71	6,916
Итого заработная плата за месяц	672,617	672,617	787,73
Итого заработной платы	2132,964		

$$- 8,9 = (1525,8 / 183,456).$$

% . . . 2).

Показатели	Предшествующий год,	При увеличении ТО на 38%	При уменьшении ТО на 38%	Темп роста при увеличении ТО, %	Темп роста при снижении ТО, %
Товарооборот за отчетный месяц, тыс. руб.	50860	70186,8	31533,2	138	62
Расходы на оплату труда, тыс. руб.	2132,964	2783,112	1280,6	130,48	60,04
Расходы на оплату труда с отчислениями, тыс. руб.	2666,205	3478,89	1600,75	130,48	60,04
Уровень расходов на оплату труда	5,2	4,95	5,0	-0,25п.п	-0,2п.п
Средняя заработная плата продавцов, руб.	710,98	927,7	426,86	130,48	60,04

Полученные результаты.

СОВРЕМЕННОЕ СОСТОЯНИЕ ФИРМЕННОЙ ТОРГОВЛИ В РЕСПУБЛИКЕ БЕЛАРУСЬ

*Солопаева О. Н., студентка 3-го курса, факультет бизнеса и права
Научный руководитель – Зимовой Р. П., ст. преподаватель каф. агробизнеса
Белорусская государственная сельскохозяйственная академия,
Горки, Республика Беларусь*

Аннотация.

Ключевые слова.

Актуальность.

Методика и содержание исследования.

1996 « »

. %,

. 1).

Основные показатели фирменной торговли

			
	2014	2015	2016	(+/-)
	31810,0	347240	36923	5113
	7 99,75	9 649,10	1 284,3	484,55

**2. Розничный товароборот (млн. руб.) и магазины (шт.)
фирменной торговли по областям и г. Минску**

							%	+/-,
	2014		2015		2016			
	98,4	132	112,1	156	156,6	196	59,10	64
	80,9	111	109,4	165	143	187	76,74	76
	110,3	114	142,9	140	167,1	200	51,51	86
	61,4	76	74,9	85	98,1	101	59,88	25
	340,2	385	383,7	389	505,9	540	48,71	155
	66,2	71	82,8	92	120,6	128	82,29	57
	42,4	92	59,1	97	93	143	119,29	51
	799,8	981	964,9	1124	1284,3	1495	60,59	514

60,59

Полученные результаты.

Р

1.

АНАЛИЗ АССОРТИМЕНТА ТОВАРОВ
ГОРЕЦКОГО ФИЛИАЛА ОАО «БУЛОЧНО-КОНДИТЕРСКАЯ
КОМПАНИЯ «ДОМОЧАЙ»

*Солопаева О. Н., студентка 3-го курса, факультет бизнеса и права
Научный руководитель – Дулевич Л. И., канд. экон. наук, доцент, профессор каф. агро-
бизнеса
Белорусская государственная сельскохозяйственная академия,
Горки, Республика Беларусь*

Аннотация.

ABC-

Ключевые слова.

ABC-

Актуальность.

Методика и содержание исследования.

«

ABC-

[1].

ABC-

1).

« »,

% –

« »,

« »

%.

« » –

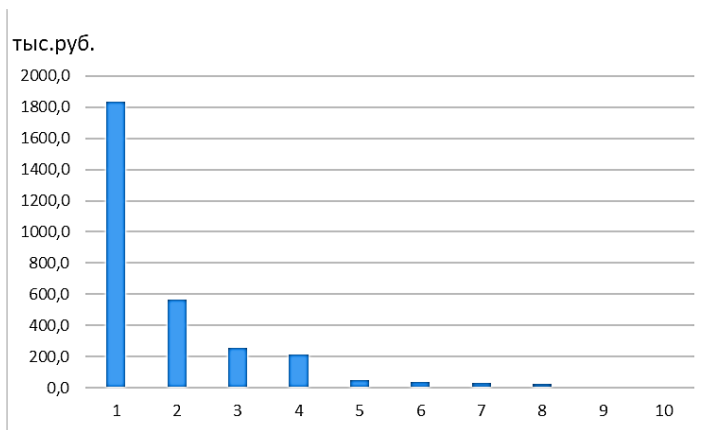
« » –

« » –

1. Доля прибыли каждой позиции в итоговой прибыли

			%		
1		1831,9	60,6	60,6	A
2		566,3	18,7	79,3	A
3		258,4	8,6	87,9	B
4		215,7	7,1	95,0	C
5		48,7	1,6	96,6	C
6		37,5	1,2	97,9	C
7		30,3	1,0	98,9	C
8		26,3	0,9	99,7	C
9		7,9	0,3	100,0	C
10		0,5	0,0	100,0	C
—	...	3023,6	100		

1).



. 1.

Полученные результаты.

12,1

9,75 %).

1.

ВНЕДРЕНИЕ ЭНЕРГОСБЕРЕГАЮЩИХ ТЕХНОЛОГИЙ НА ОАО «МИНСКИЙ КОМБИНАТ ХЛЕБОПРОДУКТОВ»

*Суخابок И. А., студентка 4-го курса, факультет предпринимательства и управления
Научный руководитель – Сырокваш Н. А., ст. преподаватель каф. информационных
технологий и моделирования экономических процессов
Белорусский государственный аграрный технический университет,
Минск, Республика Беларусь*

Аннотация

Ключевые слова.

Актуальность.

[1].

Методика и содержание исследования.

%, -
-10

«

»

«

»

«

-

»

«

-

»

« -

«

»

-

-

2018 .,

.....

»

.....

.....

.....

,

-

.....

... %.

Полученные результаты.

-

«

»

.....

.....

.....

.....

-

1)

.....

2)

.....

.....

-1,5 %

1.

.....

- 4-

.....

**ПОВЫШЕНИЕ ЭФФЕКТИВНОСТИ
ПРОИЗВОДСТВЕННОЙ ДЕЯТЕЛЬНОСТИ
ОАО «МИНСКИЙ КОМБИНАТ ХЛЕБОПРОДУКТОВ»**

*Тимошик В. В., студентка 4-го курса, факультет предпринимательства и управления
Научный руководитель – Станкевич И. И., ст. преподаватель каф. информационных
технологий и моделирования экономических процессов
Белорусский государственный аграрный технический университет,
Минск, Республика Беларусь*

Аннотация.

«

»

Ключевые слова.

Актуальность.

Методика и содержание исследования.

«

» —

1. Производство продукции ОАО «Минский комбинат хлебопродуктов»

	2016	2017	2018	
	91124	99973	100686	713
	79147	89503	92261	2758
	4830	4714	3841	-873
	534	555	574	19
	94	112	92	-20
	6519	5089	3918	-1171

2. Реализация продукции ОАО «Минский комбинат хлебопродуктов»

	2016	2017	2018	
	89932	97534	97812	278
	78691	87029	89180	2151
	4663	4788	3912	-876
	520	551	576	25
	56	105	98	-7
	6002	5061	4046	-1015

3.

3. Показатели экономической деятельности

	2016	2017	2018
	61832	56777	58413
	50789	46889	51448
	6684	5403	2074
	2093	2597	18

4).

4. Коэффициенты платежеспособности в 2018 г.

	0,22	0,36
	1,28	1,57
	0,61	0,69
	0,02	0,01

Полученные результаты.

1. Экономическая эффективность производства молока на предприятии

	2016	2017	2018	
	4212	4209	4532	107,60
	1917	1884	2108	109,96
	34	32	35	102,94
	41,21	40,34	32,73	79,43
	1,29	1,16	0,94	72,78
	38,64	34,04	39,77	
	3183	3465	3473	109,11
	91,46	89,49	89,5	
	38,50	36,10	39,90	103,64
	1950	1161	1483	76,05
	83,19	47,82	51,09	

2016 .

2. Реализация молока в ОАО «Новгородищенское»

	2016	2017	2018	
	5346	5843	6553	122,58
	5646	6050	6945	123,01
	3,65	3,73	3,81	
	3128	3589	4386	140,22
	585,11	614,24	669,31	114,39

4,38 %.

Полученные результаты.

(476.4)

ОПТИМИЗАЦИЯ КОРМОВОГО РАЦИОНА КАК ФАКТОР ПОВЫШЕНИЯ ЭФФЕКТИВНОСТИ МОЛОЧНОГО СКОТОВОДСТВА В ОАО «НОВОГОРОДИЩЕНСКОЕ»

Усова И. М., студентка 4-го курса, экономический факультет

Научный руководитель – Артеменко А. М., канд. экон. наук, доцент, доцент каф. управления

*Белорусская государственная сельскохозяйственная академия,
Горки, Республика Беларусь*

Аннотация.

Ключевые слова.

Актуальность.

Методика и содержание исследования.

1.

37,65

1. Расход кормов в молочном скотоводстве ОАО «Новгородищенское»

	2016	2017	2018	
	48,80	48,62	49,6	
	13,85	11,88	14,6	105,42
	14,52	3,27	2,92	20,11
	1,53	1,43	1,43	93,46
	0,44	0,34	0,42	95,45
	827,86	817,41	516,13	62,35
	38,5	36,1	39,9	103,64

– 37,02 %.

2.

**2. Оптимальный рацион среднегодовой коровы
в ОАО «Новгородищенское» Шкловского района Могилевской области**

	11,9	11,9	118,9	10,5	10,5	110	88,1
	19,6	8,8	103,9	12,8	5,8	68,1	65,5
	30,9	8,7	102	22,7	6,4	74,8	73,3
	39,1	7,8	54,7	31,3	6,3	43,8	80,
	72,6	13,8	152,5	87,1	16,6	183	120
	1,8	1,6	6,8	2,1	1,9	7,9	115,6
...	–	52,6	538,8		47,3	487,6	89,9

... %.

Полученные результаты.

АНАЛИЗ РЫНКОВ СБЫТА ПРОДУКЦИИ МОЛОЧНОЙ ПРОМЫШЛЕННОСТИ РЕСПУБЛИКИ БЕЛАРУСЬ

*Шестакович Н. Н., магистрант, факультет экономики и права
Научный руководитель – Ковалев М. Н., канд. экон. наук, доцент, доцент каф. экономи-
ки и информационных технологий
Международный университет МИТСО,
Гомель, Республика Беларусь*

Аннотация.

Ключевые слова.

Актуальность.

Методика и содержание исследования.

. 1) [1].

1. Производство молока по категориям хозяйств, тыс. т

	2011	2012	2013	2014	2015	2016	2017	2018
	6624,6	6500,4	6766,3	6632,7	6702,9	7046,8	7140,0	7321,9
	1286,5	1312,1	1389,7	1381,9	1423,5	1493,5	1526,6	1605,0
	948,2	936,3	946,3	886,9	836,4	829,5	836,2	820,7
	961,5	918,2	964,1	948,7	984,2	1093,6	1087,1	1112,1
	1000,1	1013,4	1070,4	1099,2	1145,4	1196,0	1205,6	1216,1
	1605,3	1543,3	1597,4	1553,1	1560,8	1649,5	1728,7	1793,0
	823,0	777,0	798,5	762,8	752,6	784,7	755,8	775,1

. [2].

«

».

«

»

« ».

« ».

Структура рынков сбыта ОАО «Милкавита» в 2015–2017 гг.

	2015		2016		2017		(+: -)	
		%		%		%	2015	2016
		109639	52,8	85328	37,5	87764	34,5	-15,3
	98159	47,2	142396	62,5	166551	65,5	15,3	3,0
...	207798	100	227724	100	254315	100	-	-

Полученные результаты.

« »

1.

[]. -

2.

[]. -

КАФЕДРА СОЦИАЛЬНО- ГУМАНИТАРНЫХ ДИСЦИПЛИН

Секция 9. Историко-культурные и социально-педагогические аспекты развития сельских территорий

Секция 10. Исследования в области естественных и гуманитарных наук (секция для учащихся школ, гимназий, лицеев, колледжей)

631.9

ИОНИЗАЦИЯ ВОЗДУХА – АКТИВАТОР РОСТА РАСТЕНИЙ

Астапенко В. К., учащийся

*Научный руководитель – Лука Е. Л., учитель, первая квалификационная категория
СПШ № 34,*

Гродно, Республика Беларусь

Аннотация

Ключевые слова

Актуальность.

... –1964),

Цель работы.

Задачи.

Гипотеза.

Методика и содержание исследования.

1 — 2 — 3 — 1
1 — 2 — 3 —

... -21° ... °

... -60, ... -

... - 40-70 %, ... -

43, ...

Полученные результаты.

2 ... -80 %

2 ...

45, ... 1 ... -

3 2 ... 3 ... - 40, ...

4,5 ... - 70, ... 1 ... - 85, ... 1

1 ...

Выводы.

... %

-
-
1. ... – 1. –
 2. ... – 36. ... – 1. – 1-38.

ЗНАЧЕНИЕ ОРГАНИЧЕСКОГО СЕЛЬСКОГО ХОЗЯЙСТВА ДЛЯ СЕЛЬСКИХ СООБЩЕСТВ БЕЛАРУСИ

*Бондаренко П. В., студент 2-го курса, агрономический факультет
Научный руководитель – Блохин В. Н., канд. социол. наук, доцент каф. социально-гума-
нитарных дисциплин
Белорусская государственная сельскохозяйственная академия,
Горки, Республика Беларусь*

Аннотация.

Ключевые слова.

Актуальность.

Методика и содержание исследования.

[. . . .].

[2,].

Полученные результаты.

-
-
1. Глѣкова Н. В. // *Вестник Белорусской государственной сельскохозяйственной академии*. – 2017. – Т. 15. – № 3. – С. 138–141.
 2. Глѣкова Н. В. // *Вестник Белорусской государственной сельскохозяйственной академии*. – 2017. – Т. 15. – № 3 (40). – С. 138–142.

ВАЛЕОЛОГИЧЕСКИЕ ОСНОВЫ ВОСПИТАТЕЛЬНОЙ РАБОТЫ В ВУЗЕ

*Глѣкова Н. В., студентка 2-го курса, агроэкологический факультет
Научный руководитель – Кулько Е. И., ст. преподаватель каф. социально-гумани-
тарных дисциплин
Белорусская государственная сельскохозяйственная академия,
Горки, Республика Беларусь*

Аннотация.

Ключевые слова

Актуальность.

Методика и содержание исследования.

138].

Полученные результаты.

1. : <http://neosports.ru/osnovnoe/glavnye-principy-zdorovogo-obraza-zhizni-cheloveka.html>. –
2. – 2006. – 12. – 42.
3. – 2008. – 6 – 23–25.
4. – 139.

СПЕЦИФИКА СЕЛЬСКОЙ СОЦИОКУЛЬТУРНОЙ СРЕДЫ

*Глёкова Н. В., студентка 2-го курса, агроэкологический факультет
Научный руководитель – Блохин В. Н., канд. социол. наук, доцент каф. социально-гуманитарных дисциплин
Белорусская государственная сельскохозяйственная академия,
Горки, Республика Беларусь*

Аннотация.

Ключевые слова.

Актуальность.

Методика и содержание исследования.

... 292].

27].

Полученные результаты.

1. // - 2018. - 2. - 291-301.
2. // - 180 .

РОЛЬ СОВЕТА ЗЕМЛЯЧЕСТВ В АДАПТАЦИИ ИНОСТРАННЫХ СТУДЕНТОВ УО БГСХА

*Гулемирова М. К., студентка 3-го курса, экономический факультет
Научный руководитель – Курьло О. В., магистр психол. наук, ст. преподаватель каф.
социально-гуманитарных дисциплин
Белорусская государственная сельскохозяйственная академия,
Горки, Республика Беларусь*

Аннотация.

Ключевые слова.

Актуальность.

2].

Методика и содержание исследования.

Полученные результаты.

— « »

1.

...-2008) /

, 2018. – ...-294.

2.

– 2018:

, 2018. – ...

...-7

ОРГАНИЗАЦИЯ ТУРИСТСКО-РЕКРЕАЦИОННОГО ЦЕНТРА В СОСТАВЕ ФЕРМЕРСКИХ УСАДЕБ (НА ПРИМЕРЕ ВОРОНЕЖСКОЙ ОБЛАСТИ)

Зинченко А. В., студент 1-го курса

Научный руководитель – Брагина Н. А., преподаватель физики

Бобровский аграрно-индустриальный колледж,

Бобров, Россия

Ключевые слова.

Аннотация.

Актуальность.

Методика и содержание исследования.

Полученные результаты.

ИННОВАЦИОННОЕ ОБРАЗОВАНИЕ КАК ФАКТОР СТАНОВЛЕНИЯ БУДУЩЕГО СПЕЦИАЛИСТА

*Кулик Ю. В., студент 2-го курса, мелиоративно-строительный факультет
Научный руководитель – Кулько Е. И., ст. преподаватель каф. социально-гумани-
тарных дисциплин
Белорусская государственная сельскохозяйственная академия,
Горки, Республика Беларусь*

Аннотация.

Ключевые слова

Актуальность.

Методика и содержание исследования.

.....

Полученные результаты.

1. Пинчук В. С. // *Вестник Белорусского государственного аграрного технического университета*. – 2005. – № 1. – С. 79.
2. Пинчук В. С. // *Вестник Белорусского государственного аграрного технического университета*. – 2007. – № 1. – С. 7.
3. Пинчук В. С. // *Вестник Белорусского государственного аграрного технического университета*. – 2008. – № 1. – С. 132–136.

ВНЕДРЕНИЕ СИСТЕМЫ НАСТАВНИЧЕСТВА

*Пинчук В. С., студентка 4-го курса, факультет предпринимательства и управления
 Научный руководитель – Сырокваш Н. А., ст. преподаватель каф. информационных
 технологий и моделирования экономических процессов
 Белорусский государственный аграрный технический университет,
 Минск, Республика Беларусь*

Аннотация.

5

Ключевые слова

Актуальность.

Методика и содержание исследования.



Полученные результаты.

1. Расчет дополнительных выплат наставникам

	5-
	4,902
	1,73
	5
	4
	678,437

2

2. Расчет выработки

	3500	3500
	70	0
	3430	3500

= 353398,5–

ПРОБЛЕМА МИГРАЦИИ СПЕЦИАЛИСТОВ ДЛЯ РЕСПУБЛИКИ БЕЛАРУСЬ

*Тихонов Н. А., студент 2-го курса, факультет механизации сельского хозяйства
Научный руководитель – Курьло О. В., магистр психол. наук, ст. преподаватель каф.
социально-гуманитарных дисциплин
Белорусская государственная сельскохозяйственная академия,
Горки, Республика Беларусь*

Аннотация.

Ключевые слова.

Актуальность.

Методика и содержание исследования.



[Faint, mostly illegible text, possibly bleed-through from the reverse side of the page. Some characters like «, », and - are visible.]

« »

« »

2, 3].

Полученные результаты.

1. ... – 2018. – :
<http://www.zautra.by> –
2. ...
3. ... 2018. –
358–364.
: <https://naviny.by/>. – 13.10.2018. ... – 2018. –

АЛФАВИТНЫЙ УКАЗАТЕЛЬ

Авторы статей

Авторы статей	13	Авторы статей	178, 180
Авторы статей	16	Авторы статей	239
Авторы статей	19	Авторы статей	183
Авторы статей	219	Авторы статей	186
Авторы статей	22	Авторы статей	54, 57
Авторы статей	25	Авторы статей	60
Авторы статей	222	Авторы статей	62, 66
Авторы статей	125	Авторы статей	69, 72
Авторы статей	122	Авторы статей	190
Авторы статей	128, 131	Авторы статей	192
Авторы статей	133	Авторы статей	75
Авторы статей	224, 227	Авторы статей	196
Авторы статей	28, 30	Авторы статей	200, 203
Авторы статей	230	Авторы статей	79, 81
Авторы статей	136	Авторы статей	205
Авторы статей	33	Авторы статей	84
Авторы статей	139	Авторы статей	208
Авторы статей	142	Авторы статей	242
Авторы статей	233	Авторы статей	211, 213
Авторы статей	145, 147	Авторы статей	86
Авторы статей	150	Авторы статей	90
Авторы статей	152	Авторы статей	92, 95
Авторы статей	155, 158	Авторы статей	216
Авторы статей	236	Авторы статей	98
Авторы статей	160	Авторы статей	100
Авторы статей	163	Авторы статей	104
Авторы статей	166	Авторы статей	107, 110
Авторы статей	36, 39, 169	Авторы статей	113
Авторы статей	42, 45	Авторы статей	116
Авторы статей	172, 175	Авторы статей	119
Авторы статей	48, 51		

Научные руководители авторов статей

Кафедра маркетинга УО БГСХА

.....	36, 39, 48, 51, 54, 57, 79, 81, 84, 92, 95, 107, 110, 119
.....	16
.....	19, 22
.....	86, 90
.....	42, 45, 60, 62, 66, 69, 72, 116
.....	25, 33

Кафедра агробизнеса УО БГСХА

.....	98, 150, 190
.....	13, 113, 203
.....	128, 152, 169, 172, 180, 196, 200
.....	125, 139
.....	160, 175, 178
.....	183
.....	131, 136, 155, 158, 163
.....	142

Кафедра социально-гуманитарных дисциплин УО БГСХА

.....	222, 227
.....	224, 236
.....	230, 242
.....	104

Другие кафедры УО БГСХА

.....	28, 30, 145, 147, 211, 213
.....	166

Другие учреждения образования

.....	192
.....	233
.....	133
.....	75, 100
.....	216
.....	219
.....	122, 186, 208
.....	205, 239

XVI

« »

21–24 . . . 9 .

*С. П. Добижи, Е. А. Сафронова
Н. Л. Якубовская
С. В. Ермоленко, В. В. Матюка*

04.2020 . . . $\times 84^{1/16}$

« » . . .
25 . . .

« ».

« ».