

## **ТРЕНДОВЫЙ АНАЛИЗ И ПРОГНОЗ УСТОЙЧИВОГО РАЗВИТИЯ СЕЛЬСКОГО ХОЗЯЙСТВА МОГИЛЕВСКОЙ ОБЛАСТИ**

### **TREND ANALYSIS AND FORECAST OF SUSTAINABLE DEVELOPMENT OF AGRICULTURE IN MOGILEV REGION**

L. V. PAKUSH, Doctor of economic sciences, Professor  
Belarusian State Agricultural Academy

E. V. VOLKOVA, Candidate of economic sciences, Associate professor  
Belarusian State University of Food and Chemical Technologies

*В статье рассмотрены особенности проведения комплексного динамического анализа современного состояния, тенденций развития агропромышленного комплекса. Проанализированы в динамике основные тенденции развития производства и структуры сельскохозяйственной продукции, валового сбора и урожайности сельскохозяйственных культур, производства и реализации животноводческой продукции в сельскохозяйственных организациях. Выполнен прогноз роста рентабельности продаж продукции. Разработаны основные направления повышения эффективности производства и сбыта сельскохозяйственной продукции в Могилевской области.*

*Ключевые слова: АПК, анализ, развитие, продукция, структура, производство, эффективность, направления.*

*The article considers the features of conducting a comprehensive dynamic analysis of the current state and development trends of the agro-industrial complex. The main trends in the development of production and structure of agricultural products, gross harvest and crop yields, production and sales of livestock products in agricultural organizations are analyzed in dynamics. A forecast for the growth of profitability of product sales is made. The main directions for increasing the efficiency of production and sales of agricultural products in the Mogilev region are developed.*

*Keywords: AIC, analysis, development, products, structure, production, efficiency, directions*

**Введение.**

-

-

**Анализ источников.**

2021

2025

-

-

-

-

[1 8].

**Методы исследования.**

**Основная часть**

-

**Динамика производства продукции сельского хозяйства  
по категориям хозяйств (млн. руб.; в текущих ценах)**

					/
	2367	2623	2777	3297	139,3
	1181	1310	1377	1666	141,0
	1186	1313	1400	1631	137,5
	1843	2101	2164	2525	137,0
	706	840	821	937	132,7
	1137	1261	1343	1588	139,7

37

37,5

%.

96,8 %

**Динамика структуры производства продукции сельского хозяйства  
по категориям хозяйств, %**

	100	100	100	100	100
	80,7	82,9	81,2	81,4	+0,7
	19,3	17,1	18,8	18,6	-0,7
	100	100	100	100	100
	64,9	69,1	65,4	66,3	+1,4
	35,1	30,9	34,6	33,7	-1,4
	100	100	100	100	100
	96,4	96,6	96,6	96,8	+0,4
	3,6	3,4	3,4	3,2	-0,4

-

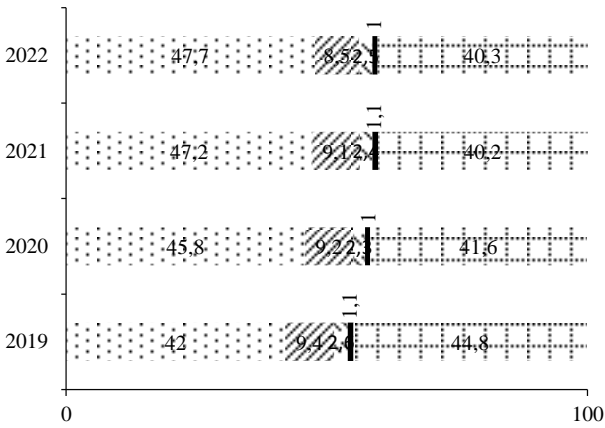
350

1

100

70

. 1.



. 1.

25,6 %

**. Динамика валового сбора по видам сельскохозяйственных культур в сельскохозяйственных организациях, тыс. тонн**

					%, 2022
	813,2	1135,3	902,6	1015,6	125,6
	65,2	148,3	95,8	103,8	159,2
	217,0	303,0	304,7	370,3	170,6
	102,5	209,3	140,3	171,7	167,5
	140,6	154,3	140,7	163,1	116,0
	79,8	67,6	55,8	51,8	64,9
	2,9	5,3	2,3	5,0	172,4
	126,1	178,9	121,6	104,1	82,5
	3,3	2,0	1,7	2,2	66,7
	75,5	66,6	39,6	43,6	57,7
	8,5	6,8	5,8	7,5	88,2
	364,5	375,3	273,4	317,0	86,9
	46,6	69,3	39,7	47,1	101,1
	72,3	64,0	55,2	72,8	100,7
	26,3	23,6	14,8	24,4	92,8
	8,7	1,8	4,7	1,0	11,5
	2721,5	2946,1	2465,1	2926,5	107,5

**Динамика урожайности сельскохозяйственных культур, ц/га**

	26,0	32,1	25,6	28,1	108,1
	17,4	25,8	18,6	18,6	106,9
	27,3	35,1	31,5	33,9	124,2
	22,4	31,8	24,1	29,0	129,5
	25,5	29,1	21,7	24,7	96,8
	24,7	29,1	22,4	25,2	102,0
	14,5	10,9	4,0	9,3	64,1
	54,3	47,0	41,0	39,2	72,2
	15,0	13,9	10,5	13,8	92,0
	21,4	28,1	20,2	25,3	118,2
	9,6	10,9	8,2	10,5	109,3
	468	423	277	321	68,6
	12,3	17,8	16,5	11,1	90,2
	247	260	245	231	93,5
	2259	204	135	265	115,7
	327	130	298	57	17,4
	257	257	230	218	84,8

,

2016 2020

-

D-

-

**Динамика объема производства и реализации основных видов животноводческой продукции в Могилевской области, тыс. тонн**

	207,4	210,1	182,9	101,9	92,5
	143,3	146,5	127,4	136,5	95,2
	29,9	30,1	24,3	23,5	78,6
	667,3	705,5	728,2	703,6	105,4
	302,6	299,8	330,5	331,0	109,4
	200,2	203,7	177,0	186,4	93,1
	633,1	673,5	679,3	673,9	106,4
	235,9	229,4	269,9	275,5	116,8

2022

16,8 %.

0,8 %

3,4

. 6.

**. Динамика экспорта и импорта по укрупненным группам товаров**

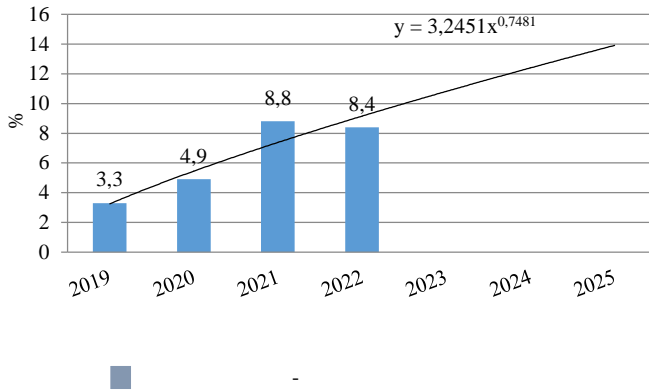
	-	-	-	
			+	-
	310,1	397,1	87,0	128,0
	1240,5	1255,4	14,9	101,2
	600,1	674,5	74,4	112,4

	373,7	451,2	77,5	120,7
	226,4	223,3	-3,1	98,6
	117,0	136,9	19,9	117,0
	1059,1	1119,8	60,7	105,7
	139,2	169,5	30,3	121,7
	91,3	113,9	22,6	124,7
	47,9	55,6	7,7	116,1

**Динамика основных показателей эффективности производства  
(сельское, лесное и рыбное хозяйство) в Могилевской области, млн. руб.**

	1647,5	1909,9	2201,2	2515,0	152,6
	77,1	74,2	256,4	274,1	355,5
	3,3	4,9	8,8	8,4	

. 2).



. 2.

### Прогноз роста рентабельности продаж, %

	2023	2024	2025	
	10,5	12,1	13,9	+ 3,4

### Заключение.

1)

2)

3)

### Список литературы

1. <https://president.gov.by>.
- 2.
3. 51 62.
4. С. 212 220.
5. 2022. 105 113.
6. 17.
- 7.
8. 6 49.
- 9.

### Информация об авторах.

-24-00, E-mail: pakush1943@mail.ru

74-00, E-mail: kate\_ag@mail.ru

*Материал поступил в редакцию 22.05.2025 г.*