

«

»

**СОВРЕМЕННАЯ АГРАРНАЯ
ЭКОНОМИКА:
НАУКА И ПРАКТИКА**

-
, 16–17 2018 .

2018

338(082)
65.05
56

... (...); ... (...);
... (...), ... , ... ,
... , ... , ... ,
... , ... ;
... ;
... ;

56 **Современная аграрная экономика: наука и практика** :
... /
... (...) [...]. – : ,
2018. – 322 .
ISBN 978-985-467-833-7.

УДК 338(082)
ББК 65.05

ISBN 978-985-467-833-7

© «

», 2018

631.115.1

Артюшевский Н. В., зав. сектором информационного обеспечения
РНУП «Институт системных исследований в АПК НАН Беларуси»
Минск, Республика Беларусь

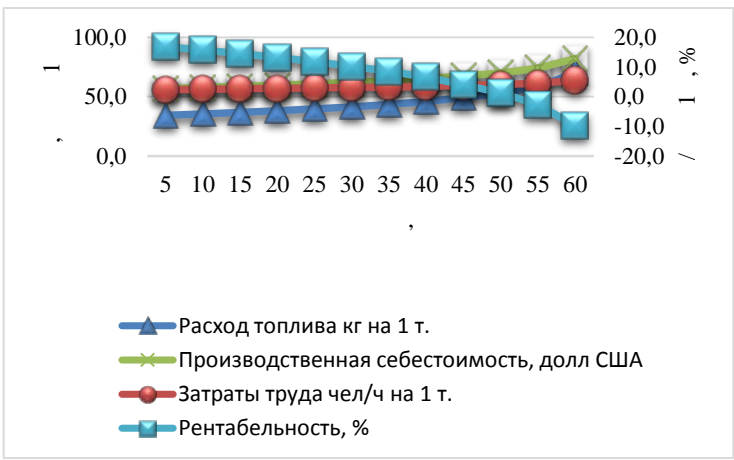
**СОВЕРШЕНСТВОВАНИЕ ОРГАНИЗАЦИОННО-ПРАВОВЫХ
ОСНОВ РАЗВИТИЯ КРЕСТЬЯНСКИХ (ФЕРМЕРСКИХ)
ХОЗЯЙСТВ**

	,	91	,	-
			,	-
70 %			,	-
			.	-
			,	-
	,	,		-
,		,		-
.	()			-
:				-
			,	34 %
			.	-
	,		,	-
	,		,	-
.				-
	,		,	-
,	,		,	-
			,	-
			.	-
	,			-
			,	-
			.	-
			,	-

. () -
 , « » -
 4 (2013 . , » , **вопрос выделения**
земли.
 , 4 40 () -
 , - -
 , [1]. -
 , 60-70 , -
 . 1 -
 100 -
 50 / , -
 [2]. -
 , 17 % 5 0 %
 50 , 60 -
 - 9 % . -

1

(25)



.1.

()

50

20

(

1

1)

,
 ,
 ,
 ,
 () ,
 () –)
 (–) .

Список литературы

1. : 23.07.2008
425- (. 24.10.2016) // : []/
« » , . – , 2017. ;
2. - . / . . ;
: [.]. – : . , 2005. – 460 .
3. . () / . . , . . .
.- : « » , 2004. – 148 .

658.1

Барановский А. Г., канд. экон. наук, доцент
 ГУВПО «Белорусско-Российский университет»
 Могилев, Республика Беларусь

ФАКТОРЫ УСТОЙЧИВОГО РАЗВИТИЯ ПРЕДПРИЯТИЯ АПК

,
 ,
 ,
 ,
Фактор – , – ,
Условие – , –
 ,
Предпосылка – - .

Причина – , , -

, , -
, , -
, -
: , -
- , -
,

При этом отметим, что одно и то же явление в зависимости от точки зрения может рассматриваться как предпосылка и как фактор. Одни и те же факторы могут быть включены в различные классификационные группы.

- -
- -
, -

.
,
.

. **Факторы входа** -

, , -
, , -

Факторы процесса: , -

, (-
,), , -
, , -

Факторы выхода: ; -

, , -
, . , -
, , -
, , -

6

-

-

,

-

-

. 1. . 1

-

[1].

1. Характеристика основных внутренних факторов развития предприятия

	,	-
-	,	-
		-
		-
-		-
-	,	-
	-	-
		-
-		-
		-

(.2).

2. Основные факторы устойчивого развития по его направлениям

		« »

— : , -

— , -

— , -

— : -

, , , -

, , , -

— . 3 -

— , -

(,) -

, -

— . -

, ()
 -
 -
 (. 3).

3. Основные факторы макросреды

-	
-	-
-	-

-
 -
 -

Список литературы

1. : ; -
 : / ; -
 , 2016. – 180 .
 2. / // . – 2012. – 7
 (86). – . 132–138.

330.131.52:338.312

Брауде К. З., ст. преподаватель

*УО «Белорусская государственная сельскохозяйственная академия»,
Горки, Республика Беларусь*

МАТЕРИАЛОЕМКОСТЬ ПРОДУКЦИИ В СИСТЕМЕ ПОКАЗАТЕЛЕЙ ЭКОНОМИЧЕСКОЙ ЭФФЕКТИВНОСТИ ПРОИЗВОДСТВА

			-
			-
	()		-
			-
			-
			-
			-
			-
			-
			-
	()		-
			-
			-
			-
			-
			-
			-
			-
			-
			-
			-
			-

() –

,

,

.

,

()

:

() () ()

,

).

,

,

« »

«

» [6].

,

[2].

()

,

,

,

,

[1].

:

– – ;

- ;
 -
 .
 : ()
 «... [3].
 ,
 «...
 ,
 (,),
 » [5].
 «
 », ,
 -
 .
 : ,
 ,
 .
 ,
 (, ,)
 ,
 , ,
 ,
 .
 -
 -
 -
 -
 -
 -
 -
 -
 -
 -
 -
 -

, , , , -
 - , , -
 , . -
 . -
 , -
 , (): -
 - () - (,) -
 , ();
 - () - , -
 , (). -
 , , , , -
 . , , , -
 (, , ,), -
 , -
 , , , , -
 . -
 , , , , -
 : -
 1. , SWOT- -
 2. . -

3. . -

4. . -

5. . . , -
-
, -
(, , -
.).

:-
:-
:-
, -
, -
:-
, -
:-
, -
:-
, -
:-
, -
:-

Список литературы

1. Happy Pills. – 2012. – 6. // -

2. , . . // -
/ . . . , . . . //
.- 2003. – 2. – . 3–10.

3. , . . // , 2011. – 4. - /
. 74–78.

4. , . . : . . . / . . . -
.. , 2004. – 200 .

5. . . . // -
 . - 2011. - 9. - . 42-44.
6. : papiko.ru/sistema-upravlenija. // -
7. Solvell, O. The Cluster Iniziative GreenBook / O. Solvell, G. Lindqvist, C. Ketels. – 2013. [Electronic resource]. – Mode of access: [http://www. cluster-research.org](http://www.cluster-research.org).

331.1

Волчёнкова А. С., *канд. экон. наук*
 ФГБОУ ВО «Орловский государственный аграрный университет
 им. Н. В. Парахина»,
 Орел, Российская Федерация

ЭКОНОМИКО-МАТЕМАТИЧЕСКОЕ МОДЕЛИРОВАНИЕ ПРОИЗВОДИТЕЛЬНОСТИ АГРАРНОГО ТРУДА

[1].

[2].

« - »

» [3],

(; - ; -) .

() :

- , - ;

- ;

- , - ;

- , - ;

- ;

Statistika 10.0.
155

1. Матрица парных коэффициентов корреляции

	(1)	(2)	(3)	(4)	(5)	(6)
1	1,000	0,827	0,940	0,564	0,175	0,166
2	0,827	1,000	0,783	0,466	0,377	0,124
3	0,940	0,783	1,000	0,551	0,088	0,053
4	0,564	0,466	0,551	1,000	-0,097	0,096
5	0,175	0,377	0,088	-0,097	1,000	0,151
6	0,166	0,124	0,053	0,096	0,151	1,000

<0,0500

0,8).

0,827 0,940

Statistika 10.0

(. 2).

**2. Регрессионный анализ производительности труда
в сельскохозяйственных организациях Орловской области**

			(b)	b	t(152)	()	
	(x4)	0,265	0,062	0,265	0,062	4,262	0,000
	(5)	0,130	0,053	0,130	0,053	2,464	0,015
	(6)	0,581	0,062	0,581	0,062	9,335	0,000

. 2,

:

<0,05,

:

$$Y = 0,265x_4 + 0,130x_5 + 0,581x_6. \quad (1)$$

(R) 0,77,

(R₂) 0,60.

, 60 %

(R₂ = 0,59),

F-

= 76,444).

(F(3,152) =

1

1 . .

0,265 . . ,

1 .

0,130				-
		1		
0,581		1		
9,335.	-	t-		

Список литературы

1. - // <https://moluch.ru/th/5/archive/10/157/> (: 26.02.2018). URL 77–81.
2. // : . 2013. 10. . 43–48.
3. : // . – 2005. – 3. – . 15–33.

338.2

Воробьёва В. Г., *ст. преподаватель*

Смоленский институт экономики – филиал частного образовательного учреждения высшего образования «Санкт-Петербургский университет технологий управления и экономики»,
Смоленск, Российская Федерация

ЦЕЛЕВЫЕ ОРИЕНТИРЫ ГОСУДАРСТВЕННОГО РЕГУЛИРОВАНИЯ В ПОСТУПАТЕЛЬНОМ РАЗВИТИИ МАЛОГО И СРЕДНЕГО ПРЕДПРИНИМАТЕЛЬСТВА В РОССИИ

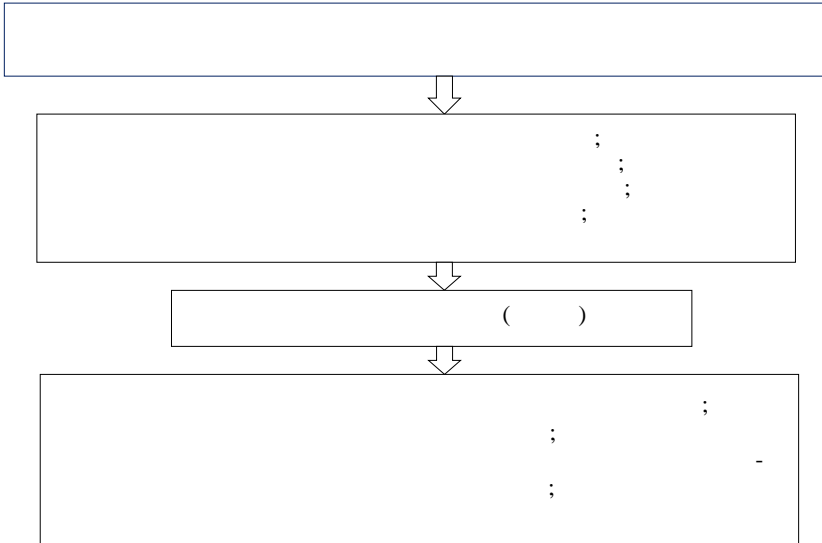
[3].

2016

120
- 150

1 2021 . -
 , , , 2016 -
 11,1 . . (-
 2016) 321 (-
).

. 1. -
 -
 , , , -
 , [5]. -



. 1.

«
» [1].
[2].
2016
2030
20 40 %,
2030
»,
[4].

5,8 %.
2016

2016

» 24.07.2007 N 209- ()

2030 . 1083-

2016 . «

» VI

VI

(26.04.2017 .) – : , 2017. –256 . 26 2017 ,

(«

Список литературы

1. « -
2. » 24.07.2007 N 209- () -
- 2030 . 1083-
3. 2016 . « -
- » VI -
- VI -
- (26.04.2017 .) – : , 2017. –256 . 26 2017 , -
- (« -

4. , . . « » . . . 2- . . .
1 / VII : , : (27 2017). :
2017. – 281 . ISBN 978-5-94047-107-3, . 112–114
5. , . . : // . –
2016. – 8.8. – . 25–27. – URL [https://moluch.ru/ archive/112/28834/](https://moluch.ru/archive/112/28834/) (:
01.03.2018).

633.2/.3:631.531.04:519.86

Гесь Г. А., канд. с.-х. наук

Ананич И. Г., ст. преподаватель

УО «Гродненский государственный аграрный университет»,

Гродно, Республика Беларусь

ОПТИМИЗАЦИЯ ПОСЕВОВ КОРМОВЫХ КУЛЬТУР НА ОСНОВЕ ИГРОВОГО МОДЕЛИРОВАНИЯ

$$\sum_{j=1}^n K_{ij} \cdot X_j \geq X_s \cdot S, \quad (1)$$

$$\begin{aligned} X_j & \leq X_s \cdot S, \quad j=1, \dots, n; \\ K_{ij} & \geq 0, \quad i=1, \dots, n, \quad j=1, \dots, n; \\ S & \geq 0. \end{aligned}$$

$$X_j \geq P_j^{\min} \cdot S. \quad (2)$$

$$X_j \leq P_j^{\max} \cdot S. \quad (3)$$

$$P_j^{\min} \leq P_j^{\max}, \quad j=1, \dots, n.$$

$$\sum_{j=1}^n X_j = S. \quad (4)$$

$$F_{\max} = X_s.$$

6 .

(. 1).

**1. Продуктивность кормовых угодий в различные
погодные исходы, ц. к. ед./га**

	1	2	3	4	5	6
	75,5	58,2	60,6	58,7	65,0	64,8
	83,8	83,0	75,8	112,4	97,6	147,6
	101,2	101,3	97,5	114,2	125,0	121,2
()	19,1	17,3	16,5	19,1	15,4	16,9
/	64,8	60,2	59,8	63,0	66,8	61,8
/	28,2	27,8	30,8	31,4	36,6	38,8
	75,2	71,0	63,0	79,0	72,4	73,2

. 2

2. Возможный удельный вес культур в структуре посевов

	, %	
	45	55
	10	15
	0,5	1,0
	2	4
	13	18
	3	6
	12	20

60000 .

« . ».

61,85 . . .

[1, 2].

[4].

Список литературы

1. « », 1998. – 320 . /
2. ; – : , 2003. – 356 . /
3. 5. – : , 2005. – 670 .
4. / – : , 1995. – 540 .

65.012.32

Гоменюк М. А., канд. экон. наук, доцент

Уманский национальный университет садоводства,

Умань, Украина

ОСОБЕННОСТИ ОПЕРАТИВНОГО УПРАВЛЕНИЯ НА СЕЛЬСКОХОЗЯЙСТВЕННЫХ ПРЕДПРИЯТИЯХ

(KPI – Key Performance Indicators)

Microsoft Office Project Professional –

Microsoft Office Project Professional :

Office Project Standard

Project Guide,

Office Project Standard -
 Microsoft Office.
 Microsoft Office Excel Microsoft Office Outlook. -
 Active Directory -
 Microsoft Exchange Server; -
 Visual Reports,
 Microsoft Office Visio Professional Office Excel;
 Office Project Office Project Standard -
 Microsoft Office Project Professional -
 (). -
 Microsoft Office Project Professional -
 Professional « Microsoft Office Project »), -
 Professional Microsoft Office Project -
 « »), (, -



a



б

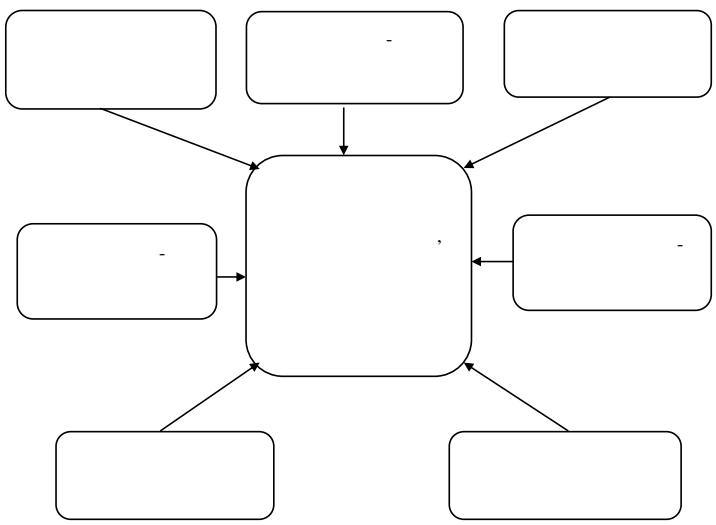
1. « »: *a* – ; *б* – (- - - - -) . : - , , ;

**Факторы и направления инновационной
модернизации в АПК**

1	2
-	
-	
-	

1	2
	;
	;

,
 .
 ,
 .
 ().
 -
 ,
 - ,
 , (,) ,
 - ,
 .
 ,
 ,
 .
 ,
 7 (.1).
 -
 :
 ,
 ;
 ;
 , :
 - ;
 ;
 .



.1.

,

-
:
, (),
, ,
,
.
-
:
, ,
.
:
,
;
:
,

Список литературы

1. ... // ... : ... , ... - 2008. - 2. ... //
2. ... // ... , 2010.
3. ... , 2012. 2020
4. ... / ... [...]. - : ... , 2014. - 176 .
5. ... / ... [...]. - : ... , 2015. - 153 .

639.3(100)

Гончарова Е. В., ст. преподаватель
*УО «Белорусская государственная сельскохозяйственная академия»,
Горки, Республика Беларусь*

РАЗВИТИЕ МИРОВОГО РЫБОЛОВСТВА И АКВАКУЛЬТУРЫ

17 %
 [3] 6,7 % [7, 8].

,

,

20–21

,

[1].

1960-
 9,9 , 1990- . – 14,4 , 2013 . 19,7 [6],
 2014 – 20,0 2015 . – 20,1 [2], 2016 . – 20,5 ().

[1–3]. 1960-
 67 %

, 87 %.
 2016 .

- , .

,

,

[6].

- (

) () [1].

57

- [8].

2014

148 8
 1976 .

80

[7, 8].
2016

140
4,4 %,

[6].

2015

2016

[5, 6].

«

2016

» (SOFIA),

1974

[7, 8].

[2]
5 %,

90 %

20

2- 3-

[2].

[8, 4].

60 % () 2030

– 4,3 2010 . 7,3

2030 . [7, 3].

[3].

« »

« »

[2,4].

Список литературы

1. []. – 2016. – : <http://uainfo.org/blognews/960-mirovoe-potreblenie-ryby-i-moreproduktov-rastet-no-za-schet-kogo.html> – : 27.03.2016
2. [], – 2016. – : <http://belvodhoz.by>. – : 27.05.2016.
3. « »: - . [], – 2016. – : <http://agroinfo.kz/oesr-i-fao-otmechayut-zamedlenie-tempov-rosta-potrebleniya-prodovolstviya>. – : 28.08.2017 .
4. [], – 2016. – : <http://fishnews.ru/> – : 08.07.2016.
5. [], – 2016. – : <http://fishnews.ru>. – : 08.07.2016.
6. [], – 2016. – : <http://fishretail.ru/news/rost-mirovogo-proizvodstva-ribi-zamedlitsya-367024>. – : 30.12. 2016.
7. « » [], – 2016. – : <http://uifsa.ua/ru/2016/07/global-fish-condition>. – : 20.12 2016
8. : // - . [], – 2016. – : https://www.oreanda.ru/promyshlennost/FAO_mirovoe_potreblenie_ryby_na_dushu_naseleniya_prevysilo_20_kg_v_god_vpervye_v_/article1028147. – : 07.07.2016.

637.5:339.564:338.33

Грибов А. В., канд. экон. наук, доцент
УО «Гродненский государственный аграрный университет»,
Гродно, Республика Беларусь

СТРАТЕГИЧЕСКАЯ НЕОБХОДИМОСТЬ ДИВЕРСИФИКАЦИИ ЭКСПОРТА МЯСА И МЯСОПРОДУКТОВ

» « - - -

2012–2016 . [1].
(. 1).

1. Экспорт мяса и мясопродуктов всего, тыс. тонн

						2016 . 2012 . %
	2012	2013	2014	2015	2016	
	74,7	99,0	95,2	102,7	104,0	139,2
	32,2	52,6	29,9	35,7	51,4	159,6
	60,4	42,6	11,5	0,7	4,4	7,3
-	105,6	106,1	114,3	136,3	145,9	138,2
	70,5	69,7	48,3	26,8	37,0	52,5

: [3].

2016 . 2012 .
(39,2 %) (59,6 %),
38,2 %). (92,7 %)
(47,5 %),

100 %, -

**2. Экспорт мяса и мясopодуктов
в Российскую Федерацию, тыс. тонн**

						2016 .
	2012	2013	2014	2015	2016	2012 . %
	74,5	98,7	95,1	102,3	103,9	139,5
	26,1	43,5	26,2	31,9	49,7	190,4
	60,1	41,7	11,5	0,7	4,4	7,3
	103,9	105,0	113,6	133,4	137,6	132,4
	69,0	68,2	47,2	24,9	33,8	49,0

[3].

2016 .) 87,3 %.
(146,3 %),
83,6 %, – 82,1 %.

) 2020 .
2014–2016 . 15 %, 2–2,5 %.

(17 %), – 10 % [2].

[1].

Список литературы

1. . . . : / . . . , – : , 2017. – 182 .
2. / . [.] // . – 2018. – 1. – . 2–10.
3. : / . . . [.]. – , 2017. – 232 .

005:637.131.05:338.436.33

Грудкина Т. И., канд. экон. наук, доцент
ФГБОУ ВО «Орловский государственный аграрный университет
им. Н. В. Парахина»,
Орел, Российская Федерация

УПРАВЛЕНИЕ КАЧЕСТВОМ МОЛОКА В СУБЪЕКТАХ АГРОБИЗНЕСА И НАПРАВЛЕНИЯ ЕГО ПОВЫШЕНИЯ

[1].

9000-2015 [2],

9000-2015 [2],

3.3.3

» (TP 033/2013), 1 2014 .

1 2016 .

2008 . 2003 .

52054-2003 « . 12

22.03.2017 . 52054-2003 « . 4.1 52054-

2003 [3],

» . (. 1).

1. Динамика качества молока в ФГУП «Стрелецкое»*

	2013	2014	2015	2016
, %	3,87	3,82	3,73	3,82
, %	3,4	3,4	3,4	3,4
, %	3,0	3,0	3,0	3,0
, %	3,0	3,0	3,0	3,0
,	4285	3826	3274	3735
, .	6091	6864	6391	7541
,	-	-	-	-

*

« ».

. 1 2016 . , 2013 . , -
0,42

« »

« » : « !».

3735 , 2013–2016 . – 15120 -
– 3780 ,
7,5, 26,9 6,7 .

« »

[9],

«

»

:

12 , ;

;

« . 2).

**2. Экономическая эффективность производства молока
в ФГУП «Стрелецкое» в 2013–2016 годах***

					2016 .
	2013	2014	2015	2016	% 2013 .
1	2	3	4	5	6
	700	700	700	700	100,0
	35454	35478	38005	35819	101,0
1	5065	5068	5429	5117	101,0
	96	94	100	99	103,1
1	2,71	2,65	2,63	2,76	101,8
	45174	48145	67314	68602	151,9
1	1274,2	1357,0	1771,2	1915,2	150,3
	30974	31077	33649	29898	96,5
	35259	34903	36923	33633	95,4
, %	87,4	87,6	88,5	83,5	-3,9 . .
	50118	62622	72077	67906	135,5
1	1421,4	1794,2	1952,1	2019,0	142,0
	44466	48010	65398	64591	145,3
1	1435,6	1544,9	1943,5	2160,4	150,5
1	1261,1	1375,5	1771,2	1920,5	152,3

1	2	3	4	5	6
5652	14612	6679	3315	58,7	
160,3	418,7	180,9	98,6	61,5	
, %	12,71	30,44	10,21	5,12	-7,79

* « ».

. 2 2016 . -
1 % 2013 .,
2015 . 5,7 %,
3,1 % 1 1,8 %.
1
1,5 , 1 -
52,3 %.
3,5 %, - - 4,6 %, -
3,86 0,05 . -
1 ,
2016 . 42 % 2013 . ,
1 ,
41,3 %, -
1 - 38,5 %.
, 2014 . -
17,7
2013 . 30,4 %, 2015 2016 .
20 25
2014 . 5,1 %, 2013 .
7,8 ,
« » -
-
-
-
-
-
-
, 2013–2016 . -

«
 » (021/2011), «
 » (033/2013),
 [5].
 « 100
 » [4].
 «
 » 2017 .
 1475
 200
 2011–2015
 1372
 [8].

[6].

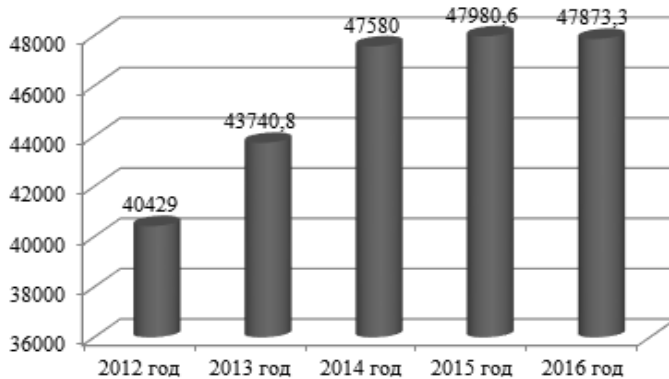
Список литературы

1. // : - , 2016. - . 175–176.
2. 52054-2003 « » (. 07.10.2009, . 22.03.2017). – ., 2003.
3. 9000-2015 « ».- ., 2015.
4. // : - . 2016. - . 618–627.
5. // : - , 2017. - . 197–202.
6. // : - 2014. – 21. – . 46–57.
7. () // . – 2016. – 10. – . 2–9.
8. // : - . – , 2012. – . 12–20.
9. Suhocheva, N. A., Grudkina, T. I. Modernization of management in dairy farming industry to ensure food quality // Russian Journal of Agricultural and Socio-Economic Sciences. – 2017. T. 62. 2. – . 263–274.

330.322(470.319)

Дударева А. Б., канд. экон. наук, доцент
ФГБОУ ВО «Орловский государственный аграрный университет
им. Н. В. Парахина»,
Орел, Российская Федерация

ТЕНДЕНЦИИ РАЗВИТИЯ ИНВЕСТИЦИОННОЙ ДЕЯТЕЛЬНОСТИ В АПК ОРЛОВСКОЙ ОБЛАСТИ



2016 63,2 (2015
62,9).
2016 23,0

, 85,6 %
2015 .

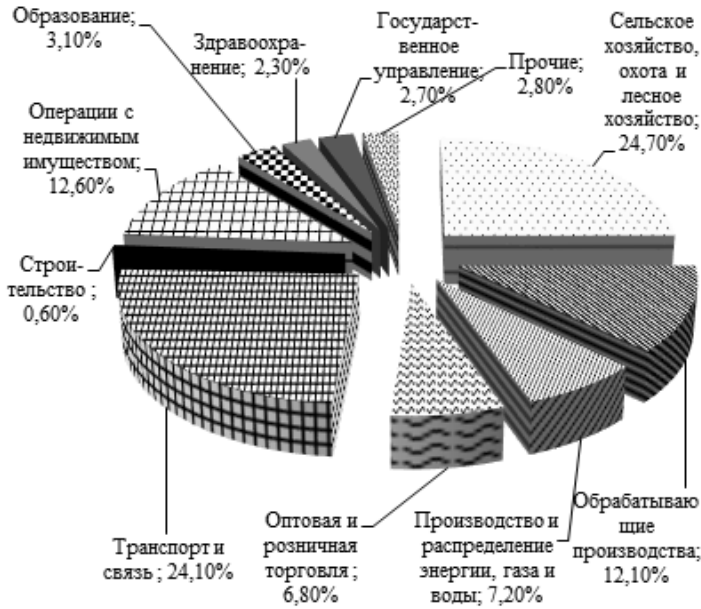
80,8 %

);

(5,7);

(5,5);

(2,8) (.2).



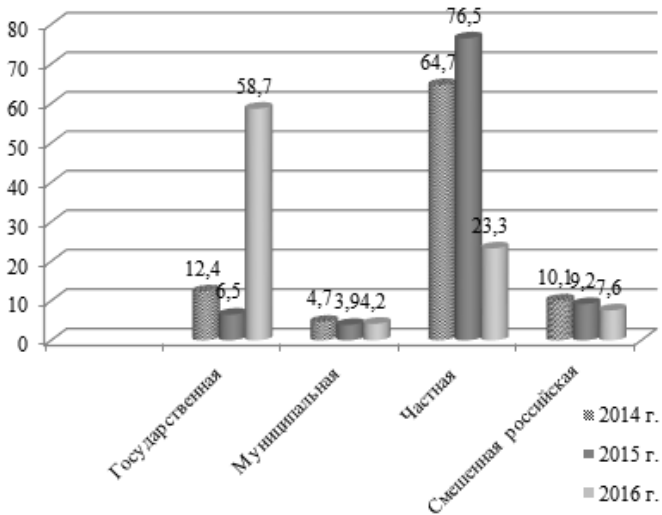
. 2.

2016 (. ; %)

– 42,3 %.

57,7 %,

(.3).



.3.

, %

2016

.3,

50 %

23,3 %

7,6 %.

80 %

2016

6,5 %.

»

«

3 2 -

**Рейтинг инвестиционной привлекательности
регионов России**

	2016	2015	2015–2016
		1	1
	2	3	1
	3	2	–1
	4	10	6
	5	15	10
	6	7	3
	7	9	–
	8	18	10
-	9	12	3
	10	13	3
	11	5	–6
	12	23	11
Орловская область	13	27	14
	14	17	3

Список литературы

1. // – 2018. 1. – .26–33.
2. // – 2017. 2 (26). – .218–224.
3. // – 2017. 3 (15). – .19–21.
4. // – 2017. – 11 (58). – . 600–603.
5. // – 2010. – 5. – .68–72.
6. // – 10 (59). – 2009. – . 259.

7. . . . // -
 . – 2017. – 3 (15). – . 94–96. -
 8. : -
 // . – 2017. 3 (15). –
 . 97–99. -
 9. // -
 . – 2017. 3. – . 59. -
 10. Polyakova, A. A., Sidorin, A. A., Dudareva, A. B. Insurance of agricultural crops and perennial plantings with state support. Russian Journal of Agricultural and Socio-Economic Sciences. – 2017. . 62. 2. – . 205–210.

339.13-027.541

Журавский А. С., *ст. преподаватель*

*УО «Белорусская государственная сельскохозяйственная академия»,
 Горки, Республика Беларусь*

ПРИМЕНЕНИЕ МЕТОДА ТОВАРНЫХ ПОТОКОВ ПРИ ОПРЕДЕЛЕНИИ СБАЛАНСИРОВАННОСТИ РЕГИОНАЛЬНОГО РЫНКА

— (,) ,
 . , -
 , . , -
 , , ,
 , , ,
 , . -
 , , -

[1].

. . . .

, -
 . () -
 : 1) -
 ; 2) -
 () , : 1) -
 ; 2) , -
 ; 3) -
 ; 4) -
 . -
 . -
 . -
 . -
 , -
 . -
 , -
 . -
 , -
 . () -
), () -
 , [2].
 (. .) :

$$C + E = P + I, \quad (1)$$
 C - ;
 E - () ;
 P - () ;
 I - ().
 . -
 . -
 ,
 :

$$C + E + T = P + I + F, \quad (2)$$

$C -$;
 $E -$ ();
 $T -$;
 $P -$ ();
 $I -$ ();
 $F -$.

((),)
 ((,),)
) (,) .

, ,
 ,
 (),
 () ,
 [3].

,
) ()
 , , .
 , ()
) () .
 , ()
)
 1. (C),
 , , ,

2. (E) (T) .
3. (I) (F) .
4. (P) , $(P + E + T)$.
5. $(P + E + T)$ -
 , . . . -
 . -
 , () (-
) .

Список литературы

1. , . . . / - :
 , 2004. – 495 .
2. , . . . / . . . ; . . .
 . . . : , 1997. – 479 .
3. , . . .) / - : , 1988. – 247 .

659.113

Загороднюк О. В., канд. экон. наук, доцент
 Уманский национальный университет садоводства,
 Умань, Украина

СУЩНОСТЬ И ОСОБЕННОСТИ СТРАТЕГИЧЕСКОГО УПРАВЛЕНИЯ СЕЛЬСКОХОЗЯЙСТВЕННЫМ ПРОИЗВОДСТВОМ

«

»

[1]:

[2].

	:	,	-
	,	,	-
	,	,	-
	,	,	-
	:		
I.	,		-
II.	,		-
	,		-
III.			
IV.			-
V.		,	,
VI.			-
VII.	;		
VIII.			-
	,	,	-
IX.			
X.		,	-
		,	
XI.		[4].	-
a a			-
	,		-
	:		-

; ; -
, , -
, , -
; -
- -
, -
; ; -
, ; -
, , -
; -
, -
; -
[5]. -
, -
, -
, -
, -

Список литературы

1. – 2001. – 495 .
2. – 2013. – . 23.17
3. ; – . 163–166.
4. / / – 1998. – 576 .
5. / // – 2014. – . 1. – . 17 – 26. – : http://nbuv.gov.ua/UJRN/ptmbo_2014_1_4.
6. [.] / // – 2017. – 2 (30). – . 109–116. – : <http://economics.opu.ua/files/archive/2017/No2/109.pdf>

339.133.2: 339.132

Зимовой Р. П., ст. преподаватель, **Зимовая М. А.**, ассистент
 УО «Белорусская государственная сельскохозяйственная академия»,
 Горки, Республика Беларусь

ИССЛЕДОВАНИЕ РЫНКА ЧАЯ И ЧАЙНЫХ НАПИТКОВ

— , —
 —
 2016 .
 126,7 , 4979,3 , —
 90,4 ,
 4905,3 .
 1,81 % .
 2014–2016 .
 15,5 %, 19,7 % ().

Импорт чая из Российской Федерации [1]

	2014 .	2015 .	2016 .	2016 . % 2014 .
,	3286	3336	3795	115,5
, .	34837	26508,7	27973,3	80,3

—
 ,
 .
 , 99 % .
 , 78,86 % , 40,65 % —
 , 17,07 % ,
 (89,43 %
) (71,54 %) .
 26,02 % , — 34,15 %, —
 14,63 %, — 25,2 % .
 ,
 , 54,47 % —
 , — 50,41 % , — 44,72 % , —

- 34,15 %, - () - 28,46 %, -
 - 26,83 %, - 18,7 %, - 9,76 %, -
 2,46 %, 4,09 % . -
 , , , , , , , , ,
 , , , , , .
 : 50-100 39,84 %
 , 101-150 - 20,33 %, 151-200 17,89 %, 201-
 250 - 10,57 %, 251 - 13 %. 1,5 50
 - 26,02 % , 1,51-3 -
 51,22 %, 3,01-4,5 17,89 %, 4,51-6 - 4,07 %, 6,01 -
 0,81 % .
 Greenfield, -
 65,04 % , Tess - 54,47 %, Lipton - 52,85 %, Ahmad
 Tea - 21,14 %, - 14,63 % . -
 1,63 % . 2,43 % -
 . 74,8 % , -
 (-) - 24,39 %, - 31,71 %, -
 20,33 % . 6,5 %
 . 10,57 % , 61,79 % -
 , - 27,64 %
 .
 - 68,29 % -
 , 2,44 %, 29,27 % -
 .
 : - () 28,46 %
 , -
 - 34,15 %, - 14,63 %, -
 - 25,2 % , -
 .

Список литературы

1. , : -
 , 2017 - 224 . -

632.2

Зинькина Д. В., аспирант

УО «Белорусский государственный аграрный технический университет»,
Минск, Республика Беларусь

МЕТОДИЧЕСКИЙ ПОДХОД К ОЦЕНКЕ ЭФФЕКТИВНОСТИ ИСПОЛЬЗОВАНИЯ ОБЪЕКТОВ НЕДВИЖИМОСТИ В СЕЛЬСКОХОЗЯЙСТВЕННЫХ ОРГАНИЗАЦИЯХ

[1].

[2].

1500

2017

3,5

2,7

1 253 2016 2017 , 2017

1	253	2016	2017	,	2017
---	-----	------	------	---	------

60 % [3].

.
 .
 (. .)
 .
 :
 ,
 .
 .
 :
 (, () , () ,
 ,
 ,
 ,
 (, ,
 , . .).

[4].

(,)
 .
 ,
 (,) .
 ,
 :
 , c ,
 , ,
 , .

Список литературы

1. ... : 08.00.05 / ... ; ... , 2018. – 29 ...
 2. ... : 08.00.05 / – .., 2017. – 161 ...
 3. ... //
- [...]. – 2018. –
<http://ngi.gki.gov.by/ru/> – : 10.02.2018.
4. ... [...]:
... , 30.2004 .., 189 //
- <http://naviny.org/2004/07/30/by46699.htm>. – : 20.02.2018.

632.2

Зинькина Д. В., аспирант

УО «Белорусский государственный аграрный технический университет»

Авада Х., аспирант

*УО «Белорусский государственный технологический университет»,
Минск, Республика Беларусь*

ПОВЫШЕНИЕ ЭФФЕКТИВНОСТИ ИСПОЛЬЗОВАНИЯ ОБЪЕКТОВ НЕДВИЖИМОСТИ В СЕЛЬСКОХОЗЯЙСТВЕННЫХ ОРГАНИЗАЦИЯХ РЕСПУБЛИКИ БЕЛАРУСЬ

[1].

. , -
 , -
 , -
 : -
 , -
 . -
 , -
 - -
 . -
 : -
 ; -
 , -
 . -
 - [2]. -
 , -
 , -
 , -

Список литературы

1. Архипов, В. В. Основы менеджмента : учебник / В. В. Архипов, С. И. Иванов. – 4-е изд., испр. – М.: Эксмо, 2018. – 294 с. – ISBN 978-5-690-57251-3. – URL: [http://www.exmo.ru](#) ; ISBN 978-5-690-57252-0 (pb). – ISBN 978-5-690-57253-7 (hbk). : 08.00.05 /
2. Архипов, В. В. Основы менеджмента : учебник / В. В. Архипов, С. И. Иванов. – 4-е изд., испр. – М.: Эксмо, 2014. – 48 с. : 08.00.05 /

339.13.633

Карачевская Е. В., канд. экон. наук, доцент

Ленькова Р. К., д-р экон. наук, профессор

УО «Белорусская государственная сельскохозяйственная академия»,

Горки, Республика Беларусь

**УПРАВЛЕНИЕ ИНВЕСТИЦИОННЫМИ ВЛИВАНИЯМИ
НА РЫНКЕ ЛЕКАРСТВЕННОГО РАСТИТЕЛЬНОГО СЫРЬЯ**

Введение

1. Актуальность темы исследования

2. Цель и задачи исследования

3. Методология исследования

4. Анализ существующих исследований

5. Результаты исследования

6. Заключение

7. Список литературы

[1],

2005–2015 . (. 1) [3].

1. Освоение финансовых средств на рынке ЛРС, тыс. рублей

	2005	2006	2007	2008	2009	2010	2011	2012	2013	2014	2015
	0	24	17,6	31,2	6,4	4,2	12,1	531	482	395	458,6
	-	-	18,4	4,8	-	-	-	-	-	-	-
-	-	6	-	-	-	1,1	-	86	84	66	74,3
	-	11,8	-	-	-	-	-	-	-	-	-
	7,4	0,7	9,7	8,6	14,1	31,7	28,1	145	173	161	171
...	7,4	42,5	45,7	44,6	20,5	37	40,2	762	739	622	703,9

-
 -
 - 2005–2010 ,
 -
 2010–2014 ,
 2020 : 3 «
 ».
 2011 .
 2005 . 5,4 .
 . 2015 .
 7 03,9 .
 ,
 ,
 ().
 [7].
 -
 :
 ,
 ,
 -
 -

. -
 . -
 . -
 , -
 , (-
 , -
 , (.2). ,)
) () , (-
 , , -
 () , -
 , -
 .

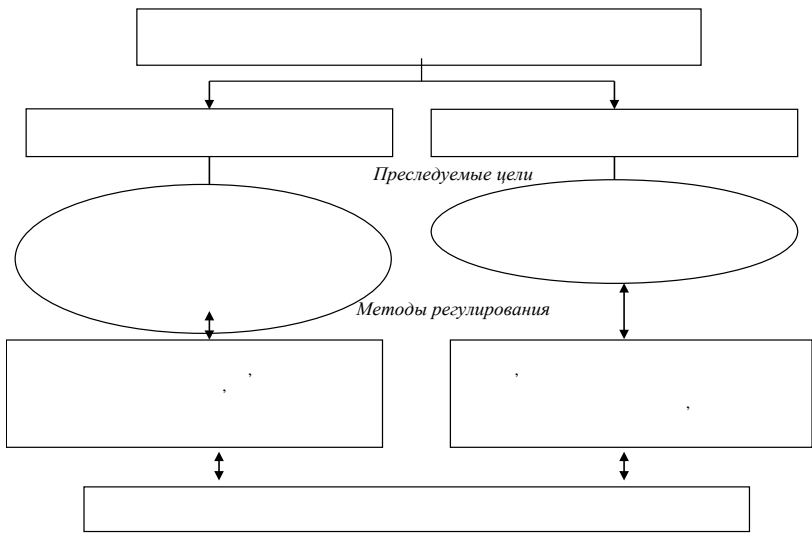
**2. Составные части и элементы инвестиционного проекта
 сельскохозяйственных организаций, возделывающих
 лекарственные культуры**

1	2
1. - - - -	- ; - ; - -
2. - - - - -	- ; - ; - ; - ;

1	2
3. -	; ; , ; ; ; ; ;
4. -	; ;
5. - -	; ;

:
-
;
,
-
-
,
,
()
-
-
-
100 300
.
-
-
,
,
-
-

[1].



. 1.

, ... ,
 (),

(1):

$$= \frac{\sum_{t \in T} \sum_{i \in n} P \cdot \cdot}{100} + \quad (1)$$

- ;
 - + 100 %;
 - ;
 - ;
 T - ;
 n - , ;
 - (synergy) -
 , ,
 , ,
).

[5].

Список литературы

1. . . . / // -2011. - 3. - . 106-119. -
2. : -2010. - 1. - / 71-76.
3. // : / -
4. / // : , 2013. - 2(17). - . 88-94. -
5. / // : i i i : i III i i , ic i i i , 15-16 2011 . / ; , 2011. - . 67. -
6. / // : , 11 . 2011 . : 3 . / - [. . .]. - , 2011. - . 3: (. . .); - . 63-64. -
7. / // : , 2016. - 2(23). - . 99-111 -
16. // -2010. - 2. - . 10- /

[1].

[2].

[3].

2. . . . / . . . // -
 . - 2016. - 6 (133). - . 209-213. -
3. . . . / . . . // . - 2016. - 9. -
 . 44-46.
4. / . . . , . . . // . - 2012. - 4. - . 3-13.

336.6:338.48

Климова Ю. Е., ст. преподаватель

*УО «Могилевский государственный университет продовольствия»,
 Могилев, Республика Беларусь*

РАЗРАБОТКА СТРАТЕГИИ РАЗВИТИЯ ОАО «МОГИЛЕВСКИЙ МЯСОКОМБИНАТ»

« . . . »

, , ,

, , ,

. « . . . », -

, , -

. « . . . » -

» . . . -

, -

, -

, -

. : « . . . »

, -

».

« . . . » -

, -

. « . . . » -

» -

. , , -
 , -
 , , -
 , . -
 . -
 , -
 (,) ,
 . -
 . -
 , -
 - , -
 . -
 : -
 (,) . -
 « -
 » : -
 , , -
 . -
 , -
 : -
 1. « » -
 , -

2.	«	»	-
3.	25 %.	«	»
4.	«	»	-
5.	«	»	-
6.	1200	250	-
7.	800	150	-

1 000

За 2016 год производство мяса в Беларуси выросло до 1 млн 200 тысяч тонн, что превысило уровень 2010 года на 23 %. Эта цифра показывает, что мясоперерабатывающая отрасль в Республике Беларусь развивается достаточно быстрыми темпами

за счет внедрения новых технологий, переоснащения мясоперерабатывающих комплексов с установкой высокопроизводительных технологических линий, благодаря реализации государственных программ.

			-20	-
				-
13	8	,	- 12	-
				-
			20 %.	-
				-
			360 000	
	2010		43 % (120).
				-
	2016		146	
		25	31 %.	2015
75,9				-
				-
			2015 84	
(2010–2012).	2016
			91	
			(120	
),				2
			80 %	
				-
	2016			-
				-
				-
			2016	
				-
				-

2016

(, ,).

, , .

, , .

, : .

;

;

10 %,

(;

), .

, .

;

, , , .

330.552:338.43(476)

Коваленко Г. А., канд. с.-х. наук, доцент
Уманский национальный университет садоводства,
Умань, Украина

ФОРМИРОВАНИЕ ЗЕРНОПРОДУКТОВОГО ПОДКОМПЛЕКСА В РЫНОЧНЫХ УСЛОВИЯХ

-

,

,

.

,

,

,

.

,

,

.

,

.

,

,

,

.

-

.

,

.

-

-

-

-

-

,

,

,

-

-

-

-

-

338.46:658.7:664.12(476)

Кокиц Е. В., ассистент

Карачевская Е. В., канд. экон. наук, доцент

УО «Белорусская государственная сельскохозяйственная академия»,

Горки, Республика Беларусь

**МЕТОДИКА ОПРЕДЕЛЕНИЯ ЭФФЕКТИВНОСТИ
ЛОГИСТИЧЕСКОЙ ДЕЯТЕЛЬНОСТИ В ПРЕДПРИЯТИЯХ
СВЕКЛОСАХАРНОГО ПОДКОМПЛЕКСА**

[2].

[1].

[3].

4

16,26 14,11 %.

19256

**Оценка адекватности проведенных расчетов
по оптимизации логистической системы**

	2017		-
	581340	613687	105,6
	708323	758647	107,1
	126982,4	144959,9	114,2
, %	21,8	23,6	+1,8
	94529,7	86581,1	91,6
, %	16,26	14,11	-2,2

Список литературы

1. // . 2014. – 3. .49–57.
2. 2015 // . 2006. – 7. .15–19
3. [. – : <http://konf.x-pdf.ru/> : 18.02.2018 .

339.42:005

Короленко О. Н., канд. экон. наук, доцент

*УО «Белорусская государственная сельскохозяйственная академия»,
Горки, Республика Беларусь*

**ОЦЕНКА И АНАЛИЗ ВНЕШНЕЙ СРЕДЫ КАК ЭТАП
СТРАТЕГИЧЕСКОГО ПЛАНИРОВАНИЯ**

. — , —
 , . , —
 , , —
 , , —
 , —
 . —
 : —
 ; , —
 ; , —
 , ; —
 , —
 , (—
 , , —
 ,) . —
 , , —
 , , —
 , , , , —
 , , , , —



.1.

Экономические факторы.

Политические факторы.

330.113/631.15.017.3

Кравченко Т. С., канд. экон. наук, доцент
*ФГБОУ ВО «Орловский государственный аграрный университет
им. Н. В. Парахина»,
Орел, Российская Федерация*

**СИНЕРГЕТИЧЕСКИЙ МЕНЕДЖМЕНТ В МАЛОМ
АГРОБИЗНЕСЕ: ГОСУДАРСТВЕННОЕ РЕГУЛИРОВАНИЕ**

, -
 . -
 . -
 . -
 . -
 () -
 , 2016 () -
 2655,5 2015 5,9 %.
 47,2 %
 81,3 % , 51 % , 31,6 % 86,5 % ,
 , 28,9 % -
 , 12,1 % , 27,2 % , 20,9 % -
 () -
 [9, . 13]. , () -
 (, ,) -
 . « , -
 , , - ».
 « , , ».
 [8, . 773; 3, . 22].
 [4, . 150; 10, . 151].

[1, . 26].

- , , ,
, .
() .

[7, . 55].

,
, .
[2, . 44],

- ,
[8].

;
; . 175].

,
[5,

Список литературы

1. // : : -
2015. . 25–27. : .
2. // : . 2013. 10. . 43–48
3. : // .
2014. 10 (94). . 22–31. // .
4. // . 2017. 3 (66). . 149–157.
5. // - : 3 , 2017. . 1. . 174–176. XII
6. // . 2014. 5. . 27–30. -
7. // : . 2014. 47 (374). . 52–63
8. // . 2016. 6 (71). . 773–781.
9. // .
2007. 7. . 13–14
10. Dudareva, A. B., Polyakova, A. A., Sidorin, A. A. Problems of financing investment processes using foreign capital // Russian Journal of Agricultural and Socio-Economic Sciences. 2017. . 63. 3. . 42–52.

637.1:333.564(476)

Крестьянская О. С., ст. преподаватель

*УО «Гродненский государственный аграрный университет»,
Гродно, Республика Беларусь*

ЭКСПОРТ МОЛОЧНОЙ ПРОДУКЦИИ, НАПРАВЛЕНИЯ И СТРАТЕГИИ

11 2015 38 «
» 22 2015 .
»,
« ».

[1].

Структура экспорта молочной продукции из Республики Беларусь за 2015–2016 гг.

			%	, %	
	2015 .	2016 .		2015 .	2016 .
	187939,9	183477,7	97,6	10,8	10,1
	494573,8	457000,0	92,4	28,5	25,2
	89487,2	93677,7	104,7	5,2	5,2
	51171,9	57063,3	111,5	2,9	3,1
	274021,0	330707,5	120,7	15,8	18,3
	639024,4	690082,8	108,0	36,8	38,1
	1736218,2	1812009,0	104,4	100,0	100,0

KOSHER,

HALAL

4,15

2020
38,2

7

[3].

:
15

Список литературы

1. : <http://produkt.by/story/> – [: 12.01.2018.]. – -

2. []. – : <http://www.belstat.gov.by> – : 12.01.2018.

3. / . , . // [-] – 2016. – : <https://www.sb.by/articles/eksportnoe-ruslo-molochnoy-reki.html> – : 12.01.2018.

636.2.034:338.43(476.4)

Кулаков В. Н., канд. экон. наук, доцент

*УО «Белорусская государственная сельскохозяйственная академия»,
Горки, Республика Беларусь*

СОВРЕМЕННОЕ СОСТОЯНИЕ ОТРАСЛИ МОЛОЧНОГО СКОВОДСТВА МОГИЛЕВСКОЙ ОБЛАСТИ

2016 .
7141,1 . (. 1).

1. Динамика производства молока по областям Республики Беларусь, тыс. тонн (в хозяйствах всех категорий), тыс. тонн

	2013 .	2014 .	2015 .	2016 .	2016 . % 2013 .
	6632,7	6702,9	7046,8	7141,1	107,7
	1381,9	1423,5	1493,5	1526,6	110,5
	886,9	836,4	829,5	836,2	94,3
	948,7	984,2	1093,6	1087,9	114,7
	1099,2	1145,4	1196	1205,6	109,7
	1553,1	1560,8	1649,5	1729,0	111,3
	762,8	752,6	784,7	755,8	99,1

: [2].

2016 . 1729,0

1526,6

755,8

1

2016

12 %

4110

705

[1].

2017

95 % (. 1).



. 1.

2017 ., %

: [1].

2016 . (. 2).

**2. Группировка сельскохозяйственных предприятий
Могилевской области по уровню среднегодового удоя молока
на 1 голову в 2016 г., кг**

			- , %
3068	2634	47	32,9
3069 4339	3630	55	38,5
4340 5610	4888	25	17,5
5611	6119	16	11,2
...	3801	143	100,0

			- , %
4855	31	2016	4815 21,7 %
5611	16		11,2 %
1		2016	3.

**3. Группировка сельскохозяйственных предприятий
Могилевской области по себестоимости 1 т молока в 2016 г.**

			- , %
322	301,9	22	15,5
322 369	343,8	60	42,3
369 417	389,6	52	36,6
418	429,0	8	5,6
...	358,9	142	100,0

, 42,3 %
 1 322
 369
 322 22 15,5 %
 ,
 ,
 ,
 9 146
 (. 4).

**4. Группировка сельскохозяйственных предприятий
 Могилевской области по уровню рентабельности производства
 молока в 2016 г.**

Группы, %	Средний уровень рентабельности, %	Число предприятий	Доля в общей сумме, %
до 0	-14,3	9	6,2
0,1 - 10	5,4	51	34,9
10,1 - 20,0	15,0	44	30,1
20,1 - 30,0	24,7	24	16,4
30 и выше	38,1	18	12,3
Итого	14,3	146	100,0

14,3 %.

$$y = 3,69x_1 + 2,14x_2 + 1,94x_3 + 3,27x_4 + 2,89x_5 + 166,58$$

$$R^2 = 0,83; F = 136,4$$

у – ;

x_1 – , / ;
 x_2 – , / ;
 x_3 – , / ;
 x_4 – , / ;
 x_5 – , / .

83 % ($R^2 = 0,83$).

(. 5).

**5. Группировка сельскохозяйственных предприятий
Могилевской области по коэффициенту использования ресурсного
потенциала в молочном скотоводстве в 2016 г.**

			, %
0,950	0,879	58	40,3
0,951 – 1,100	1,021	54	37,5
1,101	1,179	32	22,2
...	0,999	144	100,0

144, , 58
 0,950, 40,3 %
 32 22,2 %

14,3 %.

Список литературы

1. []/ - : 02.02.2018.
2. - : « - / » , 2017. - 232 .

339.187:63.021.66

Курляндчик А. А., *ст. преподаватель*
УО «Белорусская государственная сельскохозяйственная академия»,
Горки, Республика Беларусь

ЭТАПЫ СТРАТЕГИЧЕСКОГО ПЛАНИРОВАНИЯ ДЕЯТЕЛЬНОСТИ ОРГАНИЗАЦИЙ

, , -
 . -
 . -
 , -
 . -
 , -
 , , , -
 , , , -
 : ; -
 ; () () -
 , , -
 , , -
 . -
 : -
 . -
 , , -
 , -
 , -
 : -
 , ; -
 ,

[1].

1.

2.

Список литературы

1. / . . – : , 1999. – 896 .

338.43.02:339.54

Лагун М. А., *ст. преподаватель*

*УО «Белорусская государственная сельскохозяйственная академия»,
Горки, Республика Беларусь*

**ЗАРУБЕЖНЫЙ ОПЫТ РЕГУЛИРОВАНИЯ ВНЕШНЕЙ
ТОРГОВЛИ ПРОДУКЦИЕЙ СЕЛЬСКОГО ХОЗЯЙСТВА**

2015

2030

90 % -
 . , 70–85 % -
 . , , -
 , -
 , -

338.5:63-021.66(476)

Лазаревич И. М., магистр экон. наук
*РНУП «Институт системных исследований в АПК НАН Беларуси»,
 Минск, Республика Беларусь*

**ЦЕНОВАЯ ПОЛИТИКА В СЕЛЬСКОМ ХОЗЯЙСТВЕ
 РЕСПУБЛИКИ БЕЛАРУСЬ:
 ПРОБЛЕМЫ И ОСНОВНЫЕ ПУТИ ИХ РЕШЕНИЯ**

-
 -
 -
 -
 . « 17.07.2014 . 347 « », -
 », -
 31.08.2015 -
 733/17 « » -
 . , -
 , -
 ,
 1) :
 (, « »);
 2) , -
 ;

3) ; -

4) ; -

5) ; -

6) ; -

· , -

· , -

:

;

8 16 2016 (2011 -

);

2015 (

38 21.11.2015 .);

,

,

2011

6166 , 2016 -

3170 . .

,

,

,

,

,

,

2016

1 , 384,2 / .,

- 456,2 / .

(

-

334.02

Лемех В. В., канд. экон. наук

ГНУ «Научно-исследовательский экономический институт

Министерства экономики Республики Беларусь»,

Минск, Республика Беларусь

**МОНИТОРИНГ КОНЪЮНКТУРЫ ДЕЛОВОГО ОПТИМИЗМА
В СЕЛЬСКОМ ХОЗЯЙСТВЕ: НЕЛИНЕЙНЫЙ ПОДХОД**

()

« » , « » .
 ()

2)
 :

(), ()
 ().

$$H = A(1) - C(1) = 0, \quad (1)$$

$H -$
 $A(1) -$
 $C(1) -$

$$H = (A(1)x1 + B(1)x0,33 + C(1)x0,167 : 3 = 0,5, \quad (2)$$

$H -$
 $0 \quad 1;$

$A(1) -$

1;

$B(1) -$

0,33;

$C(1) -$

0,167.

¹⁾ ()
 2017 : 1- ; 2- ; 3-
 ; 4- ; 5- ; 6-

²⁾
 F1 - ; F2 - ; F3 -
 ; F4 -

(- K_{EF})

$$K_{EF} = \frac{\sum A(n) \times 1 + \sum B(n) \times 0,33 + \sum C(n) \times 0,167}{N}, \quad (3)$$

где $A(n)$ –
 $B(n)$ –
 $C(n)$ –
 N –

(K_{EF}).

1.

2.

().

(Z_{EF})

$$Z_{EF} = \max_E e_{EF},$$

$$e_{EF} = c \min_{EF} + (1-c) \max_{EF}, \quad (4)$$

E-

(opt) 0.

0,5,

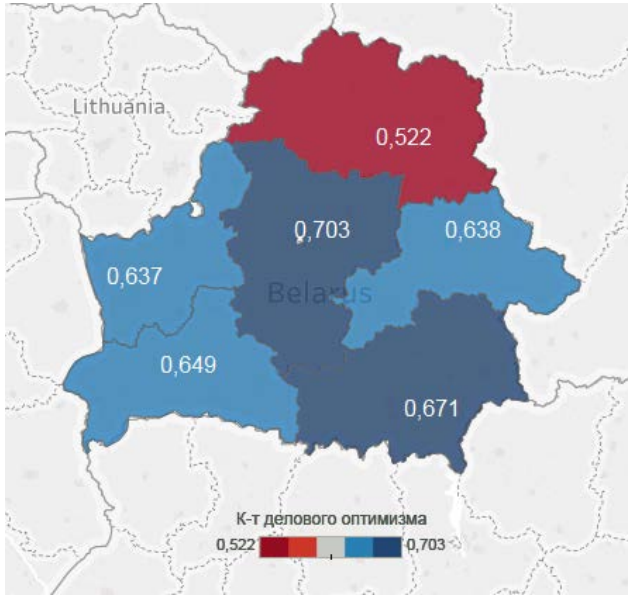
1 (

).

0 (

0,5 –

0,5 –



. 1.

($Z_{HW} = 0,703$).

($Z_{HW} = 0,522$).

2017

0,637 63,7 %

69.003.13
Лобикова О. М., ст. преподаватель
Лобикова Н. В., лаборант
ГУ ВПО «Белорусско-Российский университет»,
 Могилев, Республика Беларусь

**НАПРАВЛЕНИЯ ПОВЫШЕНИЯ ЭФФЕКТИВНОСТИ
 ИНВЕСТИЦИЙ В СТРОИТЕЛЬСТВО НА СЕЛЕ**

		-		
,	,			
.				-
			-	
	2030	-		-
	[1].			
			,	-
			,	-
,				
				-
			,	-
				-
	[2].			-
		1 ²		
,			,	-
.	1 ²		,	-
				-
.				
				-
				-
				-
				-
				-
				-
				-

[3].

« »

[4].

),

(: ,

— , , — -
 . , , -
 , 50 % [5].
 [6].
 , , -
 [1, 4].
 . -
 - , -
 . -
 . -
 , -
 : -
 — ; , -
 — ; , -
 , ; -
 — ; :
 , , , , -
 , ;

Список литературы

1. 2030 / , 2014. – 91
2. // / , .1: , 2008, .180–181.
3. // : , 2005. . 272.
4. / // 2015 . . 22–23
<https://elib.gstu.by/bitstream/handle/220612/14057/>
5. // I : , 2016. . 185–186.
6. // : , 2015. . 370–371.

338.4

Лукашин М. С., аспирант

Рогачев А. Ф., д-р техн. наук, профессор

ФГБОУ ВО «Волгоградский государственный аграрный университет»,

Волгоград, Российская Федерация

МОДЕЛИРОВАНИЕ И ОПТИМИЗАЦИЯ ЗАТРАТ СТРАТЕГИЙ ЭКОЛОГО-ЭКОНОМИЧЕСКОГО РЕГУЛИРОВАНИЯ

[5–7],

[1–3],

> 0 ($[1, 2]$).

$$\mu_i \leq i^2 \quad i \quad , \quad \mu_i > i^2 \quad i.$$

$i.$

?

Z.

Характеристика эффективной, с точки зрения затрат, стратегии эколого-экономического регулирования, основанной на продаваемых квота на производственные выбросы загрязняющих веществ, когда, с точки зрения эффективности затрат, целесообразно допускать заданную степень несоответствия совокупных выбросов предприятий экологическим требованиям.

$$(v_i > 0), \quad (1) \quad (2) \quad [3]$$

$$v_i > 0 \quad i \quad :$$

$$\frac{\partial \Lambda}{\partial v_i} = c'_i(\cdot) + \frac{\mu_i + v_i f(v_i)}{\frac{\partial l_i}{\partial p^*} \frac{\partial p^*}{\partial v_i} + \frac{\partial l_i}{\partial v_i}} = 0, \quad i = 1, \dots, n, \quad (1)$$

$$\frac{\partial \Lambda}{\partial v_i} = c'_i(\cdot) + v_i f'(v_i) = 0, \quad i = 1, \dots, n. \quad (2)$$

,
 ,
 , . . . $e_i - l_i > 0$.
 ,
 ,
 ,
 :
 1) ,
 (1);
 2)

$$\left(\frac{\partial l_i}{\partial p^*} \frac{\partial p^*}{\partial v_i} + \frac{\partial l_i}{\partial v_i} \right) v_i \quad (1) \quad (2) \quad (2)$$

$$\frac{\mu_i + v_i f(v_i)}{\frac{\partial l_i}{\partial p^*} \frac{\partial p^*}{\partial v_i} + \frac{\partial l_i}{\partial v_i}} = v_i f'(v_i), \quad i = 1, \dots, n. \quad (3)$$

, ... , v_i , i .
 Z , i , 4 , i , $-c'_i(v) = p$,
 $p^* = -_i f'(v_i)$,
 (2) : $(-1 + _i) p^* = -$
 $i = 1, \dots, n$ $i = 1 - \frac{1}{p^*}$ $i = 1, \dots, n$.
 ($i \neq j$ $i \neq j, i, j = 1, \dots, n$) ,
 (

p^* , Z , $i = j$, $i \neq j$, $\mu_i \neq \mu_j$, i, j ,

$$\frac{\partial p^*}{\partial l_i} = 0, \quad (3)$$

:

$$\frac{\mu_i + f(v_i)}{\frac{\partial l_i}{\partial v_i}} = f'(v_i)$$

$i = 1, \dots, n$.

$$\frac{\partial l_i}{\partial v_i} = \frac{f'(v_i)}{f''(v_i)},$$

$$(\mu_i + f(v_i)) \frac{f''(v_i)}{(f'(v_i))^2} = 1.$$

$$\mu_i = 0 \quad i \quad f(v_i) \frac{f''(v_i)}{(f'(v_i))^2} = 1.$$

$$f(v_i) \frac{f''(v_i)}{(f'(v_i))^2} = 1,$$

Список литературы

1. . . . - // (), 2016. – 5 (87).
2. . . . ; // « . . . », 2017. – 392 .
3. . . . ; // « . . . » , 2018.
4. . . . ; , 2014. – 56 .
5. Afanesyan, M. K. Simulation of optimal regulation of harmful industrial emissions taking into consideration transboundary pollution / M. K. Afanesyan, I. A. Nataluha // . 2008. 3 (35). . 6–11.
6. Skiter, N. Modeling ecological security of a state / N. Skiter, A. F. Rogachev, T. I. Mazaeva // Mediterranean Journal of Social Sciences. 2015. .6. 36. .185–192.
7. The concept-strategy of ecosystem management through tax mechanisms of financial security / A. V. Shokhnekh, N. N. Skiter, A. F. Rogachev, T. V. Pleschenko, E. V. Melikhova // Journal of Advanced Research in Law and Economics. 2016. .7. 7. . 1854–1857.

631.158:331.522:63-021.66

Лёвкина В. О., науч. сотрудник

*РНУП «Институт системных исследований в АПК НАН Беларуси»,
Минск, Республика Беларусь*

МОДЕРНИЗАЦИЯ СЕЛЬСКОХОЗЯЙСТВЕННОГО ПРОИЗВОДСТВА КАК ФАКТОРА РОСТА ПРОИЗВОДИТЕЛЬНОСТИ ТРУДА

2005–2010 ..,
2011–2015 ..

2000–2016 .. (.. 1).

1. Динамика производительности труда и трудоемкости производства основных видов сельскохозяйственной продукции в организациях Могилёвской области

						2016 ..
	2000	2005	2010	2015	2016	2000 ..
1	2	3	4	5	6	7
: 100	74,6	105,6	125,6	128,4	121,2	1,6
..	9,7	16,7	24,0	30,0	29,3	3,0
, : 100	28,7	44,2	61,6	59,8	63,4	2,2

	5,4	11,6	19,0	21,3	22,9	4,2
--	-----	------	------	------	------	-----

.1

1	2	3	4	5	6	7
, : 100	3,1	4,5	6,5	5,4	6,0	1,9
	0,6	1,2	2,0	1,9	2,2	3,7
1 , . . .	1,8	1,3	0,8	0,8	0,8	44,4 %
	9,3	5,0	3,2	3,0	2,8	30,1 %
	53,0	32,2	19,4	20,6	16,9	31,9 %

2000 .
2010 . : 2,5–
3,5 .

2000–2016 . – 50–70 %.

2016 . 66 % (. 2).

2. Динамика численности работников, занятых в сельскохозяйственном производстве, в организациях Могилёвской области

						2016 . 2000 ., %
	2000	2005	2010	2015	2016	
	63683	38260	30573	22684	21540	33,8
:	10083	6321	5561	4211	4060	40,3
	53600	31939	25012	18473	17480	32,6

», () (. 3).

12 2010 . 1678 « 2010–2015 2–3

3 Динамика численности ОМД и их занятости в сельскохозяйственных организациях Могилевской области, тыс. чел., дней (на основании данных сводного годового отчета)

2000 .		2005 .		2010 .		2015 .		2016 .		2016 . 2000 ., %
.	%	.	%	.	%	.	%	.	%	
Численность ОМД и их доля в структуре персонала										
5,8	8,1	4,2	9,9	3,2	9,8	2,4	9,7	2,2	9,5	37,9
Отработано дней										
315	253/ 305*	298	253/ 305*	298	255/ 307*	296	257/ 306*	296	255/ 308*	93,9

					-
			2010 .		-
					-
					-
				(69,6 %	-
				2017 .),	-
					-
					-
					-
2016 .	83,5 %, - 105,5		- 86,9 %, 113,4 %		-
					-
					-
					-
					-
					-
					-
					-

338.48

Макарова Л. С., канд. пед. наук, доцент
 УО «Брестский государственный университет им. А. С. Пушкина»,
 Брест, Республика Беларусь

**ЭКОНОМИЧЕСКИЕ ПРЕИМУЩЕСТВА РАЗВИТИЯ
 АГРОЭКОТУРИЗМА**

Положительные эффекты:

— , « »).
— ,
— .
— (,
—).

Отрицательные эффекты:

— , —
— , —
— , —
— « » .
— :
— ;
— , —
— ;
— ;
— ;
— ;
— « »

[4].

—
—
—
— ,

[1, . 19].

[1, . 20].

Список литературы

1. , 2014. – 380 . /
2. , 2014 – 52 .
3. / : [.] : : 20.12.2016
4. ?/ , 1995, 1/4 4–5.

[331.52:331.556.2](470.31)

Мальцева Е. С., канд. экон. наук, доцент
Автономная некоммерческая организация высшего образования
«Институт бизнеса и дизайна»,
Москва, Российская Федерация

СОЦИАЛЬНО-ЭКОНОМИЧЕСКИЕ АСПЕКТЫ РЕАЛИЗАЦИИ ТРУДОВОГО ПОТЕНЦИАЛА СЕЛА В УСЛОВИЯХ ТРУДОВОЙ МИГРАЦИИ

90-

:

2014 .,

1,7

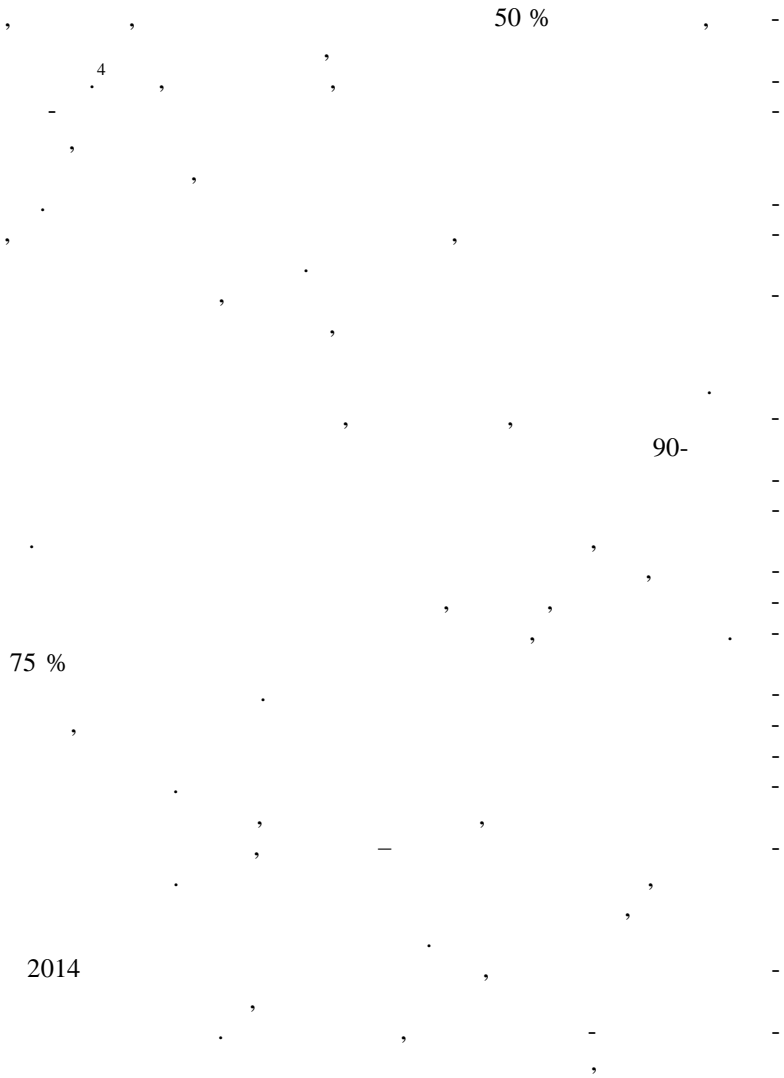
2011–2013

1 % 2015
10 %

90-
70 %,
2015–2017 80 %.

³ . 107

. 2016. 4-



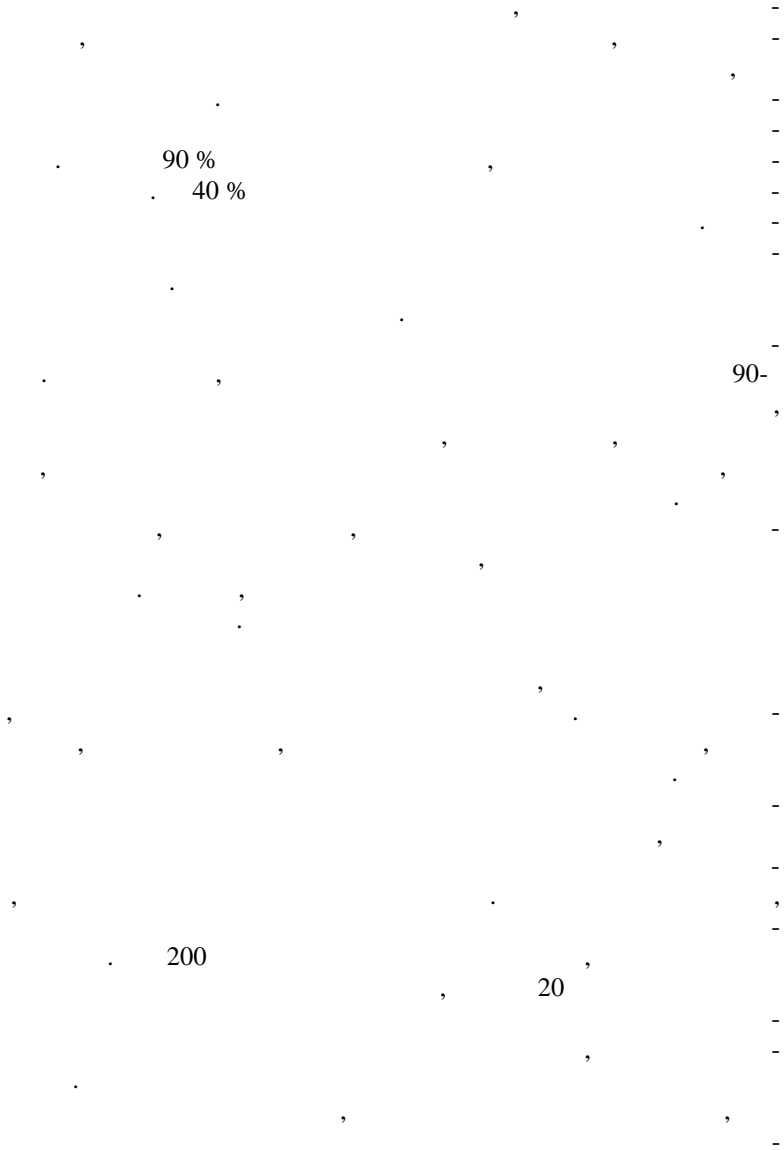
2014

4 «
 : » //

. 2009.-N1- .29

2 % , , (12 %), (11 %) -
(8 %). , -
16 % . -
, 25 % , -
, , 25 % -
, 28 % -
11 %, 30 % , -
. -
, 14 % , -
, 50 % , -
. -
« », -
. -
, -
. -
, -
. -
: -
, -
. -
, -
, -
. -
:

, , , -
 , , , -
 . -
 , , , -
 ?» 1/5 « -
 , -
 (55 %) , -
 (24 %) , -
 , -
 , -
 : , -
) , ;
) , -
) - ; -
 , -
 ;
) , -
 (,).
 , , -
 : -
) (, -
 .);
) , -
 : , , -
 , -
 ;
) , -



338.48

Малюга Л. Н., канд. экон. наук, доцент
*Уманский национальный университет садоводства,
Умань, Украина*

УПРАВЛЕНИЕ ПРИВЛЕКАТЕЛЬНОСТЬЮ ТУРИСТИЧЕСКИХ УСЛУГ

Oraclize.

631.6

Медведева Л. Н., *д-р экон. наук, профессор*

Манжина С. А., *канд. техн. наук, доцент*

Куприянова С. В., *аспирант*

ФГБНУ «Российский научно-исследовательский институт проблем мелиорации»,

Новочеркасск, Российская Федерация

**НОВЫЙ ИНВЕСТИЦИОННЫЙ ВЕКТОР
ИННОВАЦИОННОГО РАЗВИТИЯ АПК РОССИИ –
ТЕПЛИЧНОЕ ХОЗЯЙСТВО**

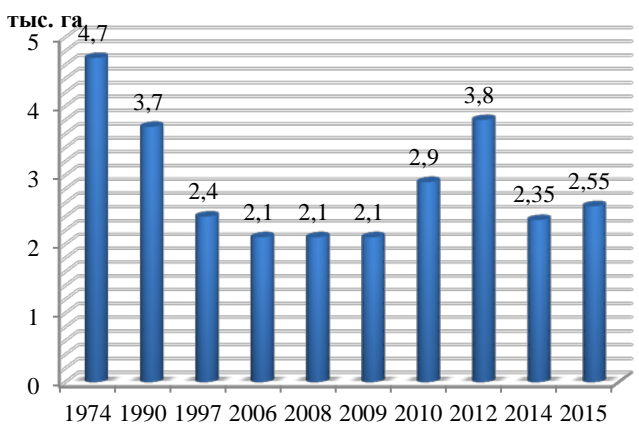
70

[6].

2017 14 % ; 2016 700 ; 15 % ; 25 % ; - 34 / 2 ; 10 %

2018 - 300 ; « » - 330 ; - 300 ; 2019 - 300 ; - 260 ; 2020 - 200 170

. 1. (-) -



. 1. ()

(30 %) .

,

,

,

[2–8].

37,6 ; 40,1

– 65,2 ; – 46,2

– 85 ; – 23,5 %

17 %

(,)

« »

),

–

1,8

83

https://kuban.rbc.ru/krasnodar/13/08/2015/ 55cc61339a794745dd6772f0.

Список литературы

1. [/ – . : <http://www.volgograd-trv.ru/news.aspx?id=43322&date=5.12.2017>.
2. [/ : – – . – 1,8 : <https://www.rbc.ru/rostov/09/07/2014/559292b39a794751dc838581>
3. « » 83 [/ : – : <https://kuban.rbc.ru/krasnodar/13/08/2015/ 55cc61339a794745dd6772f0>.
4. / . . . // :

10 2017 . – :
 , 2017. – 2. – . 125–130
 5. « – 2015» [] / 24 - :
<http://expertsouth.ru/novosti/-stavropolskii-krai-zaklyuchil-6-sdelok-.html>.
 6. , . 2017 [] /
 « 2017», 6–7 2017 . – :
<http://mcx.ru/press-service/news/aleksandr-tkachev-vystupil-na-forume-teplichnye-kompleksy-rossii-2017/>
 7. -35: [] / -
 : [http://www.agbz.ru/articles/top-35_-krupneyshie-teplichnye-](http://www.agbz.ru/articles/top-35_-krupneyshie-teplichnye-kompleksyi-rossii-)
 komplekysi-rossii-
 8. « »:
 [] / -
 : <https://www.volgograd.kp.ru/daily/26753/3783836/>.

631.6

¹ **Медведева Л. Н.**, *д-р экон. наук, профессор*

^{1,2} **Роскошная А. С.**, *магистрант*

¹ *ФГБНУ «Российский научно-исследовательский институт проблем мелиорации», Новочеркасск, Российская Федерация*

² *Южно-Российский государственный политехнический университет (НПИ) им. М. И. Платова, Новочеркасск, Российская Федерация*

ТРАДИЦИИ ПРОШЛОГО: ЛУЧШИЕ ПРАКТИКИ РАЗВИТИЯ МЕЛИОРАЦИИ В СССР И БЕЛАРУСИ

’ , , , -
 , -
 . -
 ;
 -
 . 1 1986 .
 607,8 , 227,8 .
 . 1980 .
 17,5 16,8 ;
 1990 21,4 % , -
 – 20,5 % [1]. -
 -
 : , , , , -
 . , , , -

– 207,6 . 2,
 .
 .
 ,
 .
 , , , , , . :
 , , , , , .
 [2]. 80- 9,9
 , 6,2 , 1,8
 1,7 .
 2 ;
 75–80 % [3].
 30
 100 , ,
 . . ;
 ,
 . ,
 , , , , 0,5 3.
 , 40 , , , , 2,1 ; 3. 630
 ,
 ,
 ,
 .
 1 2015 . 8,3
 , 7,6 . –
 . 2030
 3,6
 (63 %) ,

752,9

(156,2, 724,7)

[4–6].

Список литературы

1. 1990 . . . : , 1991.
1. , 1975. 269 .
3. . 1981 399 .
4. //
147. , 2–5 2017 .– : , 2017. 143–
5. « » : //
- III
- « .–2018. . 248–254.

1.1. (MPS – market price support)

1.2.

1.3.

1.4.

1.5.

1.6.

– ; –

1.7. – , –

2. (producer nominal assistance coefficient)

3. (producer nominal protection coefficient) –

II. (general services supporte estimate (GSSE)) –

III. (transfers to consumers from taxpayers (TCT) .).

IV. (total support estimate (TSE)) –

TSE (1):

$$TSE = PSE + GSSE + TCT. \quad (1)$$

TSE (), –

–

–

,

1986–1988 . 2014–2016 . , -
 81,3 46,7 % (PSE).
 7,9 . . (8,4 16,3 %)
 (PSE).

Общая оценка поддержки сельского хозяйства стран ОЭСР*

		1986–	1995–	2014–
		1988	1997	2016
1	2	4	5	6
()	-	543777	744075	1163472
(PSE) –		217205	250539	234829
	% TSE	84,0	78,4	73,5
		176692	176193	109584
	% PSE	81,3	70,3	46,7
		165326	169184	105374
	% PSE	76,1	67,5	44,9
		18751	23165	28596
	% PSE	8,6	9,2	12,2
		18123	41622	35795
	% PSE	8,3	16,6	15,2
		182	459	2569
	% PSE	0,1	0,2	1,1
		2080	6626	53568
	% PSE	1,0	2,6	22,8
		1078	3135	3992
()	% PSE	0,5	1,3	1,7

1	2	3	4	5
		299	-661	724
	% PSE	0,1	-0,3	0,3
(GSSE)		25019	43429	41399
	% TSE	9,7	13,6	13,0
(TCT)	-	16259	25470	43155
	% TSE	6,3	8,0	13,5
(TSE)		258483	319438	319383
TSE %	%	2,44	1,43	0,63
TSE %	-	47,5	42,9	27,5

* [1].

-
 , , ,
 , , ,
 , 21,8 . . (1,0 22,8 %)
 .
 2014–2016 . 258483 319383 (1986–1988 23,6 %),
 , 20,0 . . (47,5 27,5 %) 1,81 . . (2,44
 0,63 %).

[2]. , , 10 ()
 , 6,9 (55 8 %) (-
 ,). , 4 (22 88 %)
 , 86 %

,
 , (),
 (
 ,
 ,)
 (,
 , (,
 ,))),

Список литературы

1. OECD Statistics []. – : <http://oecd.org>. – : 20.02.2018.
2. WTO Statistics []. – : <https://www.wto.org>. – : 20.02.2018.

338.43:664

Мицкевич Бартош, *д-р экон. наук, профессор*
Западнопоморский технологический университет,
Щецин, Польша

АКТУАЛЬНЫЕ ТRENДЫ РАЗВИТИЯ СЕЛЬСКОГО ХОЗЯЙСТВА ПОЛЬШИ

–
 , , . ,
 ,
 – ,
 .
 , ,

									-
									-
2016 .			2,2 %.						-
			6,7 %,						-
	(9,6 %),				(3,7 %).				-
	2016 .								-
									-
		8 %	30,1					39 %	-
8,8			-	39%	13,0			-	-
18%	4,5			6%	3,4			- 10 %	-
0,6								20 % (-
2,2)								-
									-
									-
16,8 %	2 501		- 4,6 %	1 219				-	-
				4,9 %	31 444				-
					4,6 %	203			-
									-
					2016 .				-
				7 122,4					-
				(2 492)				-
				:					-
				(4 774)			2016 .	-
			- 1,6 %	1				- 14,2 %	-
3,9									-
5,2 %	1 094							3 %	-
1									-
								(-
) 2015 .		98,3							-
49,8			- 48,4						-
		(4,8 %,	-
					4,7 %.				-
					2014 .				-
11,2 %,								3,1 %.	-
									-
12,3 %,		- 17,1 %,						- 30 %,	-

16,5 %.

– 14 %, 5,3 %, – 6,4 %, – 1,9 %, –

2,1 %, 0,2 %

, , –

4,5 %. 2000 . (8,6 %, 2007 .) –

. 2013 . 74,5 %, – 73,2 %. 2004 . 9,5 %.

, , –

, , .

2015 . –

, 4,9%

6,5 % 2014 . –

11,2 % –

5,2 %. , 2,8 %, ,

, ,

») 97,3 94,8 2014 ., 99,1 2013 ., 98,3 («

2012 . [1].

2015 . –

– 28 33,3 %, – 8,8 %, – 3,5 %, –

– 6,3 %, – 1,9 %. 2015 . –

– 2,6 %, – 4,7 %, – 2,2 %, – 3,6 %, –

1,6 %. (3,4 %), (17,3 %). (10,8 %), –

	2014 .	9,1 %	37,1	.	2015 .
(33,3)	2014 .				10,4 %
	,				-
.					-
					-
	,				,
,	,		.		-
					-
					.
	,				-
				;	-
,	,				-
			.		-
	,				-
	,				-
	,				,
	,				-
			.		-
					-
	:				-
			;		-
			;		-
			;		,
					-
				;	-
	;				-
					,
					-
					-
					-
					-
	;				-
			;		-

;

;

-

-

.

.

-

-

,

16–18 %.

-

,

,

,

,

-

Список литературы

1. / . -

339.137.22

Наркевич Л. В., *канд. экон. наук*

Наркевич Е. А., *студент*

*ГУ ВПО «Белорусско-Российский университет»,
Могилев, Республика Беларусь*

**АНАЛИТИЧЕСКИЕ ИНСТРУМЕНТЫ ОБЕСПЕЧЕНИЯ
КОНКУРЕНТОСПОСОБНОСТИ ПРОДУКЦИИ ПРЕДПРИЯТИЯ
АПК**

,

.

-

-

,

,

,

,

,

,

,

.

-

. -
 -
 . -
 , (, , ,
 , .).
 « -
 ». « »
 . -
 « -
 » -
 , 300
 : « », « i », «ECO GRECO».
 « ».
 . -
 , -
 . -
 .
 400 , 26%-
 « 100098867.129-2001 -
 « » ,
 « » -
 ». - « -
 « »
 « » [1].
 , 400 ,
 « » (1 %), « »,
 (1,5 %), « ».
 ,

1552-2006 «

«

1 3».

[1].

«

500

1,23.

« »

-

**Показатели конкурентоспособности йогурта с фруктовым наполнителем
предприятий-конкурентов**

	« »	« »	qi	ai	G
1					
1.1 ()	' - (10)	' - (10)	1	0,15	0,15
1.2 ()	- (10)	- (10)	1	0,15	0,15
1.3 , .	10	10	1	0,25	0,25
1.4 80-140 (, ⁰)	85	100	1,18	0,25	0,30
1.5 , % -	23	21	1,10	0,20	0,22
-					1,06
2					
2.1 500	3,53	4,09	0,90	1	0,86
					0,90
					1,23

(23,84 %
2017 .

2017 . 22,54 %),

-

-

-

α

14,59 %,

0,881

2014–2015 .
0,817; 2015–2016 . – 0,863.

338.4

Наталуха И. А., *д-р физ.-мат. наук, профессор*

Северо-Кавказский федеральный университет,

Пятигорск, Российская Федерация

Мелихова Е. В., *канд. техн. наук, доцент*

ФГБОУ ВО «Волгоградский государственный аграрный университет»,

Волгоград, Российская Федерация

**МОДЕЛИРОВАНИЕ И ОПТИМИЗАЦИЯ СТРАТЕГИЙ
ЭКОЛОГО-ЭКОНОМИЧЕСКОГО РЕГУЛИРОВАНИЯ
ПРОИЗВОДСТВЕННЫХ ВЫБРОСОВ**

[2, 8–10].

[1, 2]

[3] E^C ,

$$\text{Min}_{(\alpha(z))_{z \in [e, \bar{e}]}} \int_e^{\bar{e}} (z(e)) dF(e, E^C), \quad (1)$$

$$(z(e)) \quad (z(e)) \in [0, \frac{t}{-}],$$

$e \in [e, \bar{e}]$.

$$(e) = (z(e)).$$

(e)

[P']:

$$\text{Min}_{(\beta(e))_{e \in [e, \bar{e}]}} \int_e^{\bar{e}} \beta(e) dF(e, E^C), \quad (2)$$

$$e \quad (e) \quad ,$$

$$(e) \in [0, \frac{t}{-}], e \in [e, \bar{e}]$$

$$\Delta \leq \int_e^{\bar{e}} (e) [F(e, E^C) - F(e, E^D)] de. \quad (3)$$

$F(e, E) - F(e, E^C) - F(e, E^D)$, $E - E^C - E^D$, $e - [e, \bar{e}]$,
 $z \in [e, \bar{e}] - (z)$, $t - [4]$,

[1,5,6].

(e) , (z) , $z(e)$.

Утверждение.

1.

$$\Delta < t \int_{\underline{e}}^{e^*} [F(e, E^C) - F(e, E^D)] de, \quad (4)$$

:

$$z^*(z) = \underline{e}, \quad z \in [e, z^*], \quad (5)$$

$$z^*(z) = 0, \quad z \in [z^*, \bar{e}], \quad (6)$$

$$z^* \equiv \underline{e} + \frac{\Delta}{t} \frac{e^* - \underline{e}}{\int_{\underline{e}}^{e^*} [F(e, E^C) - F(e, E^D)] de}. \quad (7)$$

:

$$z(e) = \underline{e}, \quad e \in [e, e^*], \quad (8)$$

$$z(e) = z^*, \quad e \in [e^*, \bar{e}]. \quad (9)$$

2.

:

$$\Delta \geq t \int_{\underline{e}}^{e^*} [F(e, E^C) - F(e, E^D)] de, \quad (10)$$

$$z^*(z),$$

$$z^*(z) = \frac{t}{z}, \quad z \in [\underline{e}, \widehat{e}], \quad (11)$$

$$z^*(z) = 0, \quad z \in [\widehat{e}, \bar{e}]. \quad (12)$$

$$z(e) = \underline{e}, \quad e \in [\underline{e}, \widehat{e}], \quad (13)$$

$$z(e) = z^*, \quad e \in [\widehat{e}, \bar{e}]. \quad (14)$$

1.

$$z(e)$$

$$\widehat{z} < \frac{t}{z}, \quad (15)$$

$$z = \underline{e}, \quad z = z^*.$$

$$\underline{te} + \widehat{(e - \underline{e})} < tz^* = t\underline{e} + \frac{\Delta(e^* - \underline{e})}{\int_{\underline{e}}^{e^*} [F(e, E^C) - F(e, E^D)] de}. \quad (16)$$

$$\frac{\Delta(e - \underline{e})}{\int_{\underline{e}}^{e^*} [F(e, E^C) - F(e, E^D)] de} < \frac{\Delta(e^* - \underline{e})}{\int_{\underline{e}}^{e^*} [F(e, E^C) - F(e, E^D)] de}, \quad (17)$$

$$e < e^*.$$

$z(e)$
 $^*(z)$, $^*(z)$ (e) ,
 [7], ,
 2. ,
 $^*(z)$,
 $z(e)$.

Список литературы

1. , -
 // « -
 », : -
 , 2017. – 392 .
2. , -
 // : – 2006. – 5. – 65–
 76.
3. , : . / -
 . : , 2005. – 312 .
4. , // -
 . 1994. . 30. . 2: . 155–161.
5. , : : /
 : , 2015. – 224 с.
6. , : - /
 . – : , 2009. – 551 .
7. , // " -
 - " : - , 2018.
8. / , ,
 , 2014. – 56 .
9. Skiter, N. Modeling ecological security of a state / N. Skiter, A. F. Rogachev, T. I. Mazaeva // Mediterranean Journal of Social Sciences. 2015. . 6. 36. . 185–192.
10. The concept-strategy of ecosystem management through tax mechanisms of financial security / A. V. Shokhnekh, N. N. Skiter, A. F. Rogachev, T. V. Pleschenko, E. V. Melikhova // Journal of Advanced Research in Law and Economics. 2016. . 7. 7. . 1854–1857.

1986 1991 .
 Producer Support Estimate (PSE) 78 % (
 0,60 . / .),
 4,52. (1,75),
 PSE 60 %, 9 % .
 2016 . 12,1 % 2012 .
 ;
 - 99,4 %;
 - 93,2 %;
 - 96,5 %;
 - 87 %;

- 71,4 %;
 - , -
 , - 70 %;
 - 50,2 %;
 - - 35 % . .
 , ,
 :
 - ;
 - , ,
 - ;
 - ;
 - ;
 - . . -
 , ,
 , , 2014 .
 , 176,5 ,
 - 8340,3 ,
 2 % 98 %.
 , « -
 2020» 2015, 2015 . 213,
 4

1 2018 ., -

2006/112/

28.11.2006 . « -

». , 2014 . -

450 1 , -

- 35 1 . -

, 2015 .

2016 . , -

4 . -

(1 2017 .)

:

-

20 % - , 80 % -

;

-

85 % 15 % ;

- - 50 % 50 % -

.

, 1 2017 .

.

,

.

- , , -

,

.

,

.

1 2011–2016 . , -

: 1) -

1,6 , 364 ;

2) 1,2 ,

7 .;

3)							
6,7	,	52	;				
4)				206	,		
254	;						
5)					1,5	,	
8			;				
6)		2,5	,	1000	1	.	
	,						-
							-
		-					-
							-
							-
							-
							-
							-
							-
							-
							-

339.187:63.021.66

Новиченко А. О., магистр экон. наук
 УО «Могилевский государственный университет продовольствия»,
 Могилев, Республика Беларусь

**СОВЕРШЕНСТВОВАНИЕ МАРКЕТИНГОВОЙ
 ДЕЯТЕЛЬНОСТИ МЯСОПЕРЕРАБАТЫВАЮЩИХ
 ОРГАНИЗАЦИЙ АПК**

· -
· -
, , -
, , -
· « -
», -
, 2015 -
2014 -
· , -
2015 -
· -
· 2016 -
· , 2016 -
, -
, -
, -
· -
· « -
» -
· -
· -
· -
· « -
» -
· -
· -
· « -
» -
· -
· -
· « -
» -
· -
· -
· « -
» -
· -
· -
· « -
» -

, , , -
 88,9 % , , -
 , , 4,3 % -
 , , 1,6 % -
 , , -
 .
 2015 , 2016 12,45 % -
 , 38,29 % -
 « » ,
 . , . -
 « - » , -
 90561,41 . 2016 -
 . 2016 -
 2015 : -
 28906,86 . (, -
); ,
 - 20505,85 ., -
 (, , -
), , -
 . « » -
 , -
 , -
 , -
 . -
 , -
 .

(ABC-analysis) – ,

80 % « » 20 %

– 15 %;
– 5 % ().
80 %–15 %–5 %

2016
15 %
13946 2015 ,
121 0,6 %.

ABC- ,
1 80 %.
(/),
15 %

— , , , , -
 , , 5 % 2016 45,3 %, -
 2 . -
 , , -
 , . -
 , , -
 , , -
 , . -
 , , -
 , , -
 , , -
 , , -
 , , -

339:637.12

Пантелева И. И., аспирантка

УО «Могилевский государственный университет продовольствия»,
 Могилев, Республика Беларусь

**ТЕОРЕТИЧЕСКИЕ ОСНОВЫ ИННОВАЦИОННОГО
 РАЗВИТИЯ ПЕРЕРАБАТЫВАЮЩИХ ОРГАНИЗАЦИЙ АПК**

; - ; -
 . - , -
 , (, -
). . -
 :
 ,

; ; -
 ; -
 . , -
 , -
 , -
) () . (-
 -
 -
 [1, 2].
 « () -
 , , , -
 , , , -
 , () » [1]. -
 « » -
 , -
 . , -
 : , -
 (-); -
 ; ; -
 [7]. -
 , , -
 . , -
 . , -
 , , -
 , , -
 , -
 .

(),

[5].

[8].

(),

«

».

() ()

() ()

-

()

[3].

2011–2016

2016

- 52,2 %

- 45 %

- 0,2 %

- 1 %

0,2 %

«
2016 . 562,6 . 2014–2016
3,6 % . 2,8 % .
»
3 . 2016 .
(98 %),
34,2 . 2,7 %

Список литературы

1. 31279-2004. . I
2. . i i i. – : , 2005. – 11 . / . , . . . – : , 2005. – 224 .
3.]/ .с . . – , 2017. – 138 .
4. 2016–2020 : , 31.01.2017 ., 07.02.2017, 1/16888.
5. : . . : / . . . – : , 1993. – 896 .
6. : . . – [. . . , 2017. – 268 .

: http://www.belstat.gov.by/bgd/-public_compilation/index_438. -
: 15.02.2018.
7. , . : . / . -
.: , 1982. - 456 .
8. , . : -
2006. - 427 .

002:[631.158:658.310.3]+[631.158:658.35]

Пашкевич О. А., канд. экон. наук, доцент
*РНУП «Институт системных исследований в АПК НАН Беларуси»,
Минск, Республика Беларусь*

ИНФОРМАТИЗАЦИЯ КАК ФАКТОР ТРАНСФОРМАЦИИ ФОРМ ОРГАНИЗАЦИИ ТРУДА И ЗАНЯТОСТИ В СЕЛЬСКОМ ХОЗЯЙСТВЕ

-
-
, -
-
, -
, -
-
-
-
-
-
() ,
-
-
-
-
-
-
-
-

*трансфор-
мациях в социально-трудовой сфере и отражается на формах органи-
зации труда и занятости.*

2011–2016 .

12,3 %, ,

– 20,9 %.

2000–2016 .

58,1 %, ().

Структура затрат труда в сельскохозяйственных организациях в динамике

	2000		2005		2016		2016 · 2000 ., %
	.-	%	.-	%	.-	%	
	1	2	3	4	5	6	7
	246508	20,6	156846	19,3	91864	18,3	37,3
	462057	38,7	351240	43,2	231983	46,3	50,2

1	2	3	4	5	6	7	8
-	40713	3,4	28498	3,5	18451,3	3,7	45,3
-	46180	3,9	32604	4,0	22107,5	4,4	47,9
-	107413	9,0	66462	8,2	38443,6	7,7	35,8
	4754	0,4	3552	0,4	1986	0,4	41,8
	26157	2,2	16431	2,0	11962	2,4	45,7
	146952	12,3	81508	10,0	44284,3	8,8	30,1
-	114429	9,6	76361	9,4	40277	8,0	35,2
	1195165	100,0	813501	100,0	501358,7	100,0	41,9

-

-

-

-

-

-

-

-

-

-

-

-

-

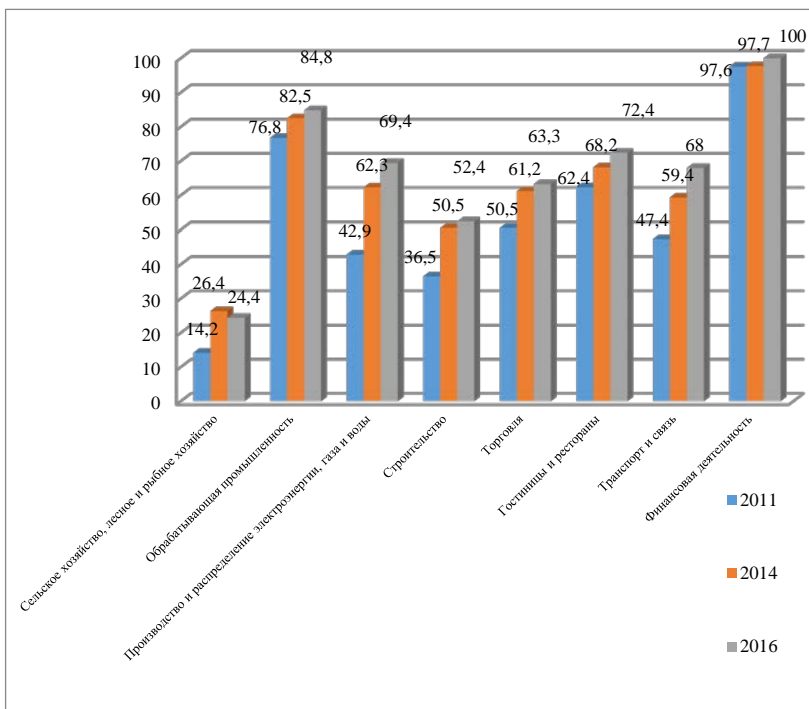
-

-

-

2016 . 99,6 %

24,4 % (. 1).



. 1.

%

338.43.021.8

Петух Т. В., канд. экон. наук, доцент

*Смоленский институт экономики – филиал частного
образовательного учреждения высшего образования
«Санкт-Петербургский университет технологий управления
и экономики»,*

Смоленск, Российская Федерация

**АНАЛИЗ СОЦИАЛЬНО-ЭКОНОМИЧЕСКИХ ПРОЦЕССОВ
В АГРОПРОМЫШЛЕННОМ КОМПЛЕКСЕ РЕГИОНА**

600

2017

25

2017

- 11 %, - 20 %, - 10 %, -
 5 % , , , , -
 . 2018 , -
 2012 , -
 - 1,5 , - 2 -
 - 2 5 . -
 2015 -
 4 , , -
 2017 , 1 500 , 2012 -
 24 . -
 , -
 . 2014 -
 2017 2 . « »
 , 152 75 % -
 40-50 % -
 1 . -

		10			40 %	-
	2017					-
	78					-
		60		(77 %),	3	
	2012	20 %		2016		
					27	
40						
			2017			
	263					
	4,5					
					40 %	
				20 % -		
2,3		31 %				
					96	
	«	»,				

100 . -
15 . . , -

« ».

« » 4,2
32 «

», , 1000

40 % , 20

, 5 %

3 . 9
50 % ,
. 2017
280

640 , 3 ,

2015 ,

210 . . , -
,

1 3 90 -

2016 -

， -

， -

2017 -

， -

， -

4 -

， 100 % -

， -

， -

. -

， -

— -

， -

， -

《 -

2014—2020 -

2017 50 -

— 2 -

， 2016 -

， -

， -

62 8 2017 -

， -

6 -

， -

《 -

《 -

》(. -

) -

(2020)

Список литературы

1. . – 2018. – : <http://www.socrazvities67.ru/> – : 09.01.2018.
2. . – 2018. – : <http://www.smoladmin.ru/> - : 09.01.2018.

339.564:631.1

Питель Н. А., *канд. экон. наук, доцент*
Уманский национальный университет садоводства,
Умань, Украина

ПОВЫШЕНИЕ ЭФФЕКТИВНОСТИ ИСПОЛЬЗОВАНИЯ ЭКСПОРТНОГО ПОТЕНЦИАЛА ПРЕДПРИЯТИЙ АГРАРНОЙ СФЕРЫ УКРАИНЫ

()

2012–2016

67,8 36,4 1,9 – 83,1
39,2 2,1 ()

Динамика внешнеторговой деятельности Украины товарами*

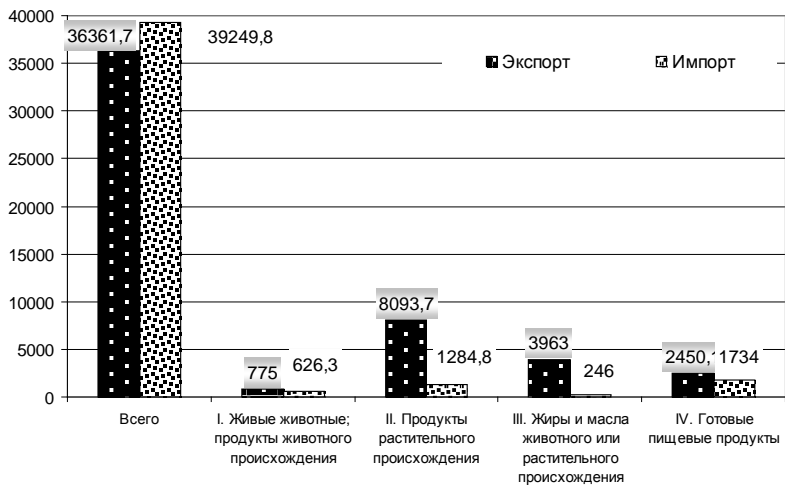
		%		%	
2012	67779,8	100,3	83135,4	102,6	-5355,5
2013	62305,9	91,9	75834,6	91,2	-13528,7
2014	53901,7	86,5	54428,7	71,8	-527,0
2015	38127,1	70,7	37516,4	68,9	610,7
2016	36361,7	95,4	39249,8	104,6	-2888,1

*

[1].

10 %

(. 1).



. 1.

, 2016 ..

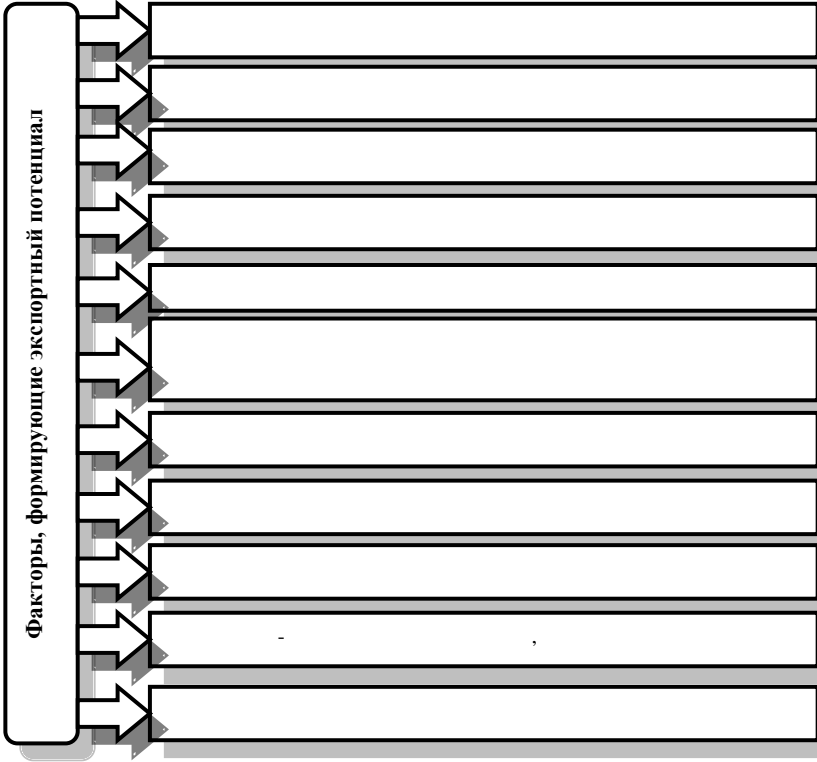
*

*

[1].

2016

(.2).



*

.2.

*

Список литературы

1.

: <http://www.ukrstat.gov.ua/>.

005.6:63-021.66

Расторгуев П. В., канд. экон. наук, доцент

*РНУП «Институт системных исследований в АПК НАН Беларуси»,
Минск, Республика Беларусь*

**МЕТОДОЛОГИЧЕСКИЕ АСПЕКТЫ ОЦЕНКИ
ЭФФЕКТИВНОСТИ УПРАВЛЕНИЯ КАЧЕСТВА
СЕЛЬСКОХОЗЯЙСТВЕННОЙ ПРОДУКЦИИ**

— ;
— -

.. -
-

, , -
.,

-
-

1. *Системный подход.* . -
,

. -
,

, -
,

, -
.

, -
-

2. *Интегрированность результатов.* . -
,

, -
.

, -
,

3. *Периодичность.*

4. *Оперативность.*

5. *Оценка конкурентоспособности.*

330.111.62:431.4

Ревуцкая А. А., *канд. экон. наук*

Уманский национальный университет садоводства,

Умань, Украина

**ТРАНСФОРМАЦИЯ ОТНОШЕНИЙ СОБСТВЕННОСТИ
В СИСТЕМЕ СОВРЕМЕННЫХ АГРАРНЫХ
ПРЕОБРАЗОВАНИЙ**

- , -
- .
- :
- :
- ;
- ;
- ;
-)
-)
- ;
- , , , , ,
- ;
- , , , , ,
- .
- ,
- ,
- ,
- .

331.1:330.4

Редько Д. В., магистр управления и экономики

*УО «Белорусская государственная сельскохозяйственная академия»,
Горки, Республика Беларусь*

**ЭКОНОМЕТРИЧЕСКИЙ АНАЛИЗ ОСНОВНЫХ ФАКТОРОВ
ПОВЫШЕНИЯ ЭФФЕКТИВНОСТИ ИСПОЛЬЗОВАНИЯ
ТРУДОВЫХ РЕСУРСОВ**

57
2016 .

1 (x3) 1 1 . . , 1 1 (x4)
 0,03, 26,81, 10,41 0,42 . . .

-
 . -
 , , « » -
 34,0 . , 1 -
 42,6 . . , -
 « ».
 , « - » -
 1 37,3 . -
 , 29,6 . . -
 . -
 , , -
 , , -
 , , -
 . -
 ; ; -
 , ; ; -
 ; ; -
 , , -
 , , -
 , . -

339.137.22

Смирнова Г. А., канд. экон. наук

*Смоленский институт экономики – филиал частного образовательного учреждения высшего образования «Санкт-Петербургский университет технологий управления и экономики»,
Смоленск, Российская Федерация*

Наркевич Е. А., студентка

*ГУ ВПО «Белорусско-Российский университет»,
Могилев, Республика Беларусь*

АГРОТУРИЗМ КАК ОСНОВНОЕ НАПРАВЛЕНИЕ РАЗВИТИЯ ВНУТРЕННЕГО ТУРИЗМА

1990- .

,

,

« ».

,

(, , -),

(,),

« ») , , (

,

(,)

-

.

— , ; —
 — , (, —
 —); —
 — , , —
 . , —
 . , —
 . , —
 . : —
 — ; —
 — ; —
 — ; —
 — ; —
 — ; —
 — . —
 — , —
 — () ; —
 — (), () ; —
 — (,) ; —
 — , ; —
 — . —
 — , —
 — ; —
 — , , —
 . ; —

**SWOT-анализ условий развития агротуризма
в Смоленской области**

()	

()

Список литературы

1. / //
2. // . – 2012. – 2. – .31–33.

- 2020
 « » -
 ;
 - 2020
 « »;
 - 2020
 « -
 » - 38
 ;
 - 2018
 « » -
 400
 36 ;
 - 2019
 « -
 » «
 ».

2017–2020
 .
 .
 , ,
 , « » 2016
 «Bonfesto»
 , , , , , , ,
 , , , , , , ,
 . ,
 : Villmonte Cooking.
 Villmonte -
 ,
 .
 « »
 , , (-), , ,
 « » - , -

« »

().

1)

:

$$W = \sum_{t=1}^M y_t \rightarrow \min ; \quad (1)$$

2)

:

$$F = \sum_{t=1}^M y_t + \sum_{t=1}^M \bar{e}_t \rightarrow \min ; \quad (2)$$

3)

:

$$U = y_1 + \sum_{t=2}^M Z_t \rightarrow \min ; \quad (3)$$

4)

:

$$= y_1 + \sum_{t=2}^M Z_t + \sum_{t=1}^M \bar{e}_t \rightarrow \min ; \quad (4)$$

1)

:

$$\sum_{j=1}^N c_j x_{tj} = y_t ; (t \in M); \quad (5)$$

2)

t :

$$b_j x_{tj} = s_{tj} ; (t=1) \quad s_{t-1j} + b_j x_{tj} = s_{tj} ; (t=2,3,\dots,M); \quad (6)$$

3) t - : (),

$$\sum_{j=1}^N s_{ij} = \bar{s}_i; \quad (7)$$

4) :

$$\bar{s}_i \geq p_i; (t \in M); \quad (8)$$

5) t :

$$\sum_{j=1}^N e_j s_{ij} = \bar{e}_i; (t \in M); \quad (9)$$

6) t , :

$$\sum_{j=1}^N a_j s_{ij} = \bar{a}_i; (t \in M); \quad (10)$$

7) t :

$$\bar{a}_i = r_i + v_i; (t \in M); \quad (11)$$

8)

$$y_t = z_t + r_{t-1}; (t \in M); \quad (12)$$

9)

$$\sum_{i=1}^M \bar{e}_i = E; (t \in M); \quad (13)$$

10)

$$\sum_{i=1}^M y_i = Y; (t \in M). \quad (14)$$

M -

N -

$$\begin{aligned}
& x_{ij}^- && j^- \\
t^- & && ; \\
& S_{ij}^- && , \quad j^- , \quad t^- \\
& && ; \\
& P_t^- && - \\
& && ; \\
& b_j^- && j^- , \\
& && \vdots \\
& && b_j = h_j k d , \quad (15) \\
& && ; \\
& h_j^- && ; \\
& k^- && ; \\
& d^- && ; \\
& c_j^- && j^- ; \\
& e_j^- && j^- \\
& && 1 ; \\
& \bar{e}_t^- && t; \\
& a_j^- && 1 ; \\
j^- & r_i^- && t, \\
& && (\quad); \\
& v_t^- && t; \\
& z_t^- && , \\
& && t; \\
& W^- && m ; \\
& Y^- && - \\
& && ; \\
& E^- && - \\
& && - \\
& && - \\
& && \vdots \\
& && 2000 . \\
& && - \\
& && , \\
& && -
\end{aligned}$$

, , . , ,
 , , . , ,
 (,
), 12 - 15503,3 . .
 -6-07. -
 , , -
 , , -
 , -
 (10 -
 -6-07 2 6 -10) -
 13463,5 . . -
 , -
 , -
 , -
 , -

303.724.2:338.436.33.003

Сухочева Н. А., канд. экон. наук, доцент
ФГБОУ ВО «Орловский государственный аграрный университет
им. Н. В. Парахина»,
Орел, Российская Федерация

**ПРЕОБРАЗОВАНИЯ ДИНАМИЧЕСКИХ ПРОЦЕССОВ
ПРОИЗВОДСТВА РАПСА МЕТОДОМ ЧАСТИЧНОГО
БЮДЖЕТА**

В настоящее время в России наблюдается тенденция к снижению производства рапса, что связано с рядом факторов, влияющих на его производство. Одним из основных факторов является изменение структуры затрат на производство рапса. В частности, в последние годы наблюдается рост затрат на оплату труда и амортизацию оборудования, что приводит к увеличению себестоимости рапса. Кроме того, в последние годы наблюдается рост цен на удобрения и пестициды, что также приводит к увеличению себестоимости рапса. В результате этого снижается рентабельность производства рапса, что приводит к снижению его производства. Одним из способов снижения себестоимости рапса является применение метода частичного бюджета. Этот метод позволяет сократить затраты на производство рапса за счет оптимизации расходов на оплату труда и амортизацию оборудования. Кроме того, применение метода частичного бюджета позволяет сократить затраты на удобрения и пестициды. В результате этого снижается себестоимость рапса, что приводит к увеличению его производства. Таким образом, применение метода частичного бюджета является эффективным способом снижения себестоимости рапса и увеличения его производства.

[3]. -

[2]. -

« » : , , (. 1). -

- , -

[5, .28].

1. Применение сортов рапса в 2014–2016 гг.

			/
2014	1170		20,5
			17,1
			16,3
2015	1118		24,8
			18,6
			21,4
2016	1069		23
			16
			13,1

[6, .13].

(.2).

$$\hat{Y}(t) = a + bt, \quad (1)$$

$$\hat{Y}(t) - a - b \cdot t$$

$$a = \frac{\sum Y}{n}$$

$$b = \frac{\sum Yt}{\sum t^2}$$

: $a=103,9/5=20,78$ / ; $b=18,2/10=1,82$ /
 $\hat{Y} = 20,78 + 1,82t$

2. Динамика урожайности рапса в ООО «Хлебороб»

	, / .		
2012	14,9	17	12,9
2013	17	18,6	17
2014	17,1	20,5	16,3
2015	18,62	24,8	21,4
2016	16	23	13,1

20,78 / , - 16,13 / .
 - 1,82 / .
 « »
 [8, . 38].

:
 2017 г. тк = 3, $\hat{Y} = 20,78 + 1,82 * 3 = 26,24$ ц/га
 2018 г. тк = 4, $\hat{Y} = 20,78 + 1,82 * 4 = 28,06$ ц/га
 2019 г. тк = 5, $\hat{Y} = 20,78 + 1,82 * 5 = 29,88$ ц/га
 :
 2017 г. тк = 3, $\hat{Y} = 16,72 + 0,38 * 3 = 17,87$ ц/га
 2018 г. тк = 4, $\hat{Y} = 16,72 + 0,38 * 4 = 18,25$ ц/га
 2019 г. тк = 5, $\hat{Y} = 16,72 + 0,38 * 5 = 18,63$ ц/га
 :

$$2017 \text{ г. } t_k = 3, \hat{Y} = 16,13 + 0,47 * 3 = 17,54 \text{ ц/га}$$

$$2018 \text{ г. } t_k = 4, \hat{Y} = 16,13 + 0,47 * 4 = 18,01 \text{ ц/га}$$

$$2019 \text{ г. } t_k = 5, \hat{Y} = 16,13 + 0,47 * 5 = 18,48 \text{ ц/га}$$

[9, . 369]. . 3

3. Экономическая оценка замены сорта рапса методом частичного бюджета

()	() -
:	:
= 27033,3*110 = 2974,6	=22039,3*110 = 2424,3
() -	()
:	:
= 29470	= 29411
:	:
+ = 32443,7	+ = 31835,3
= 32443,7 - 31835,3 = 608,4	

[1, . 23; 7, . 20; 10, . 26].

[4, . 46].

Список литературы

1. . . . // . 2017. 1 (13). . 23–26.

2. // (-) / . . . // , 1997. – 170 . -
3. : / . . . // . 2013. . 2. 1 (70). . 242–250. -
4. / . . . // : - . – 2014. - 21. – . 46–57. -
5. // . 2013. 9. . 28–32. -
6. // . 2007. 4. . 13. -
7. // . 2010. 14. . 20–26. -
8. () / . . . // . – 2016. – 1. – . 38–42. -
9. // . – 2014. – 11–3(52–3). – . 369–376. -
10. Dudareva, A. B., Polyakova, A. A., Kozhanchikova, N. Y. Russian Journal of Agricultural and Socio-Economic Sciences. 2017. . 64. 4. . 26–34. -

338.43

Тантунов Л. А., аспирант

*УО «Белорусская государственная сельскохозяйственная академия»,
Горки, Республика Беларусь*

**ПРИМЕНЕНИЕ МЕТОДА КАСКАДНОГО АВС-XYZ АНАЛИЗА
ПРИ ИССЛЕДОВАНИИ ЗАТРАТ В ЛОГИСТИКЕ УПРАВЛЕНИЯ
ПРОИЗВОДСТВЕННЫМИ ЗАПАСАМИ
АГРОПРОМЫШЛЕННОГО ПРЕДПРИЯТИЯ**

ABC-XYZ

[1-3],

«

ABC-XYZ

15

: 1)

; 2)

; 3)

; 4)

5)

; 6)

; 7)

; 8)

; 9)

; 10)

; 11)

12)

; 13)

; 14)

15)

1072943,6

ABC-XYZ

(ABC-

XYZ-

)

Microsoft Excel.

Mi-

ABC

», « - « () ,
 , » , -
 .
 ABC- , -
 20 % , 80 %
 () [1, с. 56], -
 1 , ,
 А , ,
 () -
 75,09 %, В – 18,36 %, – 6,55 % (. 1).

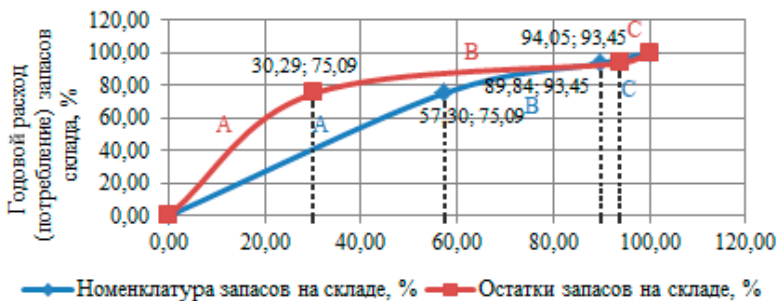
**1. Группировка данных потребления внутрипроизводственных запасов
 ABC-анализа**

	, %	
A	75,09	1, 5, 7, 8, 9, 10
B	18,36	2, 3, 6, 12
C	6,55	4, 11, 13, 14, 15

: .
 , -
 , -
 «ABC», , -
 « ()
 », -
 , -
 .
 (. 1).
 , ABC- (. 1) ,
 А (74,09 %) 30,29 %
 57,30 % ,
 В (18,36 %) – 32,53 63,76 % ,
 10,16 5,95 % . C (6,55 %) –

XYZ- XYZ- (. 2). -
 XYZ- -
 () -

, X , 0 10
 % , Y 10 25 % , Z 25 % -



1. ABC-

2. Группировка данных потребления внутрипроизводственных запасов XYZ-анализа

	%	
X	10,17	9
Y	23,43	1, 3, 12, 14
Z	138,69	2, 4, 5, 6, 7, 8, 10, 11, 13, 15

XYZ- (. 2)
 10 , 15 Z , -
 , -
 , -
 (,),
 , 18,79, 5,37

5,35 %

», [4] («»), ABC-XYZ, ABC-XYZ (3).

3. Матрица каскадного ABC-XYZ анализа

AX	9	AY	1	AZ	5, 7, 8, 10
	-		-		-
	-		-		-
	-		-		-
BX	–	BY	3, 12	BZ	2, 6
	-		-		-
	-		-		-
	-		-		-
CX	–	CY	14	CZ	4, 11, 13, 15
	-		-		-
	-		-		-
	-		-		-

ABC-XYZ

Список литературы

1. , . . . : / -
- 2- . - : - , 2013. – 288 .

2. «...» // «...» (2011) – : -
3. «...» ABC-XYZ- / . . . // . . . 5: . – 2014. – 7. – . 178–181.
4. «...» «...» «...» // «...» – 2017. – 2 (25). – . 158–169.

351.711

Тетеринец Т. А., канд. экон. наук, доцент
 УО «Белорусский государственный аграрный технический университет»,
 Минск, Республика Беларусь

БИЗНЕС-ПРОЦЕССИНГ КАК ИНСТРУМЕНТ ЭФФЕКТИВНОГО УПРАВЛЕНИЯ АПК

ISO 9001:2000.

, « » , -
 « » , -
 , , -
 , -
 . -
 . -
 , -
 , -
 - [1]. -
 , -
 1. : -
 - , : -
 ; -
 ; -
 ; -
 2. - , -
 , -
 ; -
 ; -
 , -
 ; -
 3. (,) - , -
 ; -

Список литературы

1. – 2017. – 5. – . 17–23.
2. // XXI : – 2015. – 24. – 113–118.
3. // – 2014. – 2–4. – . 1–22.

631.147(476)

Тищенко Т. Н., канд. экон. наук, доцент
УО «Белорусская государственная сельскохозяйственная академия»,
Горки, Республика Беларусь

**ОРГАНИЧЕСКОЕ СЕЛЬСКОЕ ХОЗЯЙСТВО
В РЕСПУБЛИКЕ БЕЛАРУСЬ**

6,5

[1].

15,5 % 2016–2020

\$ 212 2020

В рамках проекта в Беларуси фермерские хозяйства и сельхозпроизводители Сморгонского и Ошмянского районов Гродненской области и Воложинского района Минской области переходят на европейские стандарты ведения органического сельского хозяйства.

43

«

»,

2016–2020

Список литературы

1. / . . . [.]. – : , 2012 – 75 .
2. [.]. – : <http://www.retailmarketing.by>. – : 24.02.2018.
3. / . . . // , 2015. – 4. – . 44–48.

336.7

Транченко Л. В., *д-р экон. наук*

Транченко О. М., *канд. экон. наук*

Уманский национальный университет садоводства,

Умань, Украина

ОЦЕНКА КРЕДИТНОГО ПОРТФЕЛЯ БАНКА

() [1]. -
-
. 10 % , -
, -
31 2014 -
4200 -
(31 1654 -
2013 -
1 241 000 000 1 336 000 000). -
-
. -
[3].
:
, -
; -
; -
, -
. -
. -
[3].
, -
, -
. -
, -

— ;
 — , — ;
 — , — ;
 — ;

[2].

1. Меры государственного регулирования и поддержки сельского хозяйства в США, ЕС и Руанда

	+34,9 %	-	+ 35 %	+
-	+	-	+	-
			; 90 %	-
	+ 12 %; 24 « » (100 %)	-	+ 142 « » (100 %)	30 %; » .
-	+		+	+
-	+		+	+
-	+		+	+
-	+		+	+
-	+36 %	-	+61 %	+
-	+		+	.

;
 ;
 ;
 ;

[5]. ;

, , , , -

, -

. -

-

[1].

, -

. , -

, -

7-12 % -

(-

1,4 %) [6].

(TADB), -

. -

, -

, -

. -

, -

. -

2000 . -

: -

, -

. -

3 25 ; -

, , -

, -

. -

, -

2020 .

**2. Ресурсное обеспечение Государственной программы
развития сельского хозяйства РР на 2010–2014 годы, млн долларов**

						2010– 2014 .	, %
	2010	2011	2012	2013	2014		
	7,34	19,03	25,12	29,60	31,28	112,37	20,38
-	9,86	12,92	13,78	14,66	15,33	66,55	12,07
-	8,17	10,67	11,40	12,20	12,98	55,42	
	13,73	15,41	14,11	14,37	15,04	72,66	13,18
	44,00	51,28	65,62	64,94	66,85	292,69	53,09
-	25,28	36,46	46,90	50,54	52,08	211,26	
-	1,36	1,36	1,36	1,43	1,50	7,01	1,28
...	76,30	100,00	120,00	125,00	130,00	551,30	100,00

2010–2014 .

«

2004 .
» («Strategic Plan for

Agricultural Transformations»; SPAT).

, - «

;

».

4-

17

2006 .

: «

-

113

».

2011 .

(girinka),

5

« »

93 %

(193 735 1 000 400)

. 31 %

. 3

PSTA.
\$ 920

614

,
67 %

15 12 %

3. Доля предлагаемых инвестиционных затрат по каждой программе в рамках сценария ВАУ (2015–2030 годы)

			%
	RwF	USD	
-	92,909,610,120.0	136,031,640.0	15
	419,450,004,550.0	614,128,850.0	67
	24,418,564,092.0	35,751,924.0	4
-	15,486,695,794.0	22,674,518.0	2
	74,434,007,974.0	108,980,978.0	12
	626,698,882,530.0	917,567,910.0	100
-	1,849,874,901.6	2,708,455.2	-
	628,548,757,431.6	920,276,365.2	100

[6].

;

;

1

;

;

;

;

- ;
- .
1. : ,
- 2.

Список литературы

1. / . // : , . – 2006. – 4. – . 2–4
2. , . . // . – 2009. – 11. – . 5–7.
3. Government of Rwanda. 2013a. «Economic Development and Poverty Reduction Strategy 2013–2018». [] : <http://www.edprs.rw/content/edprs-2> : 20.02.2018
4. Government of Rwanda. 2013b. «Rwanda Vision 2020» [] : <http://www.minecofin.gov.rw/index.php?id=81> : 22.02.2018
5. Haggblade, S., Hammer, J., and Hazell, P. (1991). Modeling Agricultural Growth Multipliers. *American Journal of Agricultural Economics* 73 (2): 361–374.
6. International Food Policy Research Institute, «The Role of Agriculture in the Fast Growing Rwandan Economy: Assessing Growth Alternatives», Rwanda CAADP 2 Background Paper #2, Feb 2014.

338.436:631.157:633.521

Харитонова Л. В., канд. экон. наук

*УО «Белорусская государственная сельскохозяйственная академия»,
Горки, Республика Беларусь*

**АГРОПРОМЫШЛЕННАЯ ИНТЕГРАЦИЯ КАК ИНСТРУМЕНТ
ПОВЫШЕНИЯ ЭКОНОМИЧЕСКОЙ ЭФФЕКТИВНОСТИ
ЛЬНЯНОГО ПОДКОМПЛЕКСА**

В настоящее время в Беларуси активно развивается агропромышленная интеграция, которая рассматривается как один из наиболее эффективных инструментов повышения экономической эффективности сельскохозяйственного производства. В частности, это касается льняного подкомплекса, который является одним из традиционных и перспективных направлений аграрного сектора страны.

Целью данной работы является исследование роли агропромышленной интеграции в повышении экономической эффективности льняного подкомплекса. Для этого были рассмотрены основные формы интеграции, ее влияние на различные аспекты производства льняного волокна и текстиля, а также предложены меры по дальнейшему развитию этого направления.

В ходе исследования были выявлены следующие тенденции:

- увеличение доли агропромышленной интеграции в структуре производства льняного подкомплекса;
- расширение спектра интегрированных хозяйств;
- повышение уровня экономической эффективности производства льняного волокна и текстиля;
- развитие новых форм интеграции, таких как кооперативы и ассоциации производителей.

Выводом является то, что агропромышленная интеграция является эффективным инструментом повышения экономической эффективности льняного подкомплекса. Для дальнейшего развития этого направления необходимо продолжать совершенствовать законодательную базу, поддерживать инициативы производителей и создавать благоприятные условия для интеграционных процессов.

: 1) ; 2)
 ; 3)
 4) ; 5)

Влияние характеристик внутренней среды предприятия на формирование предпосылок интеграции

(;) -	, -
(. .), -), (- , -
-	

339.13:664.66(476)

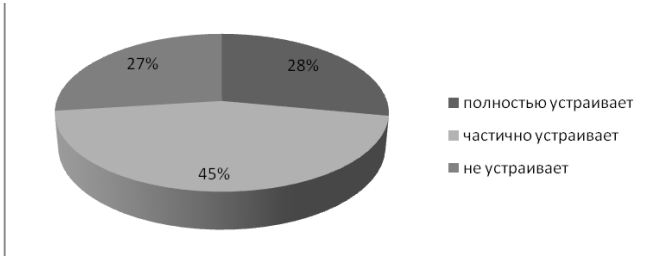
Хомич О. А., магистр экон. наук

*УО «Белорусская государственная сельскохозяйственная академия»,
Горки, Республика Беларусь*

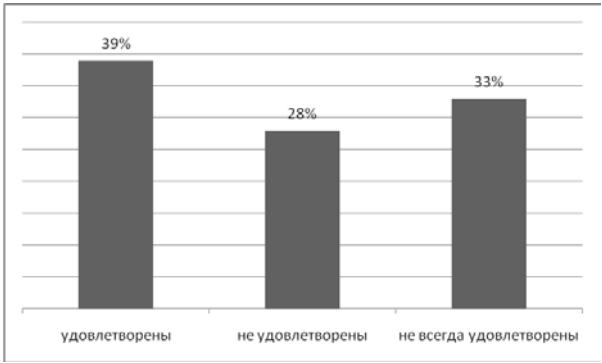
**ИССЛЕДОВАНИЕ ЕМКОСТИ РЫНКА ПРОДУКЦИИ
ФИЛИАЛА РУПП «МОГИЛЕВХЛЕБПРОМ» КЛИМОВИЧСКИЙ
ХЛЕБОЗАВОД**

[1].

« » , 100 -
. 65 % - , 35 % - -
80 % . , 20 % - -
: « ?» 88 % -
, 12 % - .
40 % 3-4 ,
31 % - 2-3 , 19 % - , 1 % - -
, « » -
52 % ,
« » - 45 % , - 1 % , -
- 2 % . ,
48 % « »
, 52 % - « » . 47 %
« » , 53 % -
« » .
« » ,
« » ,
, « » -
« » .
42 %
, 36 % - , 22 % - -
« »
. 1 2. . 1, 45 % -
, 28 % -
, 27 % - .



1. « » : .



2. « » , : .

(. 2), 39 % , 28 % - , 33 % - , « , 35 % - , 20 % - ?» 45 % , 13 % - , 7,5 % - .

, 10% – , 36% – , 37% – , 17% – (.3).



.3. ,

: .
 : ,
 – :
 – ;
 – (.
) .
 «
 » ,
 .
 : ,
 ,

$$E_p = N \cdot H_{\Pi} \cdot n \cdot K_{\Pi} \cdot K_0 \quad (1)$$

N –
 H_{Π} –
 n –
 K_{Π} –
 K_0 –

$$\begin{aligned}
 &= 46400 \cdot 0,00018 \cdot 365 \cdot 0,52 \cdot 0,5 = 792,6 \\
 &= 46400 \cdot 0,00021 \cdot 365 \cdot 0,48 \cdot 0,44 = 751,1 \\
 &= 46400 \cdot 0,00013 \cdot 365 \cdot 0,47 \cdot 0,42 = 434,6
 \end{aligned}$$

$$\begin{aligned}
 &= 46400 \cdot 0,00027 \cdot 365 \cdot 0,52 \cdot 0,5 = 1188,9 \\
 &= 46400 \cdot 0,00017 \cdot 365 \cdot 0,48 \cdot 0,44 = 608,1 \\
 &= 46400 \cdot 0,0001 \cdot 365 \cdot 0,47 \cdot 0,42 = 334,3
 \end{aligned}$$

$$\dots = V \cdot \dots \cdot 100 \%, \quad (2)$$

V –
 –
 –

$$\begin{aligned}
 &= 1413,5 : 792,6 \cdot 100 = 178,3 \% \\
 &= 548,1 : 751,1 \cdot 100 = 73 \% \\
 &= 111,2 : 434,6 \cdot 100 = 25,6 \%
 \end{aligned}$$

$$\begin{aligned}
 &= 1413,5 : 1188,9 \cdot 100 = 118,9 \% \\
 &= 548,1 : 608,1 \cdot 100 = 90,1 \% \\
 &= 111,2 : 334,3 \cdot 100 = 33,3 \%
 \end{aligned}$$

**Расчет степени освоения рынка филиала
РУП «Могилевхлебпром» Климовичский хлебозавод**

	-	,		, %	
		-	-	-	-
	1413,5	792,6	1188,9	178,3	118,9
	548,1	751,1	608,1	73,0	90,1
	111,2	434,6	334,3	25,6	33,3

:
 ,
 « »
 ,
 73 %, - 25,6 %.
 ()
 608,1 , - 334,3 .
 ()
 60 , -
 - 223,1 .
 ,
 , . .
 , -
 ,

Список литературы

1. . [] . - : <https://biznes-prost.ru/emkost-rynka.html>. : 20.01.2018

, , , -
 ,); , , -
 - ;
 - ;
 - ;
 (, -
 , .);
 - ;
 - ;
 - ;
 - ;
 , -
 , -
 : , ; , -
 , ; -
 - - -
 , , -
 . : -
 ; ; -
 ; ; -
 - , ; -
 ; ; -
 - , -
 - , -

« ».

« » « ».

86898 , . . .

65736 .

« » (1,941 1,994) « » (1,925 1,975).

« », « », « », « »

« », « -2003», « - »

« »

»)

..... (« »)

..... ;

..... ;

..... ;

— ;
 — : 60 %
 , — 60, 70 50 %, ,
 20 %;
 — ,
 , ()

332.1(475.3)

Шандракова М. Г., ст. преподаватель

*УО «Белорусская государственная сельскохозяйственная академия»,
 Горки, Республика Беларусь*

ИННОВАЦИОННОЕ РАЗВИТИЕ ПРОМЫШЛЕННОГО ПРОИЗВОДСТВА МОГИЛЕВСКОЙ ОБЛАСТИ

· , ,
 , ,
 ·
 · , 1957
 , 138,2 · (24,4 %
) 9 %
 ()
).
 28,3 %,

- 6,3 %, - 15,5 %, - 10,4 %, - 4,7 %, - 2,9 %, - 15,1 %, - 16,8 %,

2020 - 8

2015 . 235 « - »

1830

: , , , , -

, -

. 41 %

, «

» « - »,

« »

:

« 1 », « », « ».

2010 . 430 2017 .

960 . ,,

550 . , 2000

37

, « »

1 .

« »

, « » ,

2016 . « »

- « »,

.
 .
 .
 ,
 .
 .
 63
 95 %
 «WOODSTOCK»
 «GreenEnergy»
 « »
 53 « »,
 « »
 (,
)
 3,5 , 50 %
 « stretch hood »
 :
 1000 ²
 ;
 500 ;
 42
 2018 .
 « »
 .
 .
 .
 .
 .

48 . 24 . , -

« »

10 .

« »

38 ; -

400, 630

1000 .

2020 . -

2020 . 21,7–22,9 %

2015 . ; -

30,0 %;

8,0–9,5 %.

1) (-

);

2) (,

);

3) ;

4) - (-

« » « -

» « ,

«

», « -
 « », -
 « », -
 « - »);
 5) « » «
 »;
 6) -
 8 2015 .
 235;
 7)

637.21.2(476)

Шафранская И. В., канд. экон. наук, доцент
 УО «Белорусская государственная сельскохозяйственная академия»,
 Горки, Республика Беларусь

СОСТОЯНИЕ И ПЕРСПЕКТИВЫ РАЗВИТИЯ МОЛОЧНОГО ЖИВОТНОВОДСТВА МОГИЛЕВСКОЙ ОБЛАСТИ

$\frac{1}{3}$ 40 % -
 [2].
 1,4 4,4 % (. 1).
 1 45,39 47,37 -
 3,2 . . , 4,2 % -
 . . 1 - 8,3 %.
 1,1 . . , -

1 9,3 %
8,8 %
2,9 . .

1. Показатели молочного скотоводства сельскохозяйственных предприятий республики за 2014–2016 гг.

				2016 % 2014
	2014	2015	2016	
	1411	1433	1422	100,8
1	45,39	47,65	47,37	104,4
	6246	6638	6765	108,3
	4302,0	4570,4	4570,6	106,2
1 . . . :	1,21	1,13	1,11	91,7
1	54,9	53,8	52,6	95,8
1 , *	33,19	35,35	36,7	110,6
	18,53	18,73	18,70	100,9
, %	26,6	29,1	29,8	3,2
, %	16,6	17,3	15,5	-1,1
1 . . . 1 , *	13,39	15,66	16,98	126,8
1 , .	2,7	2,6	2,4	88,9
, / . *	3,24	3,53	3,54	109,3
1 , *	6,8	5,7	7,4	108,8
, %	90,4	90,8	90,4	–
, %	3,65	3,67	3,69	0,04
, %	16,9	16,6	19,8	2,9

123-
[9].

(. 2). 1 [6, . 37–47]

2. Влияние среднегодового удоя на себестоимость 1 ц молока

	1			-	3- 1- , %
	30,88	30,88 – 47,14	47,14		
	31	62	30	–	–
1	26,64	38,96	58,35	40,58	2,2
1	35,452	34,072	34,389	34,497	97
	1028	888	1098	974,61	106,8
1	3,93	3,10	2,35	3,12	59,8
, / .	2,847	3,106	4,038	3,268	141,8
1	1,28	1,16	1,19	1,21	92,6
1 . , .	16,820	18,495	17,649	17,867	104,9
, %	20,23	24,03	27,13	23,83	6,9
, %	11,56	9,72	6,99	9,52	-4,57

$$y_x = 15,998 - 0,001x_1 - 0,039x_2 + 1,843x_3 + 0,941x_4 + 4,870x_5 + 0,032x_6 + 0,530x_7,$$

$$R = 0,812, D = 65,9, F = 4,7,$$

- $y_x - 1$;
- $x_1 -$;
- $x_2 - 1$;
- $x_3 - 1$;
- $x_4 -$;
- $x_5 - 1$;
- $x_6 - 1$;
- $x_7 -$, %.

($x_5 = 0,374$),
 ($x_4 = 0,360$, $x_3 = 0,537$),
 ($x_2 = 0,432$).

$$q = \frac{p}{\frac{V}{100} + \dots}$$

- $p - 1$;
- $VP -$;
- $K - 1$;
- 1 ;
- 1 ;
- 1 ;
- 1 ;

« »

.3.

**3. Результаты анализа окупаемости затрат
при реализации молока**

	1
() -	1,172
... : 1	0,957
	0,996
	1,049
:	0,938
	1,068
:	1,000
	1,008
	1,000
	1,000
	0,997
	1,001

2015–2016 .

;

;

« » [1, . 20–36; 3, . 96–101; 4, . 26–33].

[5; 7, . 46–52; 8, . 146–160].

(. 4).

4. Размер и структура посевных площадей

					%
		%		%	
	3450	44,8	3846	49,9	111,5
	2250	29,2	2277	29,5	101,2
	900	11,7	1200	15,6	133,3
	300	3,9	369	4,8	123,0
	100	1,3	104	1,4	104,0
	720	9,4	901	11,7	125,1
	1600	20,8	1153	15,0	72,1
	1245	16,2	903	11,7	72,5
	850	11,0	786	10,2	92,5
	7693	100	7693	100	100,0
		–	27	–	–
	–	–	122	–	–

11,5 %

49,9 %

25,1 % - 4 ,

27 122 .

4,3 %

60 , - 650 .

« »

(. 5).

5. Уровень и эффективность сельскохозяйственного производства

			% -
100 / , :	1308,2	1381,1	105,6
	123	126	102,4
, . .	12139,7	13857,9	114,2
100 , :	2323	2734	117,6
	157	244,7	155,9
	606,9	643,8	106,1
1 . , .	14,8	17,5	118,2

14,2 % ,

18,2 %.

(. 6).

6. Финансовые результаты УО «Учхоз БГСХА»

			, %, . . .
	13248,0	15208,7	114,8
	2395,0	2395,0	100,0
	10853,0	12813,7	118,1
	10346,0	11339,2	109,6
	507,0	1474,5	2,9
, %	4,0	10,7	6,7 .

1474,5 . . . 2,4 . . .
6,4 %, . . .

Список литературы

1. / . . . [.]. – : , 2016. – 101 . . .

2. 2016–2020 : 11
2016 . 196. – []. – : <http://pravo.by/main.aspx?guid=12551&p0=C21600196&p1=1&p5=0-> : 21.02.2018.
3. / . . . , – : , 2014. – 292 .
4. , –
- / , // . – : , 2013. – 46 .
5. , – / ,
- 2 . . . 1. // 11. – : , 2012. – 352 .
6. , : / ,
- , – : , 2015. – 140 .
7. , –
- – : , 2015. – 116 . , ,
8. , / , , –
- . – : , 2016. – 292 .
9. : / [.]; –
- . – : - , 2014. – 449 .

636.04:330.3(476.4)

Шафранский И. Н., магистр экон. наук
 УО «Белорусская государственная сельскохозяйственная академия»,
 Горки, Республика Беларусь

СОСТОЯНИЕ И ПЕРСПЕКТИВЫ РАЗВИТИЯ МЯСОПЕРЕРАБАТЫВАЮЩИХ ПРЕДПРИЯТИЙ РЕСПУБЛИКИ БЕЛАРУСЬ

(,),

25 , 800

1200 , 250 ,

150 . 30–

32 % .

2016 . 1060,7 .

, 275,6 . , 156,6 . -
, 12,0 . -
, . . 1,346 . -
(. 1).

**1. Производство мяса и пищевых субпродуктов в
Республике Беларусь за 2012–2016 гг., тыс. тонн**

						2016 . 2012 ., %
	2012	2013	2014	2015	2016	
	906,8	998,5	947,4	1020,7	1060,7	117,0
· ∴	224,7	246,9	228,4	256,8	262,7	116,9
	272,0	296,1	248,5	247,7	267,4	98,3
	341,2	365,0	394,7	438,5	451,3	132,3
	296,1	291,7	288,8	266,0	275,6	93,1
· ∴	184,4	178,7	177,1	159,8	166,7	90,4
	19,3	19,7	18,7	16,2	15,1	78,2
-	15,6	17,0	16,1	15,0	17,2	110,3
	187,3	163,9	171,8	156,2	156,6	83,6
	16,2	18,1	15,9	11,2	12,0	74,1
· ∴	11,2	12,1	11,6	8,9	9,0	80,4
	4,4	5,3	3,5	1,5	2,2	50,0
	0,56	0,61	0,76	0,75	0,76	135,7
-	1,747	1,501	1,219	1,464	1,346	77,0

2012–2016 . -
, , -
, . -
, (. 2).

2. Наличие и уровень использования производственных мощностей в Республике Беларусь за 2012–2016 гг.

						2016 . 2012 .., %
	2012	2013	2014	2015	2016	
Мясо и субпродукты						
’	2174	2267	2169	2600	3095	142,4
, %	69,7	76,4	74,2	73,3	71,0	1,3
Колбасные изделия						
’	630	655	646	645	720	114,3
, %	81,7	83,0	78,8	72,7	73,7	-8,0
Консервы мясные						
’	35,2	35,1	36,8	36,9	41,0	116,5
, %	48,9	50,3	44,0	33,1	41,4	-7,5

[1, 2].

2016 .

(. 3). 2012–2016 .
11,8 %.

1,9 0,2 % [3].

3. Переработка скота и птицы в Республике Беларусь за 2012–2016 гг.

						2016 . 2012 .., %
	2012	2013	2014	2015	2016	
1	2	3	4	5	6	7
, .	1165,9	1250,1	1175,4	1243,4	1280,4	109,8
, .	487,1	521,5	479,7	533,2	525,0	107,8
1 ,	417,8	417,2	408,1	428,9	410,0	98,1

1	2	3	4	5	6	7
	28,4	30,4	42,0	42,6	28,6	100,9
	12,0	12,9	16,8	17,5	10,9	90,6
1	422,5	424,5	399,1	410,4	383,0	90,7
	3923,3	4206,6	3789,0	3333,1	3651,8	93,1
	402,5	430,1	364,6	349,3	373,9	92,9
1	102,6	102,2	96,2	104,8	102,4	99,8
	257,0	275,6	229,1	193,8	175,2	68,2
	27,3	29,0	24,5	22,8	19,2	70,3
1	106,2	105,1	106,7	117,4	109,3	102,9
	1,2	1,3	3,3	3,9	4,7	387,6
	0,04	0,04	0,11	0,14	0,17	455,7
1	33,3	30,2	33,3	34,9	35,6	106,9
	0,2	0,2	1,8	1,3	2,0	10,7
	0,004	0,004	0,05	0,04	0,07	18,8
1	18,5	18,5	30,0	31,6	35,1	189,7
	1339,4	1436,1	1450,5	1478,4	1497,8	111,8
, %	3,6	3,5	3,4	3,1	2,2	-1,4
, %	36,4	36,3	33,1	36,1	35,1	-1,3
, %	30,1	29,9	25,1	23,6	24,8	-5,3
, %	33,4	33,4	36,8	39,6	40,0	6,6

-
 -
 ,
 -
 «
 -
 », «
 -
 », « « », «
 -
 «
 -
 ».

,) (, , , -
 . . « » -
 «Baby hit» 6 «Baby hit» » ».
 8 - , , , -
 , + , + ,
 . « » 6 , ,
 , ,

2016 .

$$y_x = 0,192x_1^{0,405} x_2^{0,008} x_3^{0,872},$$

$n = 17, R = 0,942, D = 88,8, F = 34,3$
 $t_{a0} = -1,978, t_{a1} = 1,972, t_{a2} = 2,014, t_{a3} = 7,038.$

y_x - , . ;
 x_1 - , ;
 x_2 - , . ;
 x_3 - (), .

, , -
 . -
 , -
 , . . -
 1 % -
 0,872 %, 1 % -
 0,405 % . , -

2016 .

(. 4).

4. Экспорт мясной продукции организациями Минсельхозпрода

	2005 .		2015 .		2016 .		2016 ., % 2015 .	
	68	157383	171,1	464422	169,5	419790	99,1	90,4
..	18,4	42810	0,5	1148	2,7	5446	540,0	474,4
	35,3	88501	99	335018	82,1	265341	82,9	79,2
	9,1	15249	56	79433	62,2	82721	111,1	104,1
	0,5	1680	8,2	24271	13,5	39587	164,6	163,1
'	7500	7946	15920	20951	19 650	23345	123,4	111,4
В том числе экспорт в Россию								
	65,4	153944	165,3	450200	160,8	404461	97,3	89,8
..	17,0	39607	0,5	1147	2,7	5442	540,0	474,5
	35,3	88501	96,4	326961	81	262599	84,0	80,3
	9,1	15249	53,6	75987	55,7	73979	103,9	97,4
	0,5	1680	7,8	22779	12,8	36911	164,1	162,0
'	7500	7853	15053	19833	18978	22499	126,1	113,4

2016 .

(. 1).

(. 2).

2016 .

(. 5).

**5. Динамика формирования прибыли
мясоперерабатывающих предприятий системы Министерства сельского хозяйства
и продовольствия Республики Беларусь
за 2012–2016 гг., млн рублей**

						2016 .
	2012	2013	2014	2015	2016	2012 ., %
, , -	1683,6	1964,6	2010,8	2218,6	2264,1	134,5
, -	1508,3	1801,5	1715,6	1879,9	1898,8	125,9
	175,4	163,1	295,1	338,7	365,2	208,2
	53,1	64,4	73,7	77,9	82,4	155,0
	61,4	83,5	90,5	98,3	105,1	171,0
() -	60,8	15,2	130,9	162,5	177,8	292,4
() -	45,6	-13,0	104,0	135,3	142,1	311,7
() -	-43,2	-94,3	-127,5	-238,0	-110,8	-
()	-3,2	-110,7	-35,1	-109,2	11,7	-

[4, 5, 7].

Список литературы

1. / //

- 13-16 2016 .- : , 2017.- . 456-460.
2. / . . //
3. , 2016.- . 220-223. / . . //
- XX
- 2017.- . 186-190.
4. / . . //
5. , 2017.- . 221-226. / . . //
- V
- 18 2016 . / . . , . .
6. i .- i : , 2016.- . 572-574. « . . . » / . . //
7. .- 2017. 25.- . 201-218. « SWOT- » / . . //
- VIII-
- 30-
- 26-28 2017 .: . . . (. .) [.] .- : , 2017.- . 90-97.

332.365

Шашуга К. В., аспирант кафедры агробизнеса
 УО «Белорусская государственная сельскохозяйственная академия»,
 Горки, Республика Беларусь

**ОРГАНИЧЕСКИЙ СПОСОБ ПРОИЗВОДСТВА ПРОДУКЦИИ
 РАСТЕНИЕВОДСТВА КАК ФАКТОР РОСТА СОЦИАЛЬНО-
 ЭКОНОМИЧЕСКОЙ ЭФФЕКТИВНОСТИ
 АГРОБИЗНЕСА РЕСПУБЛИКИ БЕЛАРУСЬ**

' ().

, , , , -
 . -
 [3]. -
 , -
 , -
 . -
 , -
 : . -
 , . . « » -
 , , , , , -
 - , -
 , , [2, . 59–62]. -
 : -
 , - . -
 : , , -
 , . -
 [5, . 259]. -

[6].

Список литературы

1. <http://ecology.md/page/organicheskoe-zemledelie>. : 05.02.2018 .
2. : // . - 10. - 2009. - .59–62.
3. []. – : <http://trade.ecoaccord.org/bridges/0813/0813.pdf>. : 02.02.2018 .
4.]. – : <http://fermer.of.by/> - [- - : 05.02.2018 .
5. , // « » / - « » . - 2017 . - . 257–266

Список литературы

1. . . . / . . . // . . . – 2000. – 5. – . 13–16.
2. Dekker, R., Bloemhof, J., and Mallidis, I. (2012) «Operations Research for green logistics – An overview of aspects, issues, contributions and challenges», *European Journal of Operational Research*, Vol. 219, No. 3, pp. 631–679.
3. Wagner, B. A., Macbeth, D. K. and Boddy, D. (2002) «Improving supply chain relations: an empirical case study», *Supply Chain Management: An International Journal*, Vol. 7, No. 4, pp. 253–264.

Артюшевский Н. В.	-	3
Барановский А. Г.	()	6
Брауде К. Э.		11
Волкова Е. В.		13
Волчёнкова А. С.	-	18
Воробьёва В. Г.		22
Гесть Г. А., Ананич И. Г.		27
Гнатюк С. Н.		30
Гоменюк М. А.		35
Гончарова А. А.		39
Гончарова Е. В.		43
Грибов А. В.		47
Грудкина Т. И.		50
Дударева А. Б.		57
Журавский А. С.		61
Загороднюк О. В.		64
Зимовой Р. П., Зимовая М. А.		70
Зинькина Д. В.		72
Зинькина Д. В., Авада Х.		74
Карачевская Е. В., Ленькова Р. К.		78
Клименко Л. В.	-	85
Климова Ю. Е.	« »	89
Коваленко Г. А.		94
Кокиц Е. В., Карачевская Е. В.		99
Короленко О. Н.		101
Кравченко Т. С.	:	104

Крецкая О. С.	108
Кулаков В. Н.	112
Курляндчик А. А.	117
Лагун М. А.	121
Лазаревич И. М.	124
Лемех В. В.	127
Лобикова О. М., Лобикова Н. В.	131
Лукашин М. С., Рогачев А. Ф.	134
Лёвкина В. О.	139
Макарова Л. С.	143
Мальцева Е. С.	146
Малюга Л. Н.	154
Марченко М. Н.	157
Медведева Л. Н., Манжина С. А., Куприянова С. В.	158
Медведева Л. Н., Роскошная А. С.	161
Минина Н. Н.	164
Мицкевич Бартош	169
Наркевич Л. В., Наркевич Е. А.	174
Наталуха И. А., Мелихова Е. В.	181
Новак И. Н., Вернюк Н. О.	185
Новиченко А. О.	189
Пантелеева И. И.	194
Пашкевич О. А.	199
Петух Т. В.	203
Питель Н. А.	208
Расторгуев П. В.	213
Ревуцкая А. А.	216

Редько Д. В.	221
Пигаль П. Б., Дягель В. В., Смешек Э. Ю.	225
Смирнова Г. А., Наркевич Е. А.	229
Смирнова Ю. В.	237
Смолий Л. В.	240
Сухочева Н. А.	245
Таптунов Л. А.	ABC-XYZ 249
Тетеринец Т. А.	- 254
Тищенко Т. Н.	257
Транченко Л. В., Транченко О. М.	261
Туйшиме Ж. Н.	265
Харитонов Л. В.	274
Хомич О. А.	277
Чансова С. К.	283
Чурейно О. И.	287
Шандракова М. Г.	291
Шафранская И. В.	295
Шафранский И. Н.	303
Шашута К. В.	- 311
Школьный А. А.	316

:

, 16–17 2018 .

Е. П. Савиц
Н. Л. Якубовская
В. Н. Кулаков
О. А. Хомич

23.06.2018. 60×84¹/16.
« » . . . 18,83. .- . . 16,49.
40 . . .

« 1/52 09.10.2013. ».
. , 13, 213407, . . .

« . , 5, 213407, . . . ».